



4063 20 3
20 gav. Nº 3
A=64,5/L=48/P=15
Só armação
4060 20



4063 30 3
30 gav. Nº 3
A=74/L=59,5/P=15
Só armação
4060 30



4063 48 3
48 gav. Nº 3
A=150/L=48/P=15
Só armação
4060 48



4063 60 3
60 gav. Nº 3
A=150/L=60/P=15
Só armação
4060 60



4063 108 3
108 gav. Nº 3
A=150/L=100/P=15
Só armação
4060 108



4063 27 5
27 gav. Nº 5
A=150/L=54/P=21
Só armação
4060 27



4063 54 5
54 gav. Nº 5
A=150/L=100/P=21
Só armação
4060 54



4063 56
Mista com 30 gav. Nº 3
21 Nº 5 / 5 Nº 7
A=120/L=114/P=25
Só armação
4060 56



4063 21 7
21 gav. Nº 7
A=120/L=114/P=25
Só armação
4060 21



4063 82
Mista com 45 gav. Nº 3
30 Nº 5 / 7 Nº 7
A=120/L=162/P=28
Só armação
4060 82



4063 85
Mista com 45 gav. Nº 3
40 Nº 5
A=120/L=162/P=21
Só armação
4060 85



Gaveta encaixável
nº 3, 5 e 7
Fixa lateralmente uma na outra
somente as 5, 7 e 9



0971 2 3
Gaveta nº 3



0971 2 5
Gaveta nº 5



0971 2 7
Gaveta nº 7



0971 2 9
Gaveta nº 9

Dimensões das caixas:			
Gav.	Alt.	Larg.	Comp.
Nº 3	7,5cm	10,5cm	18,0cm
Nº 5	12,0cm	15,0cm	25,0cm
Nº 7	17,0cm	21,5cm	34,0cm
Nº 9	23,0cm	39,5cm	58,0cm

0972 75 200 Caixa papelão mod. 001
7,5 cm, 8,0 cm, 20,0 cm

0972 90 300 Caixa papelão mod. 002
9,0 cm, 9,5 cm, 30,0 cm

0972 120 300 Caixa papelão mod. 003
12,0 cm, 12,5 cm, 30,0 cm

0972 225 300 Caixa papelão mod. 004
22,5 cm, 25,0 cm, 30,0 cm

0974 100 300 Caixa papelão mod. 005
10,0 cm, 12,0 cm, 30,0 cm

0974 150 300 Caixa papelão mod. 006
15,0 cm, 15,0 cm, 30,0 cm

0974 225 300 Caixa papelão mod. 007
22,5 cm, 25,0 cm, 30,0 cm

0974 300 300 Caixa papelão mod. 008
30,0 cm, 30,0 cm, 30,0 cm

0974 400 150 Caixa papelão mod. 009 (Uso na estante 4060 6 40)
15,0 cm, 15,0 cm, 40,0 cm

0974 400 225 Caixa papelão mod. 010 (Uso na estante 4060 6 40)
22,5 cm, 25,0 cm, 40,0 cm

0974 400 300 Caixa papelão mod. 011 (Uso na estante 4060 6 40)
30,0 cm, 30,0 cm, 40,0 cm

4060 6 1 Bandejas avulsas LARGURA 30 CM L=92/P=30

4060 6 401 Bandejas avulsas LARGURA 40 CM L=92/P=40

4060 6 2 Colunas p/ estantes de 30/40 cm 4 unidades Altura 198cm

4060 6 Estante c/ 6 bandejas BANDEJA LARGURA 30 CM A=198/L=92/P=30

4060 6 40 Estante c/ 6 bandejas BANDEJA LARGURA 40 CM A=198/L=92/P=40

A = Altura
L = Largura
P = Profundidade

0973 11 Cesto expositor empilhável A=28/L=57/P=42 Carga máxima - 20kg distribuídos

0973 001 Cesto expositor encaixável A=28/L=43,5/P=37,5 Carga máxima - 8kg distribuídos

(volume no transporte)

(volume no transporte)



SATA

Soquetes 3/4 sextavado MM



SATA

Soquetes 3/4 estriado MM

CÓD. MIX	DESCRIÇÃO
0615 19	Soquete 3/4 sextavado M19
0615 21	Soquete 3/4 sextavado M21
0615 22	Soquete 3/4 sextavado M22
0615 23	Soquete 3/4 sextavado M23
0615 24	Soquete 3/4 sextavado M24
0615 25	Soquete 3/4 sextavado M25
0615 26	Soquete 3/4 sextavado M26
0615 27	Soquete 3/4 sextavado M27
0615 28	Soquete 3/4 sextavado M28
0615 29	Soquete 3/4 sextavado M29
0615 30	Soquete 3/4 sextavado M30
0615 32	Soquete 3/4 sextavado M32
0615 33	Soquete 3/4 sextavado M33
0615 34	Soquete 3/4 sextavado M34
0615 35	Soquete 3/4 sextavado M35
0615 36	Soquete 3/4 sextavado M36
0615 38	Soquete 3/4 sextavado M38
0615 41	Soquete 3/4 sextavado M41
0615 46	Soquete 3/4 sextavado M46
0615 50	Soquete 3/4 sextavado M50

CÓD. MIX	DESCRIÇÃO
0616 19	Soquete 3/4 estriado M19
0616 21	Soquete 3/4 estriado M21
0616 22	Soquete 3/4 estriado M22
0616 23	Soquete 3/4 estriado M23
0616 24	Soquete 3/4 estriado M24
0616 25	Soquete 3/4 estriado M25
0616 26	Soquete 3/4 estriado M26
0616 27	Soquete 3/4 estriado M27
0616 28	Soquete 3/4 estriado M28
0616 29	Soquete 3/4 estriado M29
0616 30	Soquete 3/4 estriado M30
0616 32	Soquete 3/4 estriado M32
0616 33	Soquete 3/4 estriado M33
0616 34	Soquete 3/4 estriado M34
0616 35	Soquete 3/4 estriado M35
0616 36	Soquete 3/4 estriado M36
0616 38	Soquete 3/4 estriado M38
0616 41	Soquete 3/4 estriado M41
0616 46	Soquete 3/4 estriado M46
0616 50	Soquete 3/4 estriado M50

BELZER



0617 34 009
Redutor 1 para 3/4

BELZER



0617 34 003
Adptador 3/4 para 1

SATA



0617 34 007
Junta universal de 3/4

BELZER



0617 34 002
Redutor 3/4 para 1/2

BELZER



0617 34 008
Adptador 1/2 para 3/4

BELZER



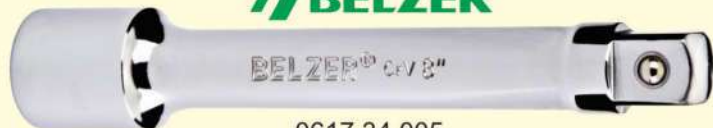
0617 34 001
Catraca reversível 3/4

BELZER



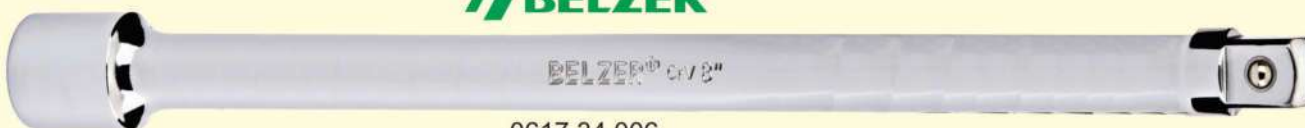
0617 34 004
Cabo T de 3/4

BELZER



0617 34 005
Extensão 8 polegadas de 3/4

BELZER



0617 34 006
Extensão 16 polegadas de 3/4



SATA



Libera o soquete com um simples toque no botão

SATA

Soquetes 1/4 sextavado MM

CÓD. MIX	DESCRIÇÃO
0652 8	Soquete 1/4 sextavado M8
0652 9	Soquete 1/4 sextavado M9
0652 10	Soquete 1/4 sextavado M10
0652 11	Soquete 1/4 sextavado M11
0652 12	Soquete 1/4 sextavado M12
0652 13	Soquete 1/4 sextavado M13
0652 14	Soquete 1/4 sextavado M14



0656 14 001
Catraca reversível 1/4



0656 14 004
Extensão 4 polegadas de 1/4



0656 14 003
Junta universal de 1/4



SATA

Soquetes 3/8 sextavado MM

CÓD. MIX	DESCRIÇÃO
0655 8	Soquete 3/8 sextavado M8
0655 9	Soquete 3/8 sextavado M9
0655 10	Soquete 3/8 sextavado M10
0655 11	Soquete 3/8 sextavado M11
0655 12	Soquete 3/8 sextavado M12
0655 13	Soquete 3/8 sextavado M13
0655 14	Soquete 3/8 sextavado M14
0655 17	Soquete 3/8 sextavado M17
0655 19	Soquete 3/8 sextavado M19



0656 14 002
Cabo T de 1/4



0656 14 006
Extensão 6 polegadas de 1/4 flexível



0656 14 005
Adptador 1/4 para 3/8



0656 38 007
Extensão 6 polegadas de 3/8 flexível



Libera o soquete com um simples toque no botão

SATA



0658 38 001
Catraca reversível 3/8



0658 38 004
Junta universal de 3/8



0658 38 003
Extensão 6 polegadas de 3/8



0658 38 002
Cabo T de 3/8



■ Comprimento da rosca

Rosca Código Mix:	Macho Código Mix:	Ferramenta universal Código Mix:	Soquete + Guia Código Mix:	Rosca original			Broca mm	APLICAÇÃO	
				diant.	passo	comp. x diam.			
■ M4 fio 0,7	0673 042 07	0674 4 07	0671 0	0671 004 07	4	0,7	1,5	4,2	Diversos
■ M5 fio 0,8	0673 052 08	0674 5 08	0671 0	0671 005 08	5	0,8	1,5	5,2	Diversos
■ M6 fio 1,0	0673 062 1	0674 6 1	0671 0	0671 006 1	6	1,0	1,5	6,3	Fixação do carter no bloco e tampo de distribuição dos motores OM 352, OM355 e Mercedes Benz, bloco do motor Honda, mesa do guidão Honda, bloco do motor Yamaha, mesa do guidão Yamaha, etc.
■ M6 fio 1,0	0673 063 1	0674 6 1	0671 0	0671 006 1	6	1,0	2,0	6,3	Diversos
■ M8 fio 1,25	0673 082 125	0674 8 125	0671 0	0671 008 125	8	1,25	1,0	8,3	Carburador Volks, Passat, Gol, carcaça motor Volks a álcool, prisioneiro escape Volks, prisioneiro de escape e admissão motor Passat, Santana, Kombi, Santana, Gol, prisioneiro escapamento e admissão Fiat, fixação do carter com o bloco, tampa de distribuição dos motores OM 352 e OM 355 Mercedes Benz, fixação da chapa interna de proteção cárteres motores Scania, prisioneiro do sabre de motosserras, cabeçote XLX 250, etc...
■ M8 fio 1,25	0673 083 125	0674 8 125	0671 0	0671 008 125	8	1,25	2,0	8,3	Diversos
■ M10 fio 1,25	0673 101 125	0674 10 125	0671 0	0671 010 125	10	1,25	1,0	10,2	Vela motor 50 , 65 c.c., prisioneiro XL e CB, retrovisor XL e CB, etc..
■ M10 fio 1,0	0673 102 1	0674 10 1	0671 0	0671 010 1	10	1,0	1,5	10,5	Cebolinha do óleo Volks
■ M10 fio 1,25	0673 102 125	0674 10 1,25	0671 0	0671 010 125	10	1,25	1,5	10,5	Diversos
■ M10 fio 1,5	0673 102 15	0674 10 15	0671 0	0671 010 15	10	1,5	1,5	10,5	Fixação do carter com o bloco motores OM 352 e OM 355 Mercedes Benz e Scania, escape motor RD 125 Yamaha, etc
■ M12 fio 1,25	0673 122 125	0674 12 125	0671 0	0671 012 125	12	1,25	1,5	12,5	Vela motor CG 125, Turuna 125, CB 400 , 400.2, XL 250R, XLX 250, garfo motor XLX 250R e XL 250, motor de popa Honda
■ M12 fio 1,5	0673 122 15	0674 12 15	0671 0	0671 012 15	12	1,5	1,5	12,5	Panela da roda , Volks , Fiat, bloco do motor OM 314 e Mercedes Benz



Comprimeto da rosca

Rosca Código Mix:	Macho Código Mix:	Ferramenta universal Código Mix:	Soquete + Guia Código Mix:	Rosca Original			Broca utilizada mm	APLICAÇÃO	
				diant.	passo	comp. x diam.			
M12 fio 1,75	0673 122 175	0674 12 175	0671 0	0671 012 175	12	1,75	1,5	12,2	Diversos
M14 fio 1,25	0673 140 084	0674 14 125 OU 0674 626 14	0671 0	0671 014 125	14	1,25	8,4	14,2	Vela motoserra
M14 fio 1,25	0673 140 124	0674 14 125	0671 0	0671 014 125	14	1,25	12,4	14,2	Vela motor Yamaha 125/350, Mobilete Caloi
M14 fio 1,25	0673 140 144	0674 14 125	0671 0	0671 014 125	14	1,25	14,4	14,2	Vela motor Passat (álcool), Chevette (álcool), Opala, Fiat, Monza, Corcel.
3/16 fio 24	0673 316 1	0674 316 24	0671 0	0671 316 24	3/16	24	1,0	4,8	Diversos
3/16 fio 24	0673 316 15	0674 316 24	0671 0	0671 316 24	3/16	24	1,5	4,8	Diversos
¼ fio 20	0673 141 20	0674 14 20	0671 0	0671 14 20	¼	20	1,0	7,6	Diversos
¼ fio 20	0673 141 201	0674 14 20	0671 0	0671 14 20	¼	20	1,5	7,6	Diversos
¼ fio 28	0673 141 28	0674 14 28	0671 0	0671 14 28	¼	28	1,0	7,6	Diversos
¼ fio 28	0673 141 281	0674 14 28	0671 0	0671 14 28	¼	28	1,5	7,6	Diversos
5/16 fio 18	0673 516 18	0674 516 18	0671 0	0671 516 18	5/16	18	1,0	8,4	Diversos
5/16 fio 18	0673 516 181	0674 516 18	0671 0	0671 516 18	5/16	18	1,5	8,4	Diversos
5/16 fio 24	0673 516 24	0674 516 24	0671 0	0671 516 24	5/16	24	1,0	8,4	Diversos
5/16 fio 24	0673 516 241	0674 516 24	0671 0	0671 516 24	5/16	24	1,5	8,4	Diversos
3/8 fio 16	0673 38 16	0674 38 16	0671 0	0671 38 16	3/8	16	1,0	10,0	Diversos
3/8 fio 16	0673 38 161	0674 38 16	0671 0	0671 38 16	3/8	16	1,5	10,0	Diversos
3/8 fio 24	0673 38 24	0674 38 24	0671 0	0671 38 24	3/8	24	1,0	10,0	Diversos
3/8 fio 24	0673 38 241	0674 38 24	0671 0	0671 38 24	3/8	16	1,5	10,0	Diversos



0657 003

**Jogo chaves e soquetes estriados 1/2
25 peças**



Composição dos jogo

- 3 soquetes sextavado longo de 13, 17, 19mm
- 12 soquete estriado de 10, 11, 12, 13, 14, 15, 16, 17, 18, 19, 22, 24mm
- 1 catraca reversível
- 5 chaves combinadas de 10, 11, 12, 13, 14mm
- 1 junta universal
- 1 chave de vela de 16 mm
- 1 adaptador de 1/2" para 3/8" p/ opção de cabo de força
- 1 Extensão de 10"



8695 002

**Jogo chaves fenda/ phillips
impacto
8 peças**



Composição dos jogo

- 01 Chave de impacto manual com encaixe de 1/2"
- 03 Pontas de fenda: 8 x 70 mm – 8 x 30 mm - 10 mm x 30 mm
- 03 Pontas de phillips: PH2 x 70mm – PH2 x 30mm - PH3 x 30 mm
- 01 Adaptador com encaixe de 1/2"



0651 002

**Jogo saca pinos
6 peças**



Composição dos jogo

- Tamanhos: 2mm, 3mm, 4mm, 5mm, 6mm, 8mm



0651 001

**Jogo extrator parafusos
5 peças**



Composição dos jogo

- Medidas de : 3.3, 5.3, 6.4, 8.8, 11.2mm
- Remove porcas e parafusos: M3 – M6/ M6 M8/ M8 – M10/ M10 – M14/ M14 – M18



0657 005

**Jogo soquetes e chaves E-Torx 1/4 e 3/8
35 peças**

Composição dos jogo

- 4 Chaves E-Torx: 6x8, 10x12, 14x18, 20x24mm
- 12 Soquetes E-Torx fêmea com encaixe 3/8": 4, 5, 6, 7, 8, 10, 11, 12, 14, 16, 18, 20mm
- 7 Bits torx de 1/4": 10, 15, 20, 25, 27, 30, 40mm
- 11 Soquetes torx macho de 3/8": 10, 15, 20, 25, 27, 30, 40, 45, 50, 55, 60mm
- 1 Soquete adaptador para bits

Importado
CHROME VANADIUM



0640 125

KIT soquetes 21 peças

Composição dos jogo

- 16 Soq. Sextavados com encaixe de 1/2"
- Soquetes: 8,9,10,11,12,13,14,16,17,18, 19,20,22,23,24,27mm
- 01 Soq. 1/2x5/8 - 01 Soq. 1/2x13/16
- 01 Adap. 3-way de 1/2
- 01 Alça catraca - 01 Extensão de 125mm

Importado
CHROME VANADIUM



0640 126

KIT soquetes 32 peças

Composição dos jogo

- 19 Soq. Sextavados com encaixe de 1/2"
- Soquetes: 8,9,10,11,12,13,14,15,16,17,18,19,20,21, 22,24,27,30,32mm - 06 soq. Torx 10,11,12,14,16,18
- 02 extensões: 125 e 250mm - 01 Junta articulada
- 01 catraca reversível de 1/2 - Adap. 3-way de 1/2
- 01- Soq. 1/2x5/8 - 01 Soq. 1/2x13/16



0657 009

Jogo de ferramentas 110 peças

Composição dos jogo

- 01 Alicates de corte diagonal 6"
- 01 Alicates de bico meia-cana 8"
- 01 Alicates universais
- 01 Adaptador para bits com cabo e catraca encaixe de 1/4"
- 40 Bits com encaixe de 1/4" sendo:
- 07 Bits fenda: 3,5 (02 peças) - 4 (02 peças) - 5,5 - 6,5 - 8 mm
- 03 Bits quadradas: S1 - S2 - S3
- 08 Bits phillips: #0 (02 peças) - #1 (02 peças) - #2 (02 peças) - #3 (02 peças)
- 02 Adaptadores
- 07 Bits torx: T10 - T15 - T20 - T25 - T27 - T30 - T40
- 03 Bits pozidriv: PZ1 - PZ2 - PZ3
- 04 Bits tri-wing: 1 - 2 - 3 - 4
- 06 Bits hexagonais: 2 - 3 - 4 - 5 - 6 - 7 mm
- 01 Cabo T de 10" com extensão encaixe de 1/2"
- 01 Catraca reversível de 10" com encaixe de 1/2"
- 01 Catraca reversível de 6" com encaixe de 1/4"
- 02 Chaves de fenda: 5,5 x 75 mm - 6,5 x 100mm
- 02 Chaves phillips: #1 x 75 mm - #2 x 100 mm
- 11 Chaves combinadas: 8 - 9 - 10 - 11 - 12 - 13 - 14 - 15 - 17 - 18 - 19 mm
- 08 Chaves hexagonais: 1,5 - 2 - 2,5 - 3 - 4 - 5 - 5,5 - 6 mm
- 01 Extensão de 5" com encaixe de 1/2"
- 01 Extensão de 2" com encaixe de 1/4"
- 01 Extensão de 4" com encaixe de 1/4"
- 01 Extensão flexível 6" 1/4"(M) x 1/4"(F)
- 01 Junta universal com encaixe de 1/2"
- 01 Junta universal com encaixe de 1/4"
- 02 Soquetes de vela: 16 mm e 21 mm
- 15 Soquetes sextavados com encaixe de 1/2": 10 - 11 - 12 - 13 - 14 - 15 - 17 - 18 - 19 - 20 - 21 - 22 - 23 - 24 - 27 mm
- 11 Soquetes sextavados com encaixe de 1/4": 4 - 5 - 6 - 7 - 8 - 9 - 10 - 11 - 12 - 13 - 14 mm
- 01 Suporte para as chaves hexagonais
- 04 Suportes para os bits
- 01 Maleta com berços e identificação de medidas



0643 004

Jogo de ferramentas 110 peças

Composição dos jogo

- 01 porta-chaves allen/hexagonais
- 04 porta-bits
- 01 alicates corte diagonal 6" em aço carbono
- 01 alicates de bico meia-cana 6" em aço carbono
- 01 alicates bomba d'água 10" em aço carbono
- 02 chaves de fenda em aço carbono (5,0 mm x 75 mm (3/16" x 3") 6,3 mm x 100 mm (1/4" x 4"))
- 02 chaves phillips em aço carbono (5,0 mm x 75 mm (N° 1 - 3/16" x 3") 6,3 mm x 100 mm (N° 2 - 1/4" x 4"))
- 08 chaves allen/hexagonais aço carbono (1,5mm, 2mm, 2,5mm, 3mm 4mm, 5mm, 5,5mm e 6mm)
- 11 chaves combinadas (8mm, 9mm, 10mm, 11mm, 12mm, 13mm, 14mm 15mm, 17mm, 18mm e 19mm)
- 15 soquetes encaixe 1/2" em aço carbono (10mm, 11mm, 12mm, 13mm, 14mm, 15mm, 17mm, 18mm, 19mm, 20mm, 21mm, 22mm, 23mm, 24mm e 27mm)
- 01 catraca encaixe 1/2"
- 01 extensão 5" em aço carbono encaixe 1/2"
- 01 junta universal em aço carbono encaixe 1/2"
- 01 cabo t em aço carbono encaixe 1/2" x 10
- 02 soquetes para vela de ignição em aço carbono (16mm e 21mm)
- 11 soquetes em aço carbono encaixe 1/4" (4mm, 5mm, 6mm, 7mm, 8mm, 9mm, 10mm, 11mm, 12mm, 13mm e 14mm)
- 01 catraca encaixe 1/4"
- 01 extensão em aço carbono 2" encaixe 1/4"
- 01 extensão em aço carbono 4" encaixe 1/4"
- 01 extensão flexível 6" em aço carbono encaixe 1/4"
- 01 junta universal em aço carbono encaixe 1/4"
- 01 cabo adaptador para bits com catraca em aço carbono encaixe 1/4"
- bits fabricados em 40Cr com encaixe 1/4" sendo:
- 07 fenda (3,5 mm (2 peças), 4mm (2 peças), 5,5mm, 6,5mm e 8mm)
- 08 phillips (N° 0, N° 1, N° 2 e N° 3 (2 peças cada))
- 06 allen (2mm, 3mm, 4mm, 5mm, 6mm e 7mm)
- 03 quadrados (S1, S2 e S3), 7 hexalobular (T10, T15, T20, T25, T27, T30 e T40)
- 03 pozidrive (PZ1, PZ2 e PZ3), 4 três pontas (1, 2, 3 e 4) e 2 adaptadores.



0601 ... Chave fixa

CÓD. MIX	DESCRIÇÃO
0601 6 7	Chave fixa M6x7
0601 8 9	Chave fixa M8x9
0601 10 11	Chave fixa M10x11
0601 12 13	Chave fixa M12x13
0601 14 15	Chave fixa M14x15
0601 16 17	Chave fixa M16x17
0601 18 19	Chave fixa M18x19
0601 20 22	Chave fixa M20x22
0601 21 23	Chave fixa M21x23
0601 24 27	Chave fixa M24x27
0601 25 28	Chave fixa M25x28
0601 30 32	Chave fixa M30x32
0601 36 41	Chave fixa M36x41
0601 38 42	Chave fixa M38x42
0601 41 46	Chave fixa M41x46

CÓD. MIX	DESCRIÇÃO
0601 14 516	Chave fixa 1/4x5/16
0601 38 716	Chave fixa 3/8x7/16
0601 12 916	Chave fixa 1/2x9/16
0601 58 34	Chave fixa 5/8x3/4
0601 581 116	Chave fixa 5/8x11/16
0601 34 78	Chave fixa 3/4x7/8
0601 342 532	Chave fixa 3/4x25/32
0601 131 678	Chave fixa 13/16x7/8
0601 151 61	Chave fixa 15/16x1
0601 111 618	Chave fixa 1.1/6x1.1/8
0601 116 114	Chave fixa 1.1/6x1.1/4
0601 118 114	Chave fixa 1.1/8x1.1/4
0601 114 138	Chave fixa 1.1/4x1.3/8



0604 ... Chave Estrela

CÓD. MIX	DESCRIÇÃO
0604 6 7	Chave estrela M6x7
0604 8 9	Chave estrela M8x9
0604 10 11	Chave estrela M10x11
0604 12 13	Chave estrela M12x13
0604 14 15	Chave estrela M14x15
0604 16 17	Chave estrela M16x17
0604 18 19	Chave estrela M18x19
0604 20 22	Chave estrela M20x22
0604 21 23	Chave estrela M21x23
0604 24 26	Chave estrela M24x26
0604 25 28	Chave estrela M25x28
0604 27 32	Chave estrela M27x32
0604 36 41	Chave estrela M36x41

CÓD. MIX	DESCRIÇÃO
0604 14 516	Chave estrela 1/4x5/16
0604 38 716	Chave estrela 3/8x7/16
0604 12 916	Chave estrela 1/2x9/16
0604 581 116	Chave estrela 5/8x11/16
0604 58 34	Chave estrela 5/8x3/4
0604 34 78	Chave estrela 3/4x7/8
0604 131 678	Chave estrela 13/16x7/8
0604 342 532	Chave estrela 3/4x25/32
0604 151 61	Chave estrela 15/16x1
0604 111 618	Chave estrela 1.1/16x1.1/8
0604 111 614	Chave estrela 1.1/16x1.1/4
0604 151 612	Chave estrela 1.5/16x1.1/2



CÓD. MIX	DESCRIÇÃO
0601 6 32	Jogo chave fixa M6-32 (medidas: 6x7 - 8x10 - 10x12 - 11x13 12x14 - 14x17 - 17x19 - 19x21 - 21x23 22x24 - 23x26 - 24x27 - 30x32mm)



CÓD. MIX	DESCRIÇÃO
0601 6 22	Jogo chave fixa M6-23 (medidas: 6x7 - 8x9 - 10x11 - 12x13 - 14x15 - 16x17 - 19x21mm)



CÓD. MIX	DESCRIÇÃO
0604 6 32	Jogo chave estrela M6-32 (medidas: 6x7 - 8x9 - 10x11 - 12x13 14x15 - 16x17 - 17x19 - 19x22 - 21x23 22x24 - 27x30 - 30x32mm)



CÓD. MIX	DESCRIÇÃO
0604 6 22	Jogo chave estrela M6-23 (medidas: 6x7 - 8x9 - 10x11 - 12x13 - 14x15 - 16x17 - 17x19 - 21x23mm)



Chave combinada



CÓD. MIX	DESCRIÇÃO
0600 6	Chave combinada M6
0600 7	Chave combinada M7
0600 8	Chave combinada M8
0600 9	Chave combinada M9
0600 10	Chave combinada M10
0600 11	Chave combinada M11
0600 12	Chave combinada M12
0600 13	Chave combinada M13
0600 14	Chave combinada M14
0600 15	Chave combinada M15
0600 16	Chave combinada M16
0600 17	Chave combinada M17
0600 18	Chave combinada M18
0600 19	Chave combinada M19
0600 20	Chave combinada M20
0600 21	Chave combinada M21
0600 22	Chave combinada M22
0600 23	Chave combinada M23
0600 24	Chave combinada M24
0600 25	Chave combinada M25
0600 26	Chave combinada M26
0600 27	Chave combinada M27
0600 30	Chave combinada M30

CÓD. MIX	DESCRIÇÃO
0600 14 1	Chave combinada 1/4
0600 516	Chave combinada 5/16
0600 38	Chave combinada 3/8
0600 716	Chave combinada 7/16
0600 12 1	Chave combinada 1/2
0600 916	Chave combinada 9/16
0600 58	Chave combinada 5/8
0600 11 16	Chave combinada 11/16
0600 34	Chave combinada 3/4
0600 13 16	Chave combinada 13/16
0600 78	Chave combinada 7/8
0600 15 16	Chave combinada 15/16
0600 1	Chave combinada 1
0600 1 116	Chave combinada 1.1/16
0600 1 18	Chave combinada 1.1/8
0600 1 316	Chave combinada 1.3/16
0600 1 14	Chave combinada 1.1/4
0600 1 516	Chave combinada 1.5/16
0600 1 38	Chave combinada 1.3/8
0600 1 12	Chave combinada 1.1/2



CÓD. MIX	DESCRIÇÃO
0648 001	Jogo chave comb.c/ catraca SPEDDY M8-19 (medidas: 8 - 10 - 12 - 13 - 14 - 15 - 17 - 19mm)



CÓD. MIX	DESCRIÇÃO
0600 6 22	Jogo chave comb. M6-22 (medidas: 6 - 7 - 8 - 9 - 10 - 11 - 12 - 13 - 14 - 17 - 19 - 22mm)



CÓD. MIX	DESCRIÇÃO
0600 6 32	Jogo chave comb. M6-32 (medidas: 6 - 7 - 8 - 9 - 10 - 11 - 13 - 14 - 17 - 19 - 22 - 24 - 27 - 30 - 32mm)



Macho unitário

Cód. Mix.	Medida
0659 81 125	8 x 1,25 Rosca grossa
0659 91 125	9 x 1,25 Rosca grossa
0659 101 125	10 x 1,25 Rosca grossa
0659 121 15	12 x 1,5 Rosca fina
0659 13 151	13 x 1,5 Rosca fina
0659 14 151	14 x 1,5 Rosca fina
0659 15 151	15 x 1,5 Rosca fina
0659 161 15	16 x 1,5 Rosca fina



0674 ...
Macho p/ rosca postiça
ver cartela
Ferramentas 05/06



Vira macho tipo T

Cód. Mix.	Macho mm.	Macho pol.
0661 18 316	M4 - M8	1/8 - 3/16
0661 14 516	M4 - M8	1/4 - 5/16
0661 516 38	M8 - M10	5/16 - 3/8
0661 38 12	M10 - M12	3/8 - 1/2



Vira macho tipo T c/ catraca

Cód. Mix.	Macho mm.	Macho pol.
0661 18 38	M3 - M10	1/8 - 3/8
0661 316 12	M5 - M12	3/16 - 1/2



Vira macho

Cód. Mix.	Macho mm.	Macho pol.
0660 18 38	M2 - M6	1/16 - 1/4
0660 316 12	M3 - M12	1/8 - 1/2
0660 14 58	M4 - M12	5/32 - 1/2
0660 516 78	M6 - M20	1/4 - 3/4
0660 38 118	M6 - M24	1/4 - 1



0659 ... (ver tabela)
Jogo de macho

Cód. Mix.	Medida
0659 4 07	4 x 0,7 Rosca grossa
0659 5 08	5 x 0,8 Rosca grossa
0659 6 1	6 x 1,0 Rosca grossa
0659 7 1	7 x 1,0 Rosca grossa
0659 8 125	8 x 1,25 Rosca grossa
0659 9 125	9 x 1,25 Rosca grossa
0659 10 1	10 x 1,0 Rosca fina
0659 10 125	10 x 1,25 Rosca Fiat
0659 10 15	10 x 1,5 Rosca grossa
0659 12 125	12 x 1,25 Rosca Fiat
0659 12 15	12 x 1,5 Rosca fina
0659 12 175	12 x 1,75 Rosca grossa
0659 13 15	13 x 15 Rosca fina
0659 14 125	14 x 1,25 Rosca Fiat
0659 14 15	14 x 1,5 Rosca fina
0659 14	14 x 2,00 Rosca grossa
0659 15 15	15 x 1,5 Rosca fina
0659 16 15	16 x 1,5 Rosca fina
0659 16	16 x 2,00 Rosca grossa
0659 18 15	18 x 1,5 Rosca fina
0659 18	18 x 2,5 Rosca grossa

Cód. Mix.	Medida
0659 532 32	5/32 x 32 Rosca grossa
0659 316	3/16 x 24 Rosca grossa
0659 14 28	1/4 x 28 Rosca fina
0659 14 20	1/4 x 20 Rosca grossa
0659 516 24	5/16 x 24 Rosca fina
0659 516 18	5/16 x 18 Rosca grossa
0659 38 24	3/8 x 24 Rosca fina
0659 38 16	3/8 x 16 Rosca grossa
0659 716 20	7/16 x 20 Rosca fina
0659 716 14	7/16 x 14 Rosca grossa
0659 12 20	1/2 x 20 Rosca fina
0659 12 13	1/2 x 13 Rosca grossa
0659 916 18	9/16 x 18 Rosca fina
0659 916 12	9/16 x 12 Rosca grossa
0659 58 18	5/8 x 18 Rosca fina
0659 58 11	5/8 x 11 Rosca grossa



0671 0
Chave universal p/ rosca
postiça 3 a 14MM



0674 626 14
Macho/Broca
p/ rosca vela 14X1,25



0671 ...
Soquete + Guia p/ ferramenta
de rosca postiça
ver cartela
Ferramentas 05/06

Acessórios p/ repuxador elétrico de lataria "Spotter"



0695 032
Carvão grafitado



0695 029
Ponteira para
repuxo fino - 1 ponta



0695 033
Ponteira para
vinco reta



0695 034
Ponteira para
vinco retorcida



0695 031
Ponteira para
repuxo fino - 3 pontas



0695 030
Arruela para
repuxo



Brocas aço rápido milímetro

0635 1	Broca aço rápido HSS 1.0mm
0635 15	Broca aço rápido HSS 1.5mm
0635 2	Broca aço rápido HSS 2.0mm
0635 25	Broca aço rápido HSS 2.5mm
0635 3	Broca aço rápido HSS 3.0mm
0635 35	Broca aço rápido HSS 3.5mm
0635 4	Broca aço rápido HSS 4.0mm
0635 45	Broca aço rápido HSS 4.5mm
0635 5	Broca aço rápido HSS 5.0mm
0635 55	Broca aço rápido HSS 5.5mm
0635 6	Broca aço rápido HSS 6.0mm
0635 65	Broca aço rápido HSS 6.5mm
0635 7	Broca aço rápido HSS 7.0mm
0635 75	Broca aço rápido HSS 7.5mm
0635 8	Broca aço rápido HSS 8.0mm
0635 85	Broca aço rápido HSS 8.5mm
0635 9	Broca aço rápido HSS 9.0mm
0635 95	Broca aço rápido HSS 9.5mm
0635 10	Broca aço rápido HSS 10.0mm
0635 105	Broca aço rápido HSS 10.5mm
0635 11	Broca aço rápido HSS 11.0mm
0635 12	Broca aço rápido HSS 12.0mm
0635 125	Broca aço rápido HSS 12.5mm
0635 13	Broca aço rápido HSS 13.0mm
0635 14	Broca aço rápido HSS 14.0mm
0635 16	Broca aço rápido HSS 16.0mm



Brocas aço rápido polegada

0636 116	Broca aço rápido HSS 1/16 polegadas
0636 18	Broca aço rápido HSS 1/8 polegadas
0636 316	Broca aço rápido HSS 3/16 polegadas
0636 14	Broca aço rápido HSS 1/4 polegadas
0636 516	Broca aço rápido HSS 5/16 polegadas
0636 38	Broca aço rápido HSS 3/8 polegadas
0636 716	Broca aço rápido HSS 7/16 polegadas
0636 12	Broca aço rápido HSS 1/2 polegadas
0636 916	Broca aço rápido HSS 9/16 polegadas
0636 332	Broca aço rápido HSS 3/32 polegadas
0636 532	Broca aço rápido HSS 5/32 polegadas
0636 964	Broca aço rápido HSS 9/64 polegadas



Brocas ponta de Titanium

0649 1	Broca aço rápido HSS autocentrante c/ponta de Titanium 1.0mm
0649 15	Broca aço rápido HSS autocentrante c/ponta de Titanium 1.5mm
0649 2	Broca aço rápido HSS autocentrante c/ponta de Titanium 2.0mm
0649 25	Broca aço rápido HSS autocentrante c/ponta de Titanium 2.5mm
0649 3	Broca aço rápido HSS autocentrante c/ponta de Titanium 3.0mm
0649 35	Broca aço rápido HSS autocentrante c/ponta de Titanium 3.5mm
0649 4	Broca aço rápido HSS autocentrante c/ponta de Titanium 4.0mm
0649 45	Broca aço rápido HSS autocentrante c/ponta de Titanium 4.5mm
0649 5	Broca aço rápido HSS autocentrante c/ponta de Titanium 5.0mm
0649 52	Broca aço rápido HSS autocentrante c/ponta de Titanium 5.2mm
0649 55	Broca aço rápido HSS autocentrante c/ponta de Titanium 5.5mm
0649 6	Broca aço rápido HSS autocentrante c/ponta de Titanium 6.0mm
0649 62	Broca aço rápido HSS autocentrante c/ponta de Titanium 6.2mm
0649 65	Broca aço rápido HSS autocentrante c/ponta de Titanium 6.5mm
0649 7	Broca aço rápido HSS autocentrante c/ponta de Titanium 7.0mm
0649 75	Broca aço rápido HSS autocentrante c/ponta de Titanium 7.5mm
0649 8	Broca aço rápido HSS autocentrante c/ponta de Titanium 8.0mm
0649 85	Broca aço rápido HSS autocentrante c/ponta de Titanium 8.5mm
0649 9	Broca aço rápido HSS autocentrante c/ponta de Titanium 9.0mm
0649 95	Broca aço rápido HSS autocentrante c/ponta de Titanium 9.5mm
0649 10	Broca aço rápido HSS autocentrante c/ponta de Titanium 10.0mm
0649 105	Broca aço rápido HSS autocentrante c/ponta de Titanium 10.5mm
0649 109	Broca aço rápido HSS autocentrante c/ponta de Titanium 10.9mm
0649 11	Broca aço rápido HSS autocentrante c/ponta de Titanium 11.0mm
0649 117	Broca aço rápido HSS autocentrante c/ponta de Titanium 11.7mm
0649 12	Broca aço rápido HSS autocentrante c/ponta de Titanium 12.0mm
0649 125	Broca aço rápido HSS autocentrante c/ponta de Titanium 12.5mm
0649 13	Broca aço rápido HSS autocentrante c/ponta de Titanium 13.0mm
0649 14	Broca aço rápido HSS autocentrante c/ponta de Titanium 14.0mm
0649 16	Broca aço rápido HSS autocentrante c/ponta de Titanium 16.0mm



Encaixe

Brocas para concreto SDS Plus

0654 5 1	Broca p/ concreto SDS 5.0x110mm
0654 5 2	Broca p/ concreto SDS 5.0x160mm
0654 6 1	Broca p/ concreto SDS 6.0x110mm
0654 6 2	Broca p/ concreto SDS 6.0x160mm
0654 6 3	Broca p/ concreto SDS 6.0x210mm
0654 6 4	Broca p/ concreto SDS 6.0x260mm
0654 8 1	Broca p/ concreto SDS 8.0x110mm
0654 8 2	Broca p/ concreto SDS 8.0x160mm
0654 8 3	Broca p/ concreto SDS 8.0x210mm
0654 8 4	Broca p/ concreto SDS 8.0x260mm
0654 8 5	Broca p/ concreto SDS 8.0x450mm
0654 10 1	Broca p/ concreto SDS 10.0x110mm
0654 10 2	Broca p/ concreto SDS 10.0x160mm
0654 10 3	Broca p/ concreto SDS 10.0x260mm
0654 10 4	Broca p/ concreto SDS 10.0x450mm
0654 12 1	Broca p/ concreto SDS 12.0x160mm
0654 12 2	Broca p/ concreto SDS 12.0x260mm
0654 12 3	Broca p/ concreto SDS 12.0x450mm



Encaixe comum

Brocas para concreto comum

0654 5	Broca p/ concreto 5.0mm
0654 6	Broca p/ concreto 6.0mm
0654 8	Broca p/ concreto 8.0mm
0654 10	Broca p/ concreto 10.0mm
0654 12	Broca p/ concreto 12.0mm



0640 132
Broca Cônica
escalonada 4mm a 20mm
(aço rápido)



0640 127
KIT Limas Rotativas p/ Aço
com 05 peças encaixe de 1/4



Nº Raven
entre parênteses

0626 003 (100070)

Transferidor (chave goniométrica)
encaixe quadrado de 1/2 para torques angulares
braço flexível com ponta magnética
escala de 5 em 5 graus
torque máximo 500 Nm



0626 004 (100075)

Transferidor (chave goniométrica)
encaixe quadrado de 3/4 para
torques angulares
braço flexível com ponta magnética
escala de 5 em 5 graus
torque máximo 1.300 Nm



0626 006 (100300)

Torquímetro de estalo com encaixe
de 1/2" e escala com 4 unidades diferentes
para ajuste do torque: de 3 a 14 **Kgf.m**
de 25 a 135 **Nm** de 20 a 100 **lb.ft(libra x pé)**
de 200 a 1200 **lb.in(libra x polegada)**
Comprimento: 538mm



0626 009 (101001)

Chave de vela com encaixe de 1/2"
e sextavado de 21 mm
Comprimento 90mm



0626 007 (100500)

Torquímetro de estalo com encaixe
de 1/2" e escala com 4 unidades diferentes
para ajuste do torque: de 7 a 35 **Kgf.m**
de 70 a 330 **Nm** de 50 a 250 **lb.ft(libra x pé)**
de 600 a 3000 **lb.in(libra x polegada)**
Comprimento 825mm



0626 008 (100550)

Torquímetro de estalo com encaixe
de 3/4" e escala com 4 unidades diferentes
para ajuste do torque: de 7 a 35 **Kgf.m**
de 70 a 330 **Nm** de 50 a 250 **lb.ft(libra x pé)**
de 600 a 3000 **lb.in(libra x polegada)**
Comprimento 825mm



0626 010 (101003)

Chave de vela cabo T
com soquete móvel
sextavado de 16 mm
Comprimento 260mm



0626 011 (101003)

Chave de vela cabo T
com soquete móvel
sextavado de 21 mm
Comprimento 260mm



0626 013 (101006)

Chave de vela longa
sextavada 14mm e encaixe de 1/2"
para motores Renault 1.0 16V
Peugeot 206 1.0 16V/Nissar March
Ford KA/New Fiesta 12V 3 Cilindros



0626 012 (101005)

Chave de vela longa
sextavada de 16mm e encaixe de 1/2", para
Chevette/Escort/Del Rey/Belina **motor CHT**
Gol 1000 16V/Palio 1.6 16V/Fire 1.0/1.3 16V/Ka/Fiesta,
Golf 99.../Marea/Audi A3 motores de 16V e 20V, em geral.



0626 017 (101010)

Chave especial, tipo soquete estriada
de 22 mm, aberta, para sonda lambda
encaixe quadrado de 1/2"
e sextavado externo de 24 mm
p/ soltar sondas lambda



0626 016 (101009)

Chave especial articulada estriada de
22 mm, aberta, para sonda lambda
Encaixe de 1/2", para uso a 90° em
lugares de difícil acesso



0626 018 (101207)

Brunidor da camisa do cilindro
(abertura de 70 a 50 mm)
para veículos de passeio.
Utiliza pedras abrasivas
de carbureto de silício, Grana 120.



0626 019 (101208)

Pedra avulsa para o brunidor
de camisas 101207. Carbureto
de silício e grana 120.



0626 020 (101209)

Feltro avulso para o
brunidor de camisas 101207



0624 010

Kit espátulas para
acab. internos/remov. grampos



0626 195 (107200)

Kit espátulas para
acab. internos/remov. grampos



0626 022 (101215)
Alicate para abraçadeiras elásticas dos sistemas de arrefecimento/ ar condicionado (perfil chato)



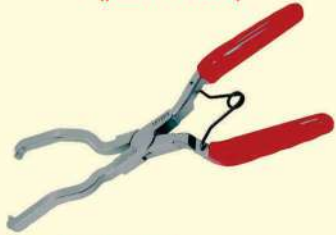
0626 023 (101216)
Alicate para abraçadeiras de aço com encaixe "clic", das mangueiras de filtro de ar e tubulação de combustível da linha Fiat.



0626 024 (101218)
Alicate para abraçadeiras elásticas do sistema de arrefecimento (perfil redondo)



0626 194 (101214)
Alicate para sacar cabo de vela universal



0626 189 (101221)
Alicate para travas de engate rápido linha de combustível



0623 018
Aplicador de mang. espiral na tampa e na bomba de combustível



0623 019
Alicate para colocar conectores pop-top (Quick)



0626 191 (101700)
Conj. c/ 8 Pinos p/ travar tensionadores de correias dentadas correntes de distribuição de motores
Medidas: 0,79mm a 3,5mm de diâmetro



0626 015 (101008)
Ferramenta ajustável para travar volante. Aplicada no local de fixação do motor de partida, indicada p/ KA/New Fiesta 1.0 12V 3 Cil. e veículos onde for elevado o torque de aperto do parafuso da polia da arv. de manivelas



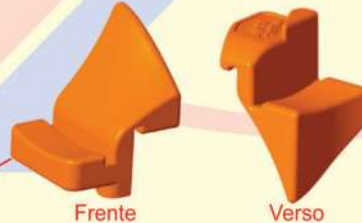
0690 027
Caneta de polaridade com iluminação



0626 026 (101515)
Suporte para sustentação de motores linha leve capacidade 250 Kg/comprimento 1660 mm
Altura: min. 345 mm/ max.445 mm largura (chapa Lat.) 247 mm



0626 025 (101219)
Extrator e instalador dos retentores de válvulas do Gol e Parati 1.0 16V, Corsa 1.0/1.6 16V, Vectra 2.0/2.2 16V, Marea (todos) e motores 16V e 20V em geral.



Frente Verso

0626 164 (101014)
Ferram. p/ remover e instalar correias Poly-V elásticas (que não usam tensionador) motores: VW EA 111 VHT/Ford Sigma GM Ecotec 1.6/1.8 16V e outros que usam correias poly-V



0626 181 (101011)
Ferram. p/ comprimir molas de válvulas motores: 8V/12V/16V/20V
Tabela de aplicação ao lado

Remoção

Instalação



Montadora	Motores
FIAT	Fiasa/Sevel 1.0/1.3/1.5/1.6 8V
	Fire 1.0/1.3/1.4 8V-1.0/1.3 16V
	2.0 8V/16V Tempra/Tipo-2.0/2.4 20V
Ford	Zetec 1.0/1.6 8V-Zetec Rocam 1.8/2.0 16V
GM	1.0/1.6 16V-2.0/2.2/2.4 16V*Exceto Ecotec
VW	AP 1.6/1.8/2.0 8V-AT 1.0 8/16V-1.8 20V
Audi	1.6 8V/1.8 20V
Peugeot/Citroen	1.0/1.4/1.6/1.8/2.0 16V
Renaut	1.0/1.6/2.0 16V
Toyota	1.6/1.8/2.0 16V



0626 190 (103008)
 Extrator e instalador de bancada p/ bucha susp. das bandejas dianteiras Gol/Parati/Saveiro até G IV Monza todos



0626 031 (103195)
 Extrator a percussão para a homocinética de veículos de passeio.



0626 027 (103003)
 Par de encolhedores de molas suspensões diant. do tipo MacPherson encaixe sextavado 19mm p/ uso com chave pneumática ou catraca manual de curso de 330mm molas entre 100 e 206 mm c/ espessura max. 19mm Ducato/Boxer/Jumper (Nova S10 sem blindagem) e demais veículos com molas nas medidas acima



0626 188 (103007)
 Par de encolhedores de molas suspensões diant. do tipo MacPherson encaixe quadrado 1/2" p/ uso com chave pneumática ou catraca manual de curso de 250mm molas entre 100 e 206 mm c/ espessura max. 17mm *Não atende molas de Blindados/utilitários



0626 029 (103016)
 Alicate para aplicar abraçadeiras (tipo ponte) das coifas das juntas homocinéticas



0626 028 (103005)
 Alicate para a trava da homocinética



0626 032 (103326)
 Ferramenta para aplicação das abraçadeiras (tipo lingüeta) das juntas homocinéticas das semi-árvores do Uno/Elba/Prêmio.



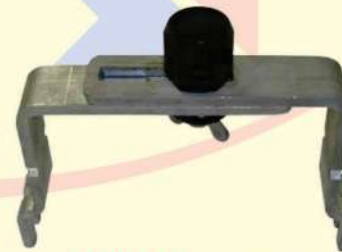
0626 033 (105001)
 Chave especial auto-ajustável, com encaixe de 1/2", para juntas axiais da caixa de direção (rótulas), com diâmetros entre 36mm e 41mm.



0626 035 (107700)
 Cavalete pequeno 300 a 500mm, para 2 toneladas automóveis e utilitários leves



0626 036 (107701)
 Cavalete médio 500 a 700mm, para 4 toneladas pick-up e caminhões leves



0626 038 (108003)
 Chave de garras com abertura regulável, para soltar as porcas plásticas do conjunto bóia e bomba de combustível de automóveis. Abertura mín. 118 mm e máx. de 185 mm.



0626 037 (108001)
 Soquete especial estriado com 33 dentes e sextavado de 25mm, para a polia com catraca da marca INA, de alternadores Valeo e Bosch. Utilizar com chave Torx T50 ou multidentada de 10mm, não fornecidas pela Raven.


0626 041 (111002)

Ferramenta para travar a polia da árvore de manivelas motores:

EA-111 Gol/Parati 1.0 8/16V

Fox 1.0 8V/Polo 1.0 16V

EA-211 1.0 12V 3 Cil./MPI/TSI 1.4 16V

TSI/TFSI 1.6 16V

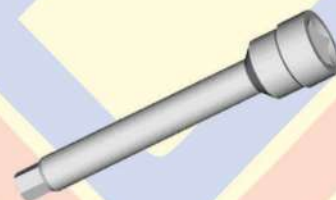
0626 042 (111006)

 Chave especial de 10,4mm (Torx reto) encaixe de 1/2", para os parafusos do cabeçote motores: **EA-113** Golf 99...01 1.6/1.8/1.8 20V Turbo
Ford KA/New Fiesta 1.0 12V 3 Cil
 Audi A3/A4

0626 043 (111007)

 Ferramenta para posicionar em sincronismo polias das árvores de comando de válvulas motores: **AT** 1.0 16V Gol/Parati/Polo Classic aspirado ou turbo

0626 047 (111024)

 Chave estriada de 12mm e encaixe de 1/2", para os parafusos de motores: **VW-AP**
 Golf 1.6/2.0 01.../Passat 1.8/2.0
 Corolla 1.6/1.8 16V 03.../MB Sprinter 01...12
 e para soltar amortecedor dianteiro do Omega

0626 048 (111025)

 Chave com ponta sextavada (allen) de 10mm e encaixe de 1/2", para os parafusos do cabeçote Nissan March 1.0 12V
 L200/Pajero 2.5/2.8 8V

0626 040 (111001)

 Pinos para posicionar em sincronismo as polias das árvores de comando de válvulas Gol/Parati/Polo 1.0 16V
motor EA-111

32mm univ. 35mm univ. 40mm univ. Focus 08.. BMW/Mini



Iveco Daily BMW BMW Passat 05...

0626 193 (106500)

Conj. de ferramentas c/ 8 adaptadores para retornar êmbolos de pinças de freios de estacionamento que tem acionamento diretamente nas pastilhas. Atende também casos em que a pinça esquerda, tem rosca esquerda. Ex. Fiat Stilo


0626 034 (106518)

 Ferramenta para retornar o êmbolo da pinça de freio a disco traseiro, de veículos em que o freio de estacionamento, tem acionamento direto nas pastilhas. Atende também casos em que a pinça esquerda, tem rosca esquerda. Ex. Fiat Stilo.
medidas 32/35/40mm

0626 039 (108511)

Ferramenta para extrair o parafuso de campo do dinamo, com 3 pontas: fenda Phillips e Torx.


0626 051 (111034)

Ferramenta para travar a polia da bomba d'água dos motores VW AP 1.6/1.8/2.0

Fiat c/ parafuso sex. 13mm a partir de 12/09


0626 054 (111049)

Ferramenta para posicionar e instalar roda fônica de ponto de motores: VW EA-211 1.0/1.4/1.6 Up/Fox

Golf entre outros Amaro 2.0 16V Diesel turbo/biturbo e com sistemas de retentor e flange Freudenberg, Bruss/Sabó e Corteco


0626 055 (111077)

Ferramenta para comprimir as molas no local, durante a montagem e desmontagem das válvulas de motores

VW AT 1.0 8/16V/Ford Zetec 16V GM/Toyota/Peugeot/Citroen 16V


0626 056 (111111)

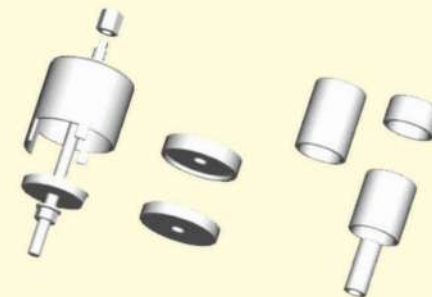
Ferramenta para regular a tensão da correia dentada de motores VW AP 1.6/1.8/2.0/EA-113 1.6/1.8/2.0


0626 057 (112058)

Extrator com 2 garras para sacar a engrenagem da 5ª marcha da caixa de mudanças de veículos VW com motor refrigerado a água Gol/Parati/Santana


0626 059 (113001)

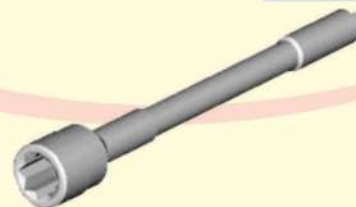
Chave sextavada de 21mm, para a porca do amortecedor dianteiro Gol G V/Golf 99.../Bora/Audi A3 Renault Clio/Mégane/Scénic, Peugeot 206/207/307 e Citroen C3.


0626 060 (113003)

Extrator e instalador das buchas da suspensão dianteira de veículos VW Fox e Polo (no local)


0626 062 (113081)

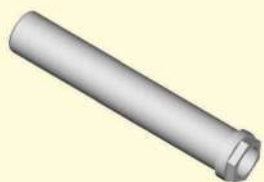
Encolhedor de molas da suspensão dianteiras Gol/Parati/Saveiro/Voyage até G IV Santana/Quantum/Bora/Golf Audi A3/Fiat Marea/GM Astra, Vectra e Omega/Ford New Fiesta


0626 052 (111040)

Chave longa, com ponta sextavada (allen) de 6 mm e encaixe de 1/2" para os parafusos do coletor de admissão de motores VW AP 1.6/1.8/2.0 8V


0626 160 (111500)

Conj. de ferramentas para sincronismo de motores VW 1.0 16V AT/EA-111/GM 16V 1.0 a 2.4



0626 064 (113083)
Chave longa, com sextavado macho de 29mm encaixe de 1/2" para a porca do cartucho do amort. dianteiro do Passat/Gol/Parati Santana e Quantum.



0626 065 (113096)
Chave com 2 garras para a porca guia do rolamento do amort. dianteiro do Gol, Voyage, Parati, Saveiro, Santana e Quantum uso somente c/ chaves **manuais**



0626 065 1 (113097)
Chave com 2 garras para a porca guia do rolamento do amort. dianteiro do Gol/Voyage/Parati, Saveiro/Santana e Quantum preparada para uso em **pneumáticas**



0626 066 (113098)
Extrator do terminal de direção Gol/Parati/ Saveiro até 94 Meriva/Astra/Vectra/Zafira, Honda Fit/Civic



0626 067 (113099)
Extrator do terminal de direção do Fusca/Corsa/Celta/Escort/Palio Uno/Marea/Brava/Tempra e C3



0626 068 (113100)
Extrator do terminal da barra de direção Santana/Quantum/Gol/Parati 95... Versailles/Royale/Monza utilizado para soltar terminal de direção da Mitsubishi L200



0626 069 (113103)
Extrator da pista interna do rolamento do cubo de roda dianteira VW com suspensão McPherson.



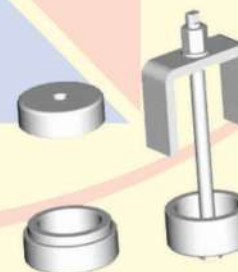
0626 070 (113106)
Extrator e instalador de bancada para as buchas da bandeja da suspensão dianteira do Gol Voyage/Parati/Saveiro até **G IV**



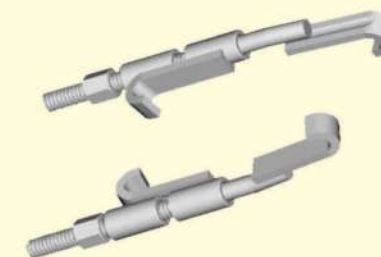
0626 071 (113116)
Chave sextavada de 22mm, para a porca do amortecedor dianteiro do Gol/Golf 95...98/Santana Quantum/Versailles 95... Deve ser utilizada com chave tipo allen de 7mm.



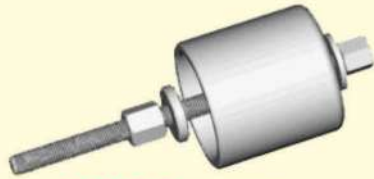
0626 072 (114001)
Chave com sextavado de 17mm, para soltar a porca superior do amort. traseiro do Logus/Pointer, Gol e Golf 95.../Escort/Mondeo Fiat Bravo/Audi A3 e A4



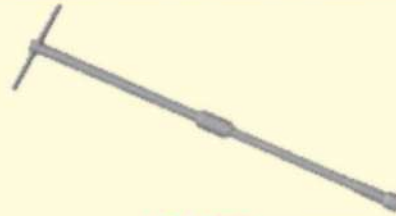
0626 073 (114004)
Extrator e instalador das buchas da suspensão traseira de veículos: VW - Beetle Bora/Fox/Golf 98.../Polo 03.../Audi - A3



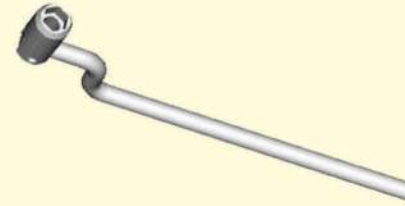
0626 074 (114083)
Encolhedor das molas da suspensão traseira do Gol/Voyage/Parati Vectra.



0626 076 (114105)
Extrator e instalador da bucha da suspensão traseira do Gol/Voyage, Parati e Saveiro até **G IV**



0626 078 (116047)
Chave longa (352 mm), com articulação no centro da haste e extremidade oposta com soquete móvel, estriado de 10mm, para regular o freio de mão do Gol 98...



0626 079 (117072)
Chave com soquete móvel estriado de 13mm, para os parafusos de fixação do escapamento do Gol 95...



0626 084 (121011)
Ferramenta de retenção das polias dos comandos de válvula do Escort, Mondeo, Corsa, Vectra, Zafira, Meriva, com motores 16V, Marea 16V e 20V, motores Fiat Fire 8 e 16V, Renault Clio 1.0 16V, Peugeot 206 1.6 8/16V, C3 e Picasso.



0626 080 (117076)
Chave de garras com 136mm e encaixe de 1/2", para a porca plástica do conjunto bóia/bomba de combustível do Gol, Parati, Saveiro, Santana, Logus e Pointer.



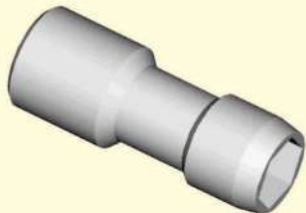
0626 082 (121003)
Chave Torx T40, longa 180mm encaixe 3/8" para parafusos do cabeçote (M8 parte dianteira), motor **Zetec Rocam** 1.0/1.6 8V



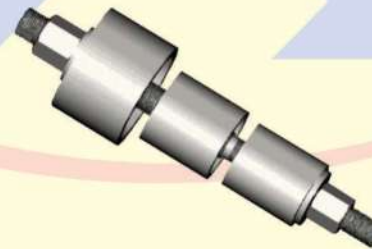
0626 083 (121125)
Ferramentas para posicionar em PMS os comandos de válvulas e árvore de manivelas dos motores Ford **Sigma** 1.5/1.6 16V/**Duratec** 2.0/2.3/2.5 16V **Zetec** 1.4/1.8/2.0 16V



0626 183 (121122)
Ferramenta 10mm para regulagem de válvulas do motor **CHT**



0626 085 (121121)
Chave soquete, com sextavado de 13,5mm, para a porca da biela do Corcel, Del Rey e Belina com motor **CHT** 1.6 Ka e Fiesta 1.0/1.3 com motor **Endura** até 99 e Monza



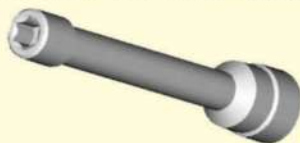
0626 087 (123001)
Extrator e instalador da bucha oval da bandeja da suspensão diant. F-1000/4000



0626 161 (121501)
Conjunto de ferr. para sincronismo dos motores Ford **TiVCT** 1.0 12V 3Cil./**EcoBoost/Sigma** 1.5/1.6 16V s/ variador de fase/**Sigma** 1.6 16V c/ variador de fase **Duratec** 2.0/2.3/2.5 16V/**Zetec** 1.4/1.8/2.0 16V


0626 160 (111500)

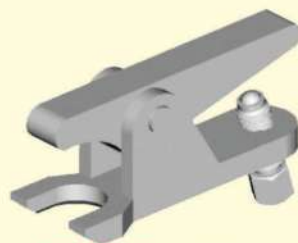
Conjunto de ferr. p/ troca correia dentada
Astra 2.0 16V 99.../Corsa 1.0 16V 99...02
Corsa 1.6 16V 97...01/Corsa GSI 1.6 16V 95...96
Gol 1.0 16V Power 2001.../Gol AT 1.0 16V 98...
Stilo 1.8 16V 03.../Tigra 1.6 16V 98...99
Vectra 2.0/2.2 16V 97.../Zafira 2.0 16V 00...


0626 095 (131152)

Chave (Torx E12) e encaixe de 1/2" para os parafusos de cabeçote do Corsa/Celta/Vectra 2.4 16V Montana/Stilo/Palio/Strada, Idea/Siena 1.8 8V, também para a linha Citroën e Peugeot.


0626 091 (128001)

Chave de 150 mm e encaixe de 1/2", para a porca plástica do conjunto bóia/bomba Ford Courier/Renault Clio/Mégane/Scénic. Fiesta 02/Ecosport Dobló/Stilo/Marea e Alfa Romeo 146/147


0626 088 (123004)

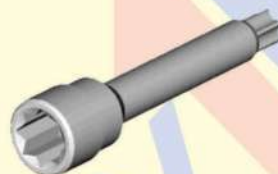
Extrator do terminal de direção e pivô da Ranger e F1000, pivô inf. da S-10


0626 089 (123133)

Encolhedor de molas da suspensão dianteira do Escort/Apollo/Verona linha Fiat Uno/Elba/Prêmio e Tempra.


0626 090 (125001)

Extrator do volante de direção da F1000/F4000/Ranger Mitsubishi L200 Rosca M8 x 1,25


0626 096 (131154)

Chave (Torx T55) e encaixe de 1/2" para os parafusos do cabeçote do Omega/Vectra e S10 2.0/2.2/Escort/Fiesta/Courier/Ka motores **Zetec** 16V e **Zetec Rocam** 8V também para a linha Citroën e Peugeot.


0626 092 (131001)

Ferramenta para posicionar em PMS os comandos de válvula do Astra/Calibra Vectra/Zafira 2.0/2.2/2.4 16V durante a troca da correia dentada.


0626 094 (131151)

Ferramenta para posicionar em PMS as polias dos comandos de válvula do Corsa 1.0/1.6 16V/Meriva 1.8 16V e Fiat Stilo 1.8 16V, durante a troca da correia dentada


0626 097 (131004)

Ferramenta para comprimir no local e liberar os balancins para remoção do comando de válvulas, desmontagem e montagem das válvulas em motores GM 8V do Monza/Corsa/Vectra também p/ a linha Fiat 03/... Com motor 1.8 8V, ex.: Palio e Stilo. Motores: **Flexpower/VHC/VHC-E/Econoflex**


0626 098 (131163)

Extrator da polia da árvore de manivelas e do compensador harmônico do Opala/Diplomata/Caravan. Serve para sacar a polia da S-10/Blazer 4.3 V6 motor **Vortec**.


0626 099 (131211)

Chave de 41mm com encaixe de 1/2" para regular a tensão da correia dentada através da bomba d'água do Corsa/Celta


0626 100 (132002)

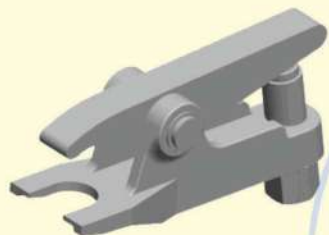
Chave de garras com 97 mm e encaixe de 3/4" para porca do diferencial Celta/Corsa/Astra/Vectra Zafira/Meriva.


0626 101 (133175)

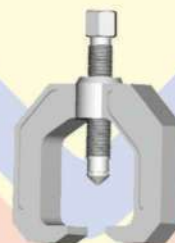
Extrator dos pivôs C-10/D-10 C-20/D-20.


0626 102 (133181)

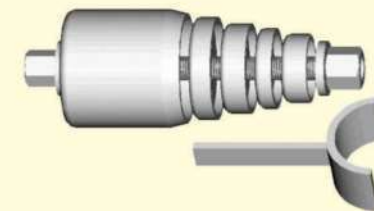
Chave longo sextavado de 30mm com encaixe de 3/4" para a porca da homocinética Monza Astra/Zafira/Gol/Uno/Escort/Fiesta Ka/C3/Vectra e Eixo traseiro do Escort Fit/Civic/Clio/206/307 e C3


0626 103 (133197)

Extrator do pivô da suspensão dianteira Monza/Kadett/Vectra/Astra/Palio e do terminal de direção do Audi A3, VW Golf 99.../Pólo/Fox/Bora Ecosport/Stilo/Palio/Brava Clio/Scenic/206/307/Corolla Land Rover Defender.


0626 104 (133203)

Extrator do terminal de direção e pitman da suspensão dianteira D-10/D-20.


0626 106 (133216)

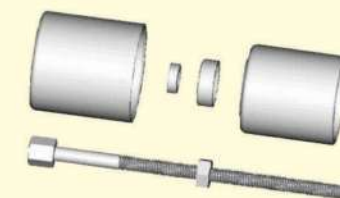
Extrator e instalador da bucha da bandeja inferior da suspensão dianteira da S-10/Blazer 96...12


0626 107 (133217)

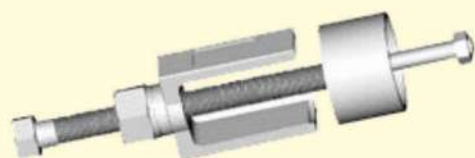
Extrator do terminal do braço Pitman (extremidade da barra de direção) pivôs superiores S-10/Blazer.


0626 105 (133207)

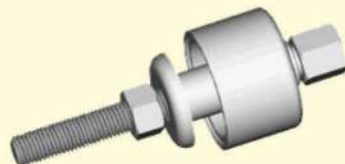
Conj. com soquete longo vazado de 18mm e 2 adaptadores para porca superior amortecedor dianteiro Astra/Corsa Zafira/Ecosport/Fiesta/Marea/Tipo


0626 109 (133227)

Extrator e instalador da bucha do braço oscilante do Corsa/Celta. Não serve para a bucha do braço tensor.



0626 111 (134204)
Extrator e instalador da bucha da suspensão traseira Corsa/Celta



0626 112 (134210)
Extrator e instalador do rolamento da roda dianteira do Corsa.



0626 113 (134218)
Chave sextavado de 33mm encaixe de 3/4", para a porca do pinhão da S-10/Blazer/F-250 e Cherokee



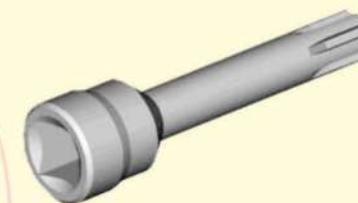
0626 186 (141320)
Alavanca p/ pressionar válvulas Elba 1.3/1.5/Fiorino 1.0/1.3/1.5 Palio 1.0/1.5 96...00/Palio Fire 1.0/1.3 8V 01... Prêmio 1.3/1.5/Siena 1.0/1.5 96...00 Siena Fire 1.0/1.3 8V 01.../Uno 1.0/1.3 /1.5 Uno 1.5/1.6/Uno Fire 1.0 8V 02...



0626 170 (141500)
Conjunto de ferr. p/ troca de correia dentada Brava 1.6 16V 00...03/Doblò 1.6 16V 02... Fiorino 1.5 MPI 96.../Palio 1.0/1.5 96...00 Palio 1.6 16V 96.../Sienna 1.0/1.5 96...00 Siena 1.6 16V 98...02/Strada 1.5 99... Strada 1.6 16V 99...02/Uno 1.0 MPI 00...01



0626 119 (141308)
Chave estriada de 17mm e encaixe de 1/2" para parafusos de fixação do cabeçote de motores Fiat 1.0 1.3 e 1.5/Uno, Elba Fiorino e Palio motor **Fiasa**



0626 120 (141312)
Chave especial (perfil RIBE) com encaixe de 1/2", para os parafusos de fixação do cabeçote de motores Fiat 1.6 16V do Palio/Brava/Sienna/Doblò Strada 2.0 8V e 16V Tempra/Tipo 2.0



0626 121 (141331)
Chave sextavada de 30mm, para o sensor de temperatura do radiador (cebolão), linhas Fiat Ford/GM/VW



0626 116 (135174)
Extrator do volante de direção do Corsa/Kadett/Ipanema, Vectra e Omega.



0626 122 (141356)
Conjunto de ferramentas para posicionar em PMS o eixo do comando de válvulas e a polia da árvore de manivelas e travar o volante de motores 1.0/1.5 8V do Palio/Sienna Strada durante a troca da correia dentada.



0626 130 (141382)
Ferr. para posicionar em sincronismo árvore de comando de válvulas de comando de válvulas Fiat Fire 1.0/1.3/1.4 8V.



0626 131 (141383)
Ferr. para travar o volante dos motores Fiat Fire 1.0/1.3/1.4 8V e 1.0/1.3 16V T-Jet 1.4 16V/Fire Evo 1.0/1.4 8V



0626 133 (141387)
Ferr. especial (perfil RIBE 10) c/ encaixe de 1/2" p/ parafusos do cabeçote motores Fiat Fire 1.0/1.3 16V. Utilizar a chave nº 141362 para soltar o cabeçote superior.



0626 134 (141380)
Conj. com 2 ferramentas para fasagem dos pistões de motores Fiat Fire 1.0/1.3 16V.



0626 132 (141384)
Ferr. para regular tensão da correia dentada motores Fiat Fire 1.0/1.3/1.4 8V-1.0/1.3 16V Fire Evo 1.0/1.4 8V e para ajustar correias Poly-V motores E-torq 1.6/1.8 16V



0626 123 (141357)
Conj. com 2 ferramentas, para posicionar em PMS os eixos de comando de válvulas do motor Fiat 1.6 16V do Palio/Siena/Strada/Brava durante a troca da correia dentada.



0626 124 (141358)
Suporte com rosca de M14 x 1,25, para relógio comparador (10mm de curso) utilizado para a verificação do PMS do 1º cilindro do Palio/Brava/Marea e motores de 16V e 20V com vela central, em geral.



0626 125 (141359)
Ferr. para regular a tensão da correia dentada da distribuição do motor Fiat 1.6 16V do Palio/Brava Siena/Strada



0626 126 (141362)
Chave especial (perfil RIBE 9) com encaixe de 1/2", para os parafusos da tampa superior dos comandos de válvula do motor Fiat 1.6 16V e Fire 1.0/1.3 16V.



0626 171 (141501)
Conj. de Ferr. para posicionar em sincronismo motores Fiat Fire 1.0/1.3/1.4 8V 1.0/1.3 16V



0626 163 (141011)
Ferr. para posicionar em sincronismo árvore de comando de válvulas motores Fiat Fire/Evo 1.0/1.4 8V



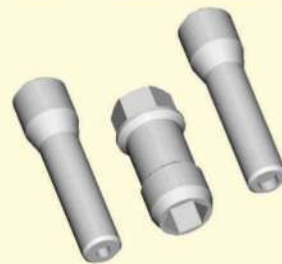
0626 162 (141010)
Ferr. p/ travar árvore de manivelas (através da engrenagem da mesma) motores Fire 1.0/1.4 8V Fire Evo 1.0/1.4 8V



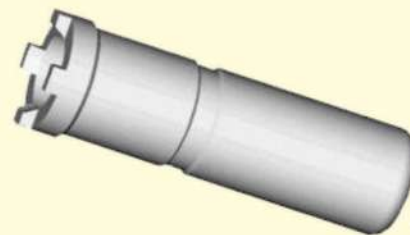
0626 129 (141381)
Conj. com 2 ferramentas para posicionar em sincronismo as árvores de comando de válvulas motores Fire 1.0/1.3 16V T-Jet 1.4 16V



0626 143 (145347)
Extrator do volante de direção
Tempra/Uno/Elba/Prêmio/Palio
(rosca M6x1)



0626 135 (143338)
Chave sextavada de 19mm,
para soltar a porca do amortecedor
dianteiro do Uno/Prêmio/Elba,
Fiorino e Palio 1.0/1.5
utilizar com chave allen 7mm



0626 136 (143342)
Chave de garras com encaixe de
1/2" para a porca do cartucho do
amortecedor dianteiro da linha Uno
(carcaça Cofap) e Palio. Para este
último, atendem as chaves produzidas
a partir de nov/00.



0626 137 (143348)
Chave sextavada de 36mm e
encaixe de 3/4", para a porca da
homocinética do Tempra/Marea
Brava/Bravo/Picasso



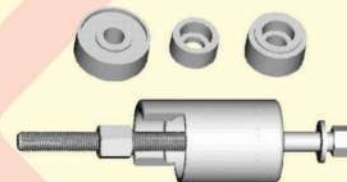
0626 138 (143353)
Chave sextavada longa de 32mm
e encaixe de 3/4" para a porca
da homocinética do Tipo/Palio
Escort/Pointer/Logus/Verona,
Ecosport/Santana/Fit/Civic e
roda tras. Palio/Marea/Uno,
Tempra/Stilo



0626 139 (143354)
Chave com encaixe de 1/2" para
soltar a junta axial da caixa de
direção (rótula) do Uno, Tempra,
Palio/Logus/Corsa, etc. Entalhe
da rótula com 32mm. Sempre utilizar
a luva que acompanha a ferramenta.



0626 128 (141372)
Chave especial (perfil RIBE 7) com
encaixe de 3/8", para os parafusos da
tampa superior do comando de válvulas
do Marea (todos), parafusos do motor
de arranque do Palio 1.0/1.5 e parafusos
do platô de embreagem do Palio e Marea



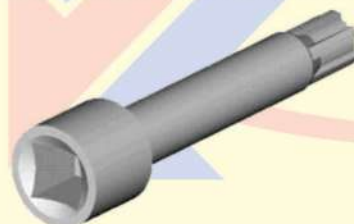
0626 140 (143376)
Extrator e instalador da bucha
da bandeja da suspensão diant.
do Palio/Strada
**exceto com bandeja de
ferro fundido**



0626 141 (144336)
Chave sextavada de 52mm
e encaixe de 1/2", com pino-
guia, para o coxim elástico sup.
de fixação do amort. tras. Do
Uno/Prêmio/Elba.



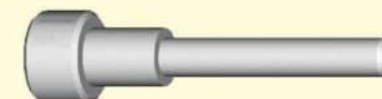
0626 144 (151001)
Ferramenta para posicionar em
PMS, os eixos de comando de
válvula de motores Renault 1.6 16V
do Clio/Mégane e Scénic e motores
2.0 16V do Scénic.



0626 127 (141371)
Chave especial (perfil RIBE 13) com
encaixe de 1/2" para os parafusos do
cabeçote do Brava 1.8 16V, Marea
(todos), Alfa Romeo 145/155 1.8,
2.0 16V.



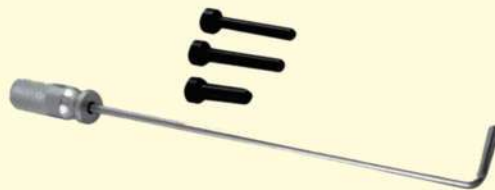
0626 145 (151002)
Ferramenta para travar as polias
dos eixos de comando de válvulas
de motores, Renault 1.6 16V
Clio/Mégane/Scénic...16



0626 146 (151003)
Ferramenta para posicionar em PMS
a árvore de manivelas de motores
Renault 2.0 8 e 16V (Mégane e Scénic)
e 1.0 16V (Clio). Neste último,
aplicada no volante.



0626 147 (151005)
Pino para posicionar em PMS a árvore de manivelas de motores Renault 1.6 16V até 16



0626 150 (161001)
Conj. de ferramentas para sincronismo dos motores (Peugeot/Citroën) Sandeiro/Logan Clio/Aircross/205/206/208/306/307



0626 187 (151006)
Chave com encaixe quadrado de 8mm para os bujões de óleo de motor e de câmbio Citroën/Peugeot e Renault.



0626 149 (151008)
Ferramenta para travar o volante dos motores Renault 1.0, 1.6 8/16V. Esta ferramenta é instalada no lugar do sensor de rotação exceto em motores c/ transm. automática



0626 152 (161004)
Conjunto de pinos p/ posicionar os pistões a meio curso e os eixos de comando de válvulas, durante a troca da correia dentada. Motores Citroën/Peugeot 2.0 16V, geração EW, posteriores a 2001. Veículos 307/406 02... 807/C5/C8/Picasso e Xsara 02...



0626 184 (181001)
Chave c/ sext. macho 50mm p/ retenção polia árvore manivelas Accord/Civic/Fit



0626 153 (161006)
Ferramenta para posicionar os comandos de válvulas durante a troca da correia dentada de motores 2.0 16V. Modelo EW10AF. Citroën Picasso/ C4 Pallas, C4 VRT e Peugeot 307/407 e 807. Uso em conjunto com a ferr. 161004.



0626 176 (151500)
Conjunto de ferr. p/ troca correia dentada Clio 1.6 16v 01.../Megane 1.6 16v Scenic 1.6 16v 00...



0626 177 (161500)
Conjunto de ferr. p/ troca correia dentada Peugeot 106/205/206/306/307/405/406 605/806/807 Citroen C3/C5/C8 Picasso/Xantia/Xsara



0626 178 (161012)
Chave torx E-14 c/ encaixe de 1/2" para o cabeçote Peugeot 206/207/307/308 1.6/2.0 16V Citroen Aircross/C4/Picasso



Chave Phillips

CÓD. MIX	DESCRIÇÃO
0633 14 4	Chave PHILLIPS 1/4 X 4 - (6x100)
0633 14 5	Chave PHILLIPS 1/4 X 5 - (6X125)
0633 14 6	Chave PHILLIPS 1/4 X 6 - (6X125)
0633 14 8	Chave PHILLIPS 1/4 X 8 - (6X200)
0633 14 10	Chave PHILLIPS 1/4 X 10 - (6X250)
0633 18 3	Chave PHILLIPS 1/8 X 3 - (3X75)
0633 18 4	Chave PHILLIPS 1/8 X 4 - (3X100)
0633 18 5	Chave PHILLIPS 1/8 X 5 - (3X125)
0633 18 6	Chave PHILLIPS 1/8 X 6 - (3X150)
0633 316 3	Chave PHILLIPS 3/16 X 3 - (5X75)
0633 316 4	Chave PHILLIPS 3/16 X 4 - (5X100)
0633 316 5	Chave PHILLIPS 3/16 X 5 - (5X125)
0633 316 6	Chave PHILLIPS 3/16 X 6 - (5X150)
0633 38 10	Chave PHILLIPS 3/8 X 10 - (10X250)
0633 516 6	Chave PHILLIPS 5/16 X 6 - (8X150)
0633 516 8	Chave PHILLIPS 5/16 X 8 - (8X200)
0633 516 10	Chave PHILLIPS 5/16 X 10 - (8X250)



Chave Fenda

CÓD. MIX	DESCRIÇÃO
0634 14 4	Chave FENDA 1/4 X 4 - (6x100)
0634 14 5	Chave FENDA 1/4 X 5 - (6X125)
0634 14 6	Chave FENDA 1/4 X 6 - (6X125)
0634 14 8	Chave FENDA 1/4 X 8 - (6X200)
0634 14 10	Chave FENDA 1/4 X 10 - (6X250)
0634 18 3	Chave FENDA 1/8 X 3 - (3X75)
0634 18 4	Chave FENDA 1/8 X 4 - (3X100)
0634 18 5	Chave FENDA 1/8 X 5 - (3X125)
0634 18 6	Chave FENDA 1/8 X 6 - (3X150)
0634 316 3	Chave FENDA 3/16 X 3 - (5X75)
0634 316 4	Chave FENDA 3/16 X 4 - (5X100)
0634 316 5	Chave FENDA 3/16 X 5 - (5X125)
0634 316 6	Chave FENDA 3/16 X 6 - (5X150)
0634 316 14	Chave FENDA 3/16 X 14 - (5X350)
0634 38 6	Chave FENDA 3/8 X 6 - (10X150)
0634 38 10	Chave FENDA 3/8 X 10 - (10X250)
0634 516 4	Chave FENDA 5/16 X 4 - (8X100)
0634 516 5	Chave FENDA 5/16 X 5 - (8X125)
0634 516 8	Chave FENDA 5/16 X 8 - (8X200)
0634 516 10	Chave FENDA 5/16 X 10 - (8X250)



0640 108

Jogo chaves 2 peças
Fenda medida - 6X100mm
Phillips medida - 2x100mm



0633 002

Jogo chaves 5 peças
Fenda medidas - 3X75/5X100/5X150
Phillips medidas - 3X75/5X100



Chave Canhão

CÓD. MIX	DESCRIÇÃO
0632 6	Chave Canhão M6
0632 7	Chave Canhão M7
0632 8	Chave Canhão M8
0632 10	Chave Canhão M10
0632 11	Chave Canhão M11
0632 12	Chave Canhão M12
0632 13	Chave Canhão M13



Chave Torx com cabo

CÓD. MIX	DESCRIÇÃO
0631 006	Chave Torx T10
0631 007	Chave Torx T15
0631 008	Chave Torx T20
0631 009	Chave Torx T25
0631 010	Chave Torx T27
0631 011	Chave Torx T30



Jogo de Bits ponta Dupla

COD.	TAMANHO
0640 067	65mm c/ 10 bits
0640 068	100mm c/ 10 bits
0640 069	110mm c/ 10 bits



0633 003

Jogo chaves 6 peças
Fenda medidas - 4X100/4X125/5X180
Phillips medidas - 3X100/4X120/5X180



0634 14 112
Chave fenda simples
Toco 1/4x1.1/2



0633 14 112
Chave Phillips
Toco 1/4x1.1/2



0640 001
Alicate de pressão
10 polegadas



0640 002
Alicate universal
8 polegadas



0640 003
Alicate universal
isolação reforçada
8 polegadas



0640 088
Alicate universal
c/ alívio de força
08 polegadas



0640 004
Alicate bico reto
6 polegadas



0640 005
Alicate de corte
6 polegadas



0640 089
Alicate
de bico redondo
4 ½ polegadas



0640 007
Alicate reto
p/ anéis **internos**
7 polegadas



0640 008
Alicate curvo
p/ anéis **internos**
7 polegadas



0640 009
Alicate reto
p/ anéis **externos**
7 polegadas



0640 010
Alicate curvo
p/ anéis **externos**
7 polegadas



0640 093
Alicate para
abraçadeira
elástica ou pressão



0695 072
Alicate porta
eletrodos 500A



0640 090
Alicate
de bico chato
4 ½ polegadas



0640 006
Alicate bomba d'água
10 polegadas



0640 097
Alicate corta vergalhão
24 polegadas



0640 091
Alicate extra longo
bico reto 11 polegadas



0640 092
Alicate extra longo
bico curvo 11 polegadas



0639 001
Estilete profissional 18mm



0640 094
Tesoura de funileiro
corte chapa 10 polegadas



0640 095
Tesoura reta
para metais 10 polegadas



0640 096
Tesoura de aviação
reta profissional 10 polegadas



0639 002
Lâmina para estilete 18mm
(cx. c/ 10 unidades)



Chave Combinada

CÓD. MIX	DESCRIÇÃO
0628 6	Chave Combinada M6
0628 7	Chave Combinada M7
0628 8	Chave Combinada M8
0628 9	Chave Combinada M9
0628 10	Chave Combinada M10
0628 11	Chave Combinada M11
0628 12	Chave Combinada M12
0628 13	Chave Combinada M13
0628 14	Chave Combinada M14
0628 15	Chave Combinada M15
0628 16	Chave Combinada M16
0628 17	Chave Combinada M17
0628 19	Chave Combinada M19
0628 22	Chave Combinada M22
0628 24	Chave Combinada M24
0628 27	Chave Combinada M27
0628 30	Chave Combinada M30
0628 32	Chave Combinada M32



Chave Fixa

CÓD. MIX	DESCRIÇÃO
0629 6 7	Chave Fixa 6 x 7
0629 8 9	Chave Fixa 8 x 9
0629 10 11	Chave Fixa 10 x 11
0629 12 13	Chave Fixa 12 x 13
0629 14 15	Chave Fixa 14 x 15
0629 16 17	Chave Fixa 16 x 17
0629 18 19	Chave Fixa 18 x 19
0629 20 22	Chave Fixa 20 x 22
0629 24 26	Chave Fixa 24 x 26



Chave 'L'

CÓD. MIX	DESCRIÇÃO
0627 8	Chave Biela 'L' M8
0627 9	Chave Biela 'L' M9
0627 10	Chave Biela 'L' M10
0627 11	Chave Biela 'L' M11
0627 12	Chave Biela 'L' M12
0627 13	Chave Biela 'L' M13
0627 14	Chave Biela 'L' M14
0627 15	Chave Biela 'L' M15
0627 16	Chave Biela 'L' M16
0627 17	Chave Biela 'L' M17
0627 19	Chave Biela 'L' M19



Chave Estrela

CÓD. MIX	DESCRIÇÃO
0630 6 7	Chave Estrela 6 x 7
0630 8 9	Chave Estrela 8 x 9
0630 10 11	Chave Estrela 10 x 11
0630 12 13	Chave Estrela 12 x 13
0630 14 15	Chave Estrela 14 x 15
0630 16 17	Chave Estrela 16 x 17
0630 18 19	Chave Estrela 18 x 19
0630 20 22	Chave Estrela 20 x 22
0630 21 23	Chave Estrela 21 x 23
0630 24 26	Chave Estrela 24 x 26
0630 25 28	Chave Estrela 25 x 28
0630 27 32	Chave Estrela 27 x 32



Jogo de Chave Combinada

0628 001	Jogo de chave Combinada c/ 10 peças Medidas: 06/08/09/10/11/13/14/17/19/22
----------	---



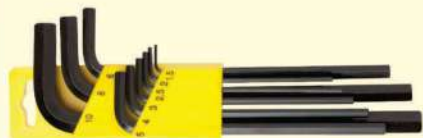
Jogo de Chave Estrela

0630 001	Jogo de chave Estrela c/ 8 peças Medidas: 6x7/8x9/10x11/12x13/14x15 16x17/18x19/20x22
----------	---



Jogo de Chave Fixa

0629 001	Jogo de chave Fixa c/ 8 peças Medidas: 6x7/8x9/10x11/12x13/14x15 16x17/18x19/20x22
----------	--



0631 001
Jogo de chave Allen **longa**
c/ 10 peças
(1.5/2/2.5/3/4/5/6/8/10)



0631 002
Jogo de chave Allen **curta**
c/ 10 peças
(1.5/2/2.5/3/3.5/4/5/6/8/10)



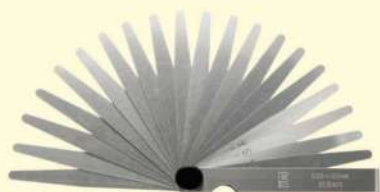
0631 005
Jogo de chave Allen
canivete c/ 10 peças
(1.5/2/2.5/3/4/5/6/8/10)



0631 003
Jogo de chave Torx
c/ 9 peças
(T10/T15/T20/T25/T27)
(T30/T40/T45/T50)



0631 004
Jogo de chave Torx
canivete c/ 08 peças
(T10/T15/T20/T25/T27/T30/T40)



Calibre de folgas
0695 027 - 0.05 a 1.00mm 20 lâminas
0695 027 1 - 0.04 a 0.63mm 26 lâminas



0695 046
Pente de rosca
milímetro e polegada



0695 026
Paquímetro de ferro
150mm/6 polegadas



0695 085
Jogo extrator de parafusos
(3 a 18mm/1/8 a 3/4)



0611 300 181
Serra bi-metal unique 18 dentes (Starrett)
0611 300 241
Serra bi-metal unique 24 dentes (Starrett)



0644 001
Arco de Serra
ajustável



0644 002
Arco de serra mini
ajustável p/ serra de 8
a 12 polegadas



Martelo unha
carpinteiro
0642 015 - 22 mm
0642 016 - 27 mm



Martelo unha
(cabo de fibra)
0640 072 - 25 mm
0642 073 - 27 mm



Marreta
0642 002 - 1 kg
0642 003 - 2 kg
0642 004 - 3 kg



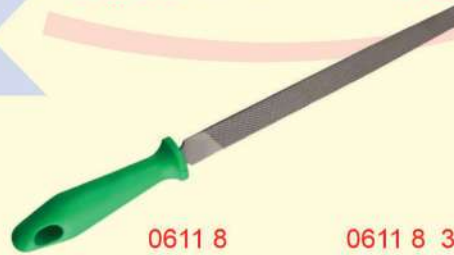
Martelo de borracha
0642 006 - 40 mm
0642 005 - 60 mm
0642 001 - 80 mm



0611 8 1
Lima ENX 8
sem cabo importada



0611 8 2
Cabo para lima



0611 8
Lima ENX 8
com cabo
(Marca K&F)

0611 8 3
Lima ENX 8
sem cabo
(Marca K&F)



0611 7
Lima K&F
p/ motosserra 8X7/32
sem cabo



Trena emborrachada c/ trava
0695 070 - 3 metros
0695 071 - 5 metros



Abertura: MIN.71mm
MAX.82mm

0695 001 - Cabo longo (LUB 18G)

Chave saca filtro cinta Pequena

Volks todos motor AP./**Ford** Fiesta 1.0/1.3...96
Currier todos após 97/**Ford** KA/**Renault** Clio...96
GM Chevette/Omega 3.0/2.0 Monza/Kadet/Vectra
Corsa/S-10 c/ motor 4.3/**Fiat** Palio todos
Toyota Corolla/Lexus/**Honda** Accord/Civic/CRX
Nissan Sentra Máxima/Pathfinder/**Peugeot** 205/605
106/306/806/**Suzuki** todos



Abertura: MIN.71mm
MAX.82mm

0695 002 (LUB 18A)

Chave saca filtro cinta PEQUENA

Volks todos motor AP./**Ford** Fiesta 1.0/1.3...96
Currier todos após 97/**Ford** KA/**Renault** Clio...96
GM Chevette/Omega 3.0/2.0 Monza/Kadet/Vectra
Corsa/S-10 c/ motor 4.3/**Fiat** Palio todos
Toyota Corolla/Lexus/**Honda** Accord/Civic/CRX
Nissan Sentra Máxima/Pathfinder/**Peugeot** 205/605
106/306/806/**Suzuki** todos



0695 009 (LUB 18)

Chave saca filtro de corrente
Regulável especial (3 elos)
abertura 155mm



Abertura: MIN.55mm
MAX.66mm

0695 010 (LUB 18F1)

Chave saca filtro cabo curto
Palio/Uno c/ motor FIRE



Abertura: MIN.85mm
MAX.96mm

0695 081 - Cabo longo (LUB 18G/B)

Chave saca filtro cinta MÉDIA

Volks todos c/ motor CHT 1.6/**Ford** D9AZ/6731A
todos c/ motor CHT 1.6/**GM** Caravan/Opala 4/6cc
Omega 4.1/**KIA** Asia/Besta 2.7/Bongo 3500
Toyota Hilux após 94/**Fiat** todos/**Maxion/Rover**
MWM D255/3 e D226/4/**Perkins** 71028/71054/71055



Abertura: MIN.85mm
MAX.96mm

0695 003 (LUB 18B)

Chave saca filtro cinta MÉDIA

Volks todos c/ motor CHT 1.6/**Ford** D9AZ/6731A
todos c/ motor CHT 1.6/**GM** Caravan/Opala 4/6cc
Omega 4.1/**KIA** Asia/Besta 2.7/Bongo 3500
Toyota Hilux após 94/**Fiat** todos/**Maxion/Rover**
MWM D255/3 e D226/4/**Perkins** 71028/71054/71055



Abertura: MIN.64mm
MAX.76mm

0695 082 (LUB 18D1)

Chave saca filtro

VW AP/AT/EA-111/EA-113/EA-211
FORD 1.0 12V 3 CC/Zetec Rocam 8V
Zetec Duratec Sigma 16V
GM 1.0 2.4 8/16V/**Fiat** 1.6/1.8 8/16V



Abertura: MIN.75mm
MAX.85mm

0695 005 (LUB 18D)

Chave saca filtro especial
veículos **Scania**
e demais c/
abertura acima



Abertura: MIN.100mm
MAX.111mm

0695 004 (LUB 18C)

Chave saca filtro cinta GRANDE

Ford/VW com motor **MWM** 6cc/**Ford** Cargo
Fiat Ônibus/**Volvo** 6882716
Perkins 71029/71058
Carterpillar 2P4004/24880996



Abertura: MIN.61mm
MAX.72mm

0695 007 (LUB 18F)

Chave saca filtro para carros
importados Nipônicos
Mitsubishi/Toyota 4cc
Mazda/Vitara e demais
c/ abertura acima



Abertura: MIN.91mm
MAX.102mm

0695 008 (LUB 18i)

Chave saca filtro p/ carros
Coreanos/Nipônicos
Hyundai/Besta/Misubishi e
demais c/ abertura acima



Abertura: MIN.112mm
MAX.123mm

0695 006 (LUB 18M)

Chave saca filtro de AR
do freio válvula PU
Scania e demais c/ abertura
acima



Abertura: MIN.129mm
MAX.140mm

0695 043 (LUB 18E)

Chave saca filtro de AR
do freio válvula PU
Volvo e demais c/ abertura
acima



Abertura: MIN.62mm
MAX.68mm

0626 166 (101021)
Chave saca filtro
Linha Fiat FIRE/EVO
Honda Civic/City/New Civic/NewFit
Corolla/Pajero TR4



Abertura: MIN.70mm
MAX.76mm

0626 167 (101022)
Chave saca filtro
Volks AP/AT/EA111/EA113/EA211
Ford 1.0 12V 3cc/Zetec Rocam 8V
Duratec e Sigma 16V/GM 1.0 a 2.4
8 e 16V (exceto Ecotec) 4.1/4.3 V6
Fiat 1.6/1.8 16 e 8V



Abertura: MIN.100mm
MAX.102mm

0626 169 (101024)
Chave saca filtro
Renaut Master 2.5 16V
Mitsubishi L200 2.5 8V



Abertura: MIN.82mm
MAX.93mm

0626 175 (101025)
Chave saca filtro
Volks AE/CHT/Ford CHT
Maxion HS 2.5/2.8
MWM 229 e Sprint



Abertura: MIN.70mm
MAX.100mm

0695 037 (101030)
Chave saca filtro
3 Garras c/ encaixe
quadrado de 1/2 e sextavado
externo de 22mm



M76,4mm encaixe de 1/2
6 dentes internos

0626 158 (101034)
Chave saca filtro
Renaut 1.6/2.0 8 e 16V
Fiat 1.0 6V 3cc/1.3 8V Fire Fly
Peugeot/Citroen 1.0 a 2.0 8V



M66,3mm encaixe de 1/2
6 dentes internos

0626 159 (101035)
Chave saca filtro
Renaut 1.0 8 e 16V
Clio/Logan/Sandeiro
Peugeot 206/Nissan March



M73mm encaixe sex. 25mm

0626 182 (101043)
Chave saca filtro
Toyota Hilux/SW4 06...15
(Motor Diesel D-4D/Gas./Flex)
Camry 4/6cc 91...15



0626 156 (101039)
Chave estriada 32mm c/
encaixe de 1/2 Tpa. filtro de óleo
GM Captiva/Malibu 2.4 16V
S10/Trailblazer 2.8 Turbo diesel
Fiat Toro/Jeep Renegade/Compass



M80mm encaixe de 1/2

0626 180 (101042)
Chave saca filtro
Hyundai HB20/HB20 S 1.6 16V
i30 1.6/2.0 16V/iX35 2.0 16V...15/Sonata
Tucson/Santa Fé/Elantra Kia Soul 1.6 16V
Sportage 2.0 8V 99..03 Mitsubishi L200
Triton 3.5 24V/Pajero 3.0/3.5/3.8 V6



M67mm encaixe de 1/2

0626 179 (101042)
Chave saca filtro
Hyundai HB20/HB20 S 1.0 12V
Kia Picanto 1.0/1.1
Motores 3 cilindros



M64,5mm encaixe de 1/2

0626 157 (101040)
Chave saca filtro blindado/refil
Honda Accord 2.0/2.4 16V/Toyota
Etios 1.3/1.5 16V/Corolla 1.6 03..08
Corolla 1.8/2.0 16V/Nissan Versa/Sentra
Mitsubishi ASX/Kicks/March



0626 155 (101038)
Chave estriada 36mm c/
encaixe de 1/2 Tpa. filtro de óleo
Fiat 1.6/1.8 16V E-torq/EVO/Toro 16V
Jeep Renegade/Compass
Filtro do motor - MWM NGD 3.0
(Ranger/Troller 06...12)



União p/ mangueira
 0511 17 14 - 1/4
 0511 17 516 - 5/16
 0511 17 38 - 3/8
 0511 17 12 - 1/2
 0511 17 58 - 5/8
 0511 17 34 - 3/4
 0511 17 1 - 1



União TEE p/ mangueira
 0511 20 14 - 1/4
 0511 20 516 - 5/16
 0511 20 38 - 3/8
 0511 20 12 - 1/2



3991 032
 Regulador de ar
 1/4" NPT



3991 021
 Pulverizador
 (Plástico)
 Rosca
 1/4 NPT



3991 022
 Pistola de ar
 (Plástico)
 Rosca
 1/4 NPT



3991 010
 Engate rápido p/ ar
 rosca fêmea 1/4 NPT



0511 14 14
 Conexão adaptador
 macho
 1/4 NPT mang. 1/4



0511 141 14
 Conexão adaptador
 fêmea
 1/4 NPT mang. 1/4



3991 011
 Conector 1/4 x rosca
 macho 1/4 NPT



3991 012
 Conector 1/4 x rosca
 fêmea 1/4 NPT



3991 013
 Conector 1/4 x escama
 para mangueira 1/4

Conexões p/ instalar mang. espiral

Nota sobre rosca NPT: Este tipo de conexão usam rosca NPT, ela é cônica, mais fina na ponta e vai engrossando na base. Exemplo: a rosca 1/8 NPT em milímetros dá 10,3 mm conforme o círculo. Portanto para identificar a medida tem que medir em milímetro e converter em NPT.

Rosca NPT
 Ø 10,3 mm

Rosca NPT
 Ø 13,4 mm

1/8

1/4



0511 27 001
 Niple redutor
 1/2" NPT p/ 1/4"



0511 27 002
 Niple redutor
 1/2" NPT p/ 3/8"

Rosca NPT
 16,7 mm

3/8

Escama Mangueira

Rosca Macho
 NPT



Escama Mangueira

Rosca fêmea
 NPT



Mangueira espiral PU (poliuretano)
 8x5,7mm

Mangueira espiral cabine
 (poliuretano) com bico

Código Mix	Rosca NPT	Escama Mang.
0511 18 14	1/8	1/4
0511 18 516	1/8	5/16
0511 18 38	1/8	3/8
0511 14 14	1/4	1/4
0511 14 516	1/4	5/16
0511 14 38	1/4	3/8
0511 14 12	1/4	1/2
0511 38 38	3/8	3/8
0511 38 12	3/8	1/2

Código Mix	Rosca NPT	Escama Mang.
0511 141 14	1/4	1/4
0511 141 38	1/4	3/8
0511 381 14	3/8	1/4
0511 381 38	3/8	3/8

3991 026 - 3,5 mts PRETA
 3991 026 1 - 3,5 mts AZUL
 3991 026 2 - 3,5 mts VERM.
 3991 027 - 7,5 mts PRETA
 3991 027 1 - 7,5 mts AZUL
 3991 028 - 10,0 mts PRETA
 3991 028 1 - 10,0 mts AZUL

3991 030 - 3,5 mts PRETA
 3991 030 1 - 3,5 mts AZUL
 3991 030 2 - 3,5 mts VERM.

EQUIPAMENTO DE LIMPEZA E TESTE DE BICOS INJETORES EM BANCADA
Funções:

- *Manual
- *Limpeza por Ultrassom
- *Teste de Vazão (mono e multiponto)
- *Teste de Pulverização (spray)
- *Estaqueidade
- *Retrolavagem
- *Teste de Motor de Passo
- *Teste de Atuador de Marcha Lenta
- *Moto/Náutica (15.000 RPM)
- *GDI/GAS/Tetrafuel

Programações:

- *Tempo de Ultrassom (1-30 minutos)

Características:

- *Microprocessado
- *Bomba elétrica de alta pressão
- *Memória de pressão

Garantia: 06 meses
**Modelo Kitest
KA-200**

0690 011

Equipamento para limpeza e teste de bicos

Acompanha:

- * Manual de instruções
- * Modulo eletrônico com cuba de 1 litro
- * Suporte para 4 bicos de INOX
- * 1 Funil
- * 1 Suporte para bicos Multiponto
- * 1 Suporte para bicos do Tipo
- * 1 Suporte padrão 3 bicos
- * 1 Suporte padrão 4 bicos
- * 1 Suporte de ferro para bicos MI
- * 1 Suporte para Retrolavagem
- * 4 Cabos adaptadores para Monoponto
- * 1 Conjunto de 12 adap. para linha GDI

Máquina para limpeza de bicos injetores para Motos
• Funções:

- Cuba acoplada com capacidade de 1 Litro e com sistema de escoamento liquido da Cuba
- Totalmente Microprocessada
- Display de Cristal Líquido
- Teste de resistência dos 2 bicos injetores simultaneo
- Teste de estanqueidade, leque, equalização para Motos Multiponto e Monoponto
- Teste Manual, onde você pode alterar o tempo de injeção e o RPM enquanto os injetores estão pulsando

Acompanha:

- * Manual de instruções
- * Modulo eletrônico com cuba de 1 litro
- * Suporte para 2 bicos de INOX
- * 1 Funil
- * 1 Suporte bico Finos 2 Bicos
- * 1 Suporte bico Fino (apenas 1 Bico)
- * 1 Suporte de ferro para bicos pequenos
- * 1 Suporte para Retrolavagem
- * 2 adaptadores para Monoponto
- * 1 Tampa da Cuba Ultrassônica 1 Litro

**Modelo Kitest
KA-039 Moto**

0690 020

Equipamento p/ limpeza bicos motos/motores náuticos c/ duas provetas.


0900 045 1

Detergente 1000 ml (uso na cuba)


0900 056 1

Fluido de teste 1000 ml (uso nas provetas)


0900 045 100

Detergente 100 ml (uso na cuba)



0641 006

Chave de impacto

Especificações Técnicas:

Tipo: Pistola Pneumática - Peso: 2,6Kg

Encaixe quadrado: 1/2" polegada

Torque máximo (rev.): 68 Kgfm

Torque de trabalho: 197 - 576 Nm

Sistema de martelo: Twin Hammer

Velocidade livre: 8.000rpm

Regulagem de torque:

Sim (5 níveis + 5 no reverso)

Comprimento da bigorna: 1" polegada

Entrada de ar: 1/4"

Mangueira de ar indicada: 5/16"

Pressão de trabalho: 90 psi

Consumo de ar médio: 12 pcm

Acompanha: 1 conector de ar 1/4"

1 chave allen e 1 amostra de óleo.



0641 027

Materlete Rebarbador

Especificações Técnicas:

Tipo: Pistola, Curto

Encaixe: Redondo

Velocidade livre: 3.000 bpm

Peso: 1,0 Kg

Pressão de trabalho: 90 psi

Entrada de ar: 1/4"

Consumo de ar médio: 12 pcm

Acompanha: 3 cinzéis e 1 mola.



0641 032

Chave de impacto

Especificações Técnicas:

Tipo: Pistola a Bateria

Encaixe quadrado: 1/2" polegada

Motor: Brushless (sem escova de carvão)

Torque máximo (rev.): 455 N.m

Torques de aperto: 240 / 360 / 420 N.m

Duas baterias: 20V - 4,0Ah - Íons de Lítio

Carregador (Entrada):

BIVOLT 110V-240V ~ 50/60Hz



0641 006

Chave de impacto

Tipo: Pistola Pneumática (Mini)

Encaixe Quadrado: 1/2

Peso Líquido: 1,2Kg

Sistema de Martelo: Jumbo Hammer

Torque Máximo (rev.): 122 Kgfm

Torque de Trabalho: 204 a 610 Nm

Torque Máximo: 80 Kgfm

Velocidade Livre: 8.500 rpm

Pressão de Trabalho: 90 Psi

Comprimento da Bigorna: 1 Polegada

Entrada de Ar: 1/4 Polegada

Consumo de Ar Médio: 10pcm

Dimensões Aproximada: 18,5x14cm

Grças à sua leveza, e seu ótimo torque de trabalho esta ferramenta será fácil de manipular para que você obtenha resultados precisos e acabamentos perfeitos.



0641 033

Chave de impacto

Especificações Técnicas:

Tipo: Pistola a Bateria

Encaixe quadrado: 1/2" polegada

Motor: Brushless (sem escova de carvão)

Torque máximo (rev.): 690 N.m

Torques de aperto: 380 / 500 / 630 N.m

Duas baterias: 20V - 4,0Ah - Íons de Lítio

Carregador (Entrada):

BIVOLT 110V-240V ~ 50/60Hz



0641 030

Chave catraca

Especificações Técnicas:

Tipo: Retã

Encaixe quadrado: 1/2" polegada

Torque máximo: 7 Kgfm

Velocidade livre: 160rpm

Regulagem de torque: Não

(1 nível + Reverso)

Peso: 1,2 Kg

Entrada de ar: 1/4"

Pressão de trabalho: 90 psi

Consumo de ar médio: 7 pcm

Acompanha: 1 conector de ar 1/4"



0641 034

Chave de impacto

Tipo: Pistola a Bateria

Encaixe quadrado: 3/4" polegada

Motor: Brushless (sem escova de carvão)

Torque máximo (rev.): 1.700 N.m

Torques de aperto: 480 / 860 / 1.080 N.m

Duas baterias: 20V - 6,0Ah - Íons de Lítio

Carregador (Entrada):

BIVOLT 110V-240V ~ 50/60Hz



0641 024

Desforcímetro

Especificações Técnicas:

Tipo: Multiplicador de torque

Material do corpo: Ferro fundido

Torque máximo: 690 Kgfm

Relação força: 1:69

Comprimento: 360mm

Acompanha: 2 soquetes

de impacto de 1"

1 manivela e 1 barra de

extensão de comprimento.

Embalagem: 1 maleta plástica



8695 004 068

Grampeador Pneumático

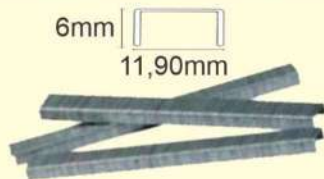
Especificações Técnicas:
 Modelo do grampo: PCW ou 80
 Comprimento do grampo: 6 a 16mm
 Capacidade do magazine: 100 grampos
 Peso líquido: 0,85 Kg
 Pressão de trabalho: 90 psi
 Entrada de ar: 1/4"
 Consumo de ar médio: 2 pcm
 Acompanha: 1 conector de ar 1/4"
 2 chaves allen e 1 amostra de óleo.



0625 001

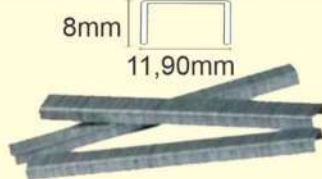
Jogo de soquete impacto c/ 12 peças encaixe de 1/2

Composto por:
 Soquetes de Impacto Sextavados:
 10, 11, 13, 14, 17, 19, 21, 22, 23, 24mm
 Junta Universal de Impacto
 Extensão de Impacto
 Detalhes:
 Composto por liga de Cromo-molibdênio que dá maior durabilidade ao produto.



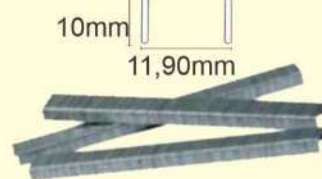
8695 004 069

Grampo 80/6 para Grampeador pneumático (cx c/ +/- 19.250 unid.)



8695 004 124

Grampo 80/8 para Grampeador pneumático (cx c/ +/- 2.500 unid.)



8695 004 125

Grampo 80/10 para Grampeador pneumático (cx c/ +/- 2.500 unid.)



3991 033 12

Conjunto filtro e regulador de ar de 1/2



3991 033 14

Conjunto filtro e regulador de ar de 1/4

Soquetes Avulsos:

0625 002	Soq. impacto	10mm	encaixe de 1/2
0625 003	Soq. impacto	12mm	encaixe de 1/2
0625 004	Soq. impacto	13mm	encaixe de 1/2
0625 005	Soq. impacto	16mm	encaixe de 1/2
0625 006	Soq. impacto	17mm	encaixe de 1/2
0625 007	Soq. impacto	19mm	encaixe de 1/2
0625 008	Soq. impacto	21mm	encaixe de 1/2
0625 009	Soq. impacto	22mm	encaixe de 1/2
0625 010	Soq. impacto	23mm	encaixe de 1/2
0625 011	Soq. impacto	24mm	encaixe de 1/2
0625 012	Soq. impacto	27mm	encaixe de 1/2
0625 013	Soq. impacto	30mm	encaixe de 1/2
0625 014	Soq. impacto	32mm	encaixe de 1/2



Maleta plástica contendo:

- 1 Mini Retífica PRO-430
- 10 pontas montadas
- 05 para pinça 1/4"
- 05 para pinça 1/8"
- 1 Pinça 1/4" (na máquina)
- 1 Pinça 1/8"
- 1 Conector de ar 1/4"
- 2 Chaves

0641 029

Kit Mini Retífica

Especificações Técnicas:
 Tipo: Reta, Mini retífica
 Potência: 0,3 HP
 Velocidade livre: 25.000rpm
 Pinça: 1/4"
 Peso: 0,3 Kg
 Pressão de trabalho: 90 psi
 Entrada de ar: 1/4"
 Consumo de ar médio: 15 pcm



0725 020

Flangeador para cano de cobre 3/16 a 5/8



0725 021

Cortador para cano de cobre 1/8 a 1.1/8



0654 001

Jg. de Brocas para Madeira
Tamanhos:
03/04/05/06/07/08
Milímetros



0654 002

Jg. de Brocas para Concreto
Tamanhos:
03/04/05/06/07/08
Milímetros



0654 003

Jg. de Brocas Mistas
Madeira - 05/06/08mm
Concreto - 05/06/08mm
Aço Rápido - 05/06/08mm



0640 115

Jg. de Escovas Circulares em Aço Carbono
03 peças



Torno Morsa de Bancada
0640 101 - Garra 40mm
0640 102 - Garra 50mm
0640 103 - Garra 60mm
0640 104 - Garra 70mm



Torno Fixo de Bancada
0640 105 - Garra 100mm
0640 106 - Garra 125mm
0640 107 - Garra 150mm



Parafusadeira Elétrica
0640 111 - 12V
0640 112 - 16.8V



Ferro de soldar
0638 002
60W/220V



Arame solda 60% estanho X 40% chumbo 1,0 mm
0638 005 Rolo 125g
0638 006 Rolo 500g
0638 004 Tubo 25g



Jogo Serra Copo p/ Madeira 06 Pçs

COD.	CONTÉM
0640 070	1 Serra 32mm 1 Serra 38mm 1 Serra 51mm 1 Serra 54mm 1 Sup. c/ broca 1 Chave Allen



Jogo Serra Copo p/ Madeira 11 Pçs

COD.	CONTÉM
0640 071	8 Copos em aço carbono. Tamanhos: 19/22/25/29/38 44/51/64mm 1 Chave Allen 1 Adap. 5/16 1 Adap. 3/8 c/ Broca 1 Piloto de 1/4



0640 113
Kit acessórios para Micro Rétifica
208 peças



0640 114
Kit acessórios para Micro Rétifica
99 peças

Componentes: Discos Flap/Hastes para lixas cilíndricas/Lixas cilíndricas/Piças/Hastes para discos de feltro/Hastes para rebolo/Discos de feltro com ponta/Discos de feltro grandes e pequenos/Discos de tecido e borracha/Brocas helicoidais/Limas rotativas diamantadas/Disco de corte de fibra de vidro/Rebolos de carboneto de silício/Rebolos de óxido de alumínio/Pontas montadas de carboneto de silício/óxido de alumínio/Pedra de carboneto de silício/Discos lixa, corte/Escovas cobre, aço e Nylon.



0640 110

Jg. de soquetes c/ catraca 40 peças

- 01 CH catraca 1/4 - 01 Adap. 3/8
- 01 Adap. 1/4x3/8 - 01 CH suporte p/ Bits 3/8
- 01 Disco de catraca 3/8 - 01 Prolongador 3/8
- 14 Soquetes encaixe de 1/4
- 14 Soquetes encaixe de 3/8
- 03 Soquetes oitavados - 02 Soquetes 3/8



0640 109

Chave de catraca reversível encaixe de 1/2



0640 116

Chave para esmerilhadeira



0644 003

Lâmina p/ Arco de Serra 18T Aço Carbono



0644 004

Lâmina p/ Arco de Serra 24T Bi-Metal



Rebolo reto 6"

- 0640 117 - Grão 24
- 0640 118 - Grão 46
- 0640 119 - Grão 60



Rebolo cônico 4"

- 0640 128 - Grão 36
- 0640 129 - Grão 80
- 0640 130 - Grão 120



0640 131

Jogo de CH de velas 06 Pçs 8x9mm/10x11mm/12x13mm 14x15mm/16x17mm 01 alavanca de força



0640 120

Caneta magnética telescópica (extensão 24 a 61cm)



0640 123

Funil plástico com bico flexível



0640 121

Cabo para Bateria 600 Amperes Tamanho 2,5mt.



8695 004 062

Cinta catraca para amarração Tam. 2,5cm x 3mt. Carga 800kg.



Chave de ajustável

- 0640 011 - 06 Polegadas
- 0640 012 - 08 Polegadas
- 0640 013 - 10 Polegadas
- 0640 014 - 12 Polegadas



Chave de Grifo

- 0640 098 - 08 Polegadas
- 0640 099 - 10 Polegadas
- 0640 100 - 12 Polegadas



0640 122

Saca filtro de óleo 3 garras abertura 76mm a 120mm

Importado



Chave Combinada com Catraca

CÓD. MIX	DESCRIÇÃO	MATERIAL
0640 080	Chave Comb. c/ Catraca M08	Cromo Vanadio
0640 081	Chave Comb. c/ Catraca M09	Cromo Vanadio
0640 082	Chave Comb. c/ Catraca M10	Cromo Vanadio
0640 083	Chave Comb. c/ Catraca M11	Cromo Vanadio
0640 084	Chave Comb. c/ Catraca M12	Cromo Vanadio
0640 078	Chave Comb. c/ Catraca M13	Cromo Vanadio
0640 079	Chave Comb. c/ Catraca M14	Cromo Vanadio
0640 085	Chave Comb. c/ Catraca M15	Cromo Vanadio
0640 086	Chave Comb. c/ Catraca M16	Cromo Vanadio
0640 087	Chave Comb. c/ Catraca M17	Cromo Vanadio



Cod. MIX	Descrição	Qtd.
0550 7 8	Abraç. p/ mang. combustível 7x8mm	50un
0550 9 11	Abraç. p/ mang. combustível 9x11mm	50un
0549 9 13	Abraç. Fita 9mm 9x13 - 5/16x1/2	50un
0549 12 16	Abraç. Fita 9mm 12x16 - 7/16x5/8	50un
0549 14 22	Abraç. Fita 9mm 14x22 - 9/16x7/8	50un
0549 19 27	Abraç. Fita 9mm 19x27 - 5/8x1 1/16	50un
0549 25 38	Abraç. Fita 9mm 25x38 - 1x1 1/2	30un
0549 38 51	Abraç. Fita 9mm 38x51 - 1 1/2x2	30un
0549 51 64	Abraç. Fita 9mm 51x64 - 2x2 1/2	30un
0549 57 76	Abraç. Fita 9mm 57x76 - 2 1/4x3	30un
0559 38 51	Abraç. Fita 14mm - 38x51 - 1 1/2x2	30un
0559 51 64	Abraç. Fita 14mm - 51x64 - 2x2 1/2	30un
0559 57 76	Abraç. Fita 14mm - 57x76 - 2 1/4x3	20un
4062 13	Expositor para abraçadeiras	01un



0703 006 018
Macaco jacaré
2 toneladas
(c/ maleta)

0904 04
KIT
Expositor p/
abraçadeiras

0958 001
Carro esteira p/ mecânico
90x42x10



Caixa ferramentas

0958 3
3 Gavetas
40X20X16
(40 compr.)

0958 3 50
3 Gavetas
50X20X16
(50 compr.)

0958 5
5 Gavetas
40X20X21
(40 compr.)

0958 5 50
5 Gavetas
50X20X21
(50 compr.)

0958 7 50
7 Gavetas
50X20X25
(50 compr.)

0958 7 501
7 Gavetas
50X20X25
(50 compr.)
c/ roda e cabo.



8695 004 123
Testador de baterias
Funcões: estado de carga
estado motor de partida
funcionamento do
alternador



0690 042
Carregador de bateria
50A-12V com auxiliar
de partida
Carga lenta/rápida
extra rápida c/ um relógio



0690 043
Carregador de bateria
PORTÁTIL
50A-12V com auxiliar
de partida
Carga lenta/rápida
extra rápida c/ um relógio



0956 001
Carro oficina
Largura - 40 cm
Altura - 85 cm
Profundidade - 64 cm
Peso - 14,5 kg
Carga Máxima - 80 kg



0956 002
Carro oficina c/ gaveta
Largura - 40 cm
Altura - 85 cm
Profundidade - 64 cm
Peso - 15,9 kg
Carga Máxima - 80 kg



0956 003
Carro oficina c/
gaveta plásticas
Largura - 40 cm
Altura - 85 cm
Profundidade - 64 cm
Peso - 19,8 kg
Carga Máxima - 80 kg



0956 004
Carro oficina semifechado
Largura - 40 cm
Altura - 85 cm
Profundidade - 64 cm
Peso - 17,3 kg
Carga Máxima - 80 kg



0956 005
Carro oficina fechado
Largura - 65 cm
Altura - 85 cm
Profundidade - 45 cm
Peso - 22,8 kg
Carga Máxima - 120 kg



0956 006
Carro oficina fechado
Largura - 65mm
Altura - 85mm
Profundidade - 45mm
Carga máxima 120 kg
Gavetas c/ fechamento único



Soq. sext. de impacto longo encaixe de 1/2" **0645 11** - 11 MM
0645 23 - 23 MM

Soq. sext. de impacto longo encaixe de 3/4" **0646 23** - 23 MM
0646 27 - 27 MM
0646 32 - 32 MM
0646 33 - 33 MM

Soq. sext. de impacto longo encaixe de 1" **0647 27** - 27 MM
0647 30 - 30 MM



0646 001
 Jogo de soquete de impacto c/ 8 peças - 3/4"
 (M - 17/19/21/22/23/24/27/30)



0643 001
 Jogo de soquete 10 pcs 1/2 pol. 1 chave catraca 1/2 soquetes: (10/11/12/13/14 15/17/19/22/24)



0695 067 5
 Jogo de pontas montadas em óxido de alumínio 5 peças **Hastes 1/4**
 3 Cônicas: 18x26,25; 25x38; 13x26mm
 1 Cilíndrica: 24x14mm/1 Esférica: 24x24mm



Chave de roda tipo Cruz
0637 001 - 17x19x21x23 mm
0637 004 - 17x19x21 e espátula



Chave de Roda Tipo L c/ Espátula
0637 002 - L c/ espátula M17
0637 003 - L c/ espátula M19



0695 074
 Escova de aço sem cabo



0695 073
 Escova de aço com cabo



0695 067 10
 Jogo de pontas montadas em óxido de alumínio 10 peças
Hastes 1/4: 3 Cônicas: 18x26,25; 25x38; 13x26mm
 1 Cilíndrica: 24x14mm/1 Esférica: 24x24mm
Hastes 1/8: 3 Cônicas: 12x15; 13x20; 13x22mm
 1 Cilíndrica: 12x14mm/1 Esférica: 12x12mm



0695 077
 Almotolia metálica 300ml com ponta flexível



0695 076
 Pulverizador manual plástico, aplicação de insulfime



0640 074
 Pulverizador costal manual Compressão prévia 20 litros c/ 3 bicos.



0695 101
 Aplicador de silicone 300 gramas



0690 044
 Multímetro digital



0690 044 1
 Alicete amperímetro digital



Soquetes 1/2 estriado MM

CÓD. MIX	DESCRIÇÃO
0608 8	Soquete 1/2 estriado M8
0608 9	Soquete 1/2 estriado M9
0608 10	Soquete 1/2 estriado M10
0608 11	Soquete 1/2 estriado M11
0608 12	Soquete 1/2 estriado M12
0608 13	Soquete 1/2 estriado M13
0608 14	Soquete 1/2 estriado M14
0608 15	Soquete 1/2 estriado M15
0608 16	Soquete 1/2 estriado M16
0608 17	Soquete 1/2 estriado M17
0608 18	Soquete 1/2 estriado M18
0608 19	Soquete 1/2 estriado M19
0608 20	Soquete 1/2 estriado M20
0608 21	Soquete 1/2 estriado M21
0608 22	Soquete 1/2 estriado M22
0608 23	Soquete 1/2 estriado M23
0608 24	Soquete 1/2 estriado M24
0608 27	Soquete 1/2 estriado M27
0608 30	Soquete 1/2 estriado M30
0608 32	Soquete 1/2 estriado M32

Soquetes 1/2 estriado polegada

CÓD. MIX	DESCRIÇÃO
0608 38	Soquete 1/2 estriado 3/8
0608 7/16	Soquete 1/2 estriado 7/16
0608 121	Soquete 1/2 estriado 1/2
0608 9/16	Soquete 1/2 estriado 9/16
0608 58	Soquete 1/2 estriado 5/8
0608 34	Soquete 1/2 estriado 3/4
0608 13 16	Soquete 1/2 estriado 13/16
0608 78	Soquete 1/2 estriado 7/8
0608 15 16	Soquete 1/2 estriado 15/16
0608 1	Soquete 1/2 estriado 1
0608 1 116	Soquete 1/2 estriado 1.1/16
0608 1 18	Soquete 1/2 estriado 1.1/8
0608 1 316	Soquete 1/2 estriado 1.3/16
0608 1 14	Soquete 1/2 estriado 1.1/4



Soquetes 1/2 sextavado MM

CÓD. MIX	DESCRIÇÃO
0607 8	Soquete 1/2 sextavado M8
0607 9	Soquete 1/2 sextavado M9
0607 10	Soquete 1/2 sextavado M10
0607 11	Soquete 1/2 sextavado M11
0607 12	Soquete 1/2 sextavado M12
0607 13	Soquete 1/2 sextavado M13
0607 14	Soquete 1/2 sextavado M14
0607 15	Soquete 1/2 sextavado M15
0607 16	Soquete 1/2 sextavado M16
0607 17	Soquete 1/2 sextavado M17
0607 18	Soquete 1/2 sextavado M18
0607 19	Soquete 1/2 sextavado M19
0607 20	Soquete 1/2 sextavado M20
0607 21	Soquete 1/2 sextavado M21
0607 22	Soquete 1/2 sextavado M22
0607 23	Soquete 1/2 sextavado M23
0607 24	Soquete 1/2 sextavado M24
0607 27	Soquete 1/2 sextavado M27
0607 30	Soquete 1/2 sextavado M30
0607 32	Soquete 1/2 sextavado M32

Soquetes 1/2 sextavado polegada

CÓD. MIX	DESCRIÇÃO
0607 516	Soquete 1/2 sext. 5/16
0607 38	Soquete 1/2 sext. 3/8
0607 716	Soquete 1/2 sext. 7/16
0607 121	Soquete 1/2 sext. 1/2
0607 916	Soquete 1/2 sext. 9/16
0607 58	Soquete 1/2 sext. 5/8
0607 11 16	Soquete 1/2 sext. 11/16
0607 34	Soquete 1/2 sext. 3/4
0607 13 16	Soquete 1/2 sext. 13/16
0607 78	Soquete 1/2 sext. 7/8
0607 15 16	Soquete 1/2 sext. 15/16
0607 1	Soquete 1/2 sext. 1
0607 116	Soquete 1/2 sext. 1.1/16
0607 1 18	Soquete 1/2 sext. 1.1/8
0607 316	Soquete 1/2 sext. 1.3/16
0607 1 14	Soquete 1/2 sext. 1.1/4



Soquete 1/2 sextavado longo

CÓD. MIX	DESCRIÇÃO
0609 10	Soquete 1/2 sext. longo M10
0609 11	Soquete 1/2 sext. longo M11
0609 12	Soquete 1/2 sext. longo M12
0609 13	Soquete 1/2 sext. longo M13
0609 14	Soquete 1/2 sext. longo M14
0609 15	Soquete 1/2 sext. longo M15
0609 16	Soquete 1/2 sext. longo M16
0609 17	Soquete 1/2 sext. longo M17
0609 18	Soquete 1/2 sext. longo M18
0609 19	Soquete 1/2 sext. longo M19
0609 20	Soquete 1/2 sext. longo M20
0609 21	Soquete 1/2 sext. longo M21
0609 22	Soquete 1/2 sext. longo M22
0609 24	Soquete 1/2 sext. longo M24
0609 27	Soquete 1/2 sext. longo M27
0609 30	Soquete 1/2 sext. longo M30
0609 32	Soquete 1/2 sext. longo M32



0614 12 006
Junta universal de 1/2



0614 12 002
Adptador 1/2 para 3/8



0617 34 008
Adptador 1/2 para 3/4



0617 34 002
Redutor 3/4 para 1/2



0614 12 004
Extensão 5 polegadas de 1/2



0614 12 005
Extensão 10 polegadas de 1/2



0614 12 001
Catraca reversível 1/2



Libera o soquete com um simples toque no botão



0614 12 007
Catraca reversível 1/2



0614 12 003
Cabo T de 1/2



Chave Allen MM



Chave Allen polegada

CÓD. MIX	DESCRIÇÃO
0725 015	Chave Allen 1,5mm curta
0725 02	Chave Allen 2mm curta
0725 025	Chave Allen 2,5mm curta
0725 03	Chave Allen 3mm curta
0725 03 1	Chave Allen 3mm longa
0725 04	Chave Allen 4mm curta
0725 04 1	Chave Allen 4mm longa
0725 05	Chave Allen 5mm curta
0725 05 1	Chave Allen 5mm longa
0725 6	Chave Allen 6mm curta
0725 6 1	Chave Allen 6mm longa
0725 7	Chave Allen 7mm curta
0725 7 1	Chave Allen 7mm longa
0725 8	Chave Allen 8mm curta
0725 8 1	Chave Allen 8mm longa
0725 10	Chave Allen 10mm curta
0725 10 1	Chave Allen 10mm longa
0725 11	Chave Allen 11mm curta
0725 11 1	Chave Allen 11mm longa
0725 12	Chave Allen 12mm curta
0725 12 1	Chave Allen 12mm longa
0725 14 11	Chave Allen 14mm curta
0725 014 1	Chave Allen 14mm longa
0725 16	Chave Allen 16mm curta
0725 17	Chave Allen 17mm curta
0725 19	Chave Allen 19mm curta

CÓD. MIX	DESCRIÇÃO
0725 116	Chave Allen 1/16 curta
0725 332	Chave Allen 3/32 curta
0725 18	Chave Allen 1/8 curta
0725 18 1	Chave Allen 1/8 longa
0725 532	Chave Allen 5/32 curta
0725 532 1	Chave Allen 5/32 longa
0725 316	Chave Allen 3/16 curta
0725 316 1	Chave Allen 3/16 longa
0725 732	Chave Allen 7/32 curta
0725 14	Chave Allen 1/4 curta
0725 141	Chave Allen 1/4 longa
0725 516	Chave Allen 5/16 curta
0725 516 1	Chave Allen 5/16 longa
0725 38	Chave Allen 3/8 curta
0725 38 1	Chave Allen 3/8 longa
0725 716	Chave Allen 7/16 curta
0725 716 1	Chave Allen 7/16 longa
0725 12 11	Chave Allen 1/2 curta
0725 916	Chave Allen 9/16 curta
0725 58	Chave Allen 5/8 curta
0725 34	Chave Allen 3/4 curta



CÓD. MIX	DESCRIÇÃO
0695 177 003	Chave canivete Allen mm (medidas: 1,5 - 2 - 2,5 - 3 - 4 - 5 - 6 - 8mm)



CÓD. MIX	DESCRIÇÃO
0695 177 005	Chave canivete Allen polegadas (medidas: 1/4 - 7/32 - 3/16 - 5/64 - 3/32 - 7/64 - 1/8 - 9/64 - 5/32)



CÓD. MIX	DESCRIÇÃO
0725 005	Jogo chave Allen abauladas mm (medidas: 1,5 - 2 - 2,5 - 3 - 4 - 5 - 6 - 8 - 10mm)

CÓD. MIX	DESCRIÇÃO
0725 001	Jogo chave Allen mm curta (medidas: 1,5 - 2 - 2,5 - 3 - 4 - 5 - 6 - 8 - 10 mm)
0725 002	Jogo chave Allen mm curta/ longa (medidas curtas: 1,5 - 2 - 2,5mm /medidas longas: 4 - 5 - 6 - 8 - 10mm)
0725 003	Jogo chave Allen polegada curta (medidas: 1/16 - 5/64 - 3/32 - 1/8 - 5/32 - 3/16 - 7/32 - 1/4 - 5/16)
0725 004	Jogo chave Allen polegada longa (medidas curtas: 5/64 - 3/32 /medidas longas: 1/8 - 5/32 - 3/16 - 7/32 - 1/4 - 5/16 - 3/8)



SATA

Chave de fenda simples

CÓD. MIX	DESCRIÇÃO
0619 18 3	Chave de fenda 1/8x3 (3x75)
0619 18 4	Chave de fenda 1/8x4 (3x100)
0619 18 5	Chave de fenda 1/8x5 (3x125)
0619 18 6	Chave de fenda 1/8x6 (3x150)
0619 316 3	Chave de fenda 3/16x3 (5x75)
0619 316 4	Chave de fenda 3/16x4 (5x100)
0619 316 5	Chave de fenda 3/16x5 (5x125)
0619 316 6	Chave de fenda 3/16x6 (5x150)
0619 14 4	Chave de fenda 1/4x4 (6x100)
0619 14 5	Chave de fenda 1/4x5 (6x125)
0619 14 6	Chave de fenda 1/4x6 (6x150)
0619 14 8	Chave de fenda 1/4x8 (6x200)
0619 14 10	Chave de fenda 1/4x10 (6x250)
0619 516 6	Chave de fenda 5/16x6 (8x150)
0619 516 8	Chave de fenda 5/16x8 (8x200)
0619 516 10	Chave de fenda 5/16x10 (8x250)
0619 38 6	Chave de fenda 3/8x6 (10x150)
0619 38 8	Chave de fenda 3/8x8 (10x200)
0619 38 10	Chave de fenda 3/8x10 (10x250)
0619 38 12	Chave de fenda 3/8x12 (10x300)
0619 12 10	Chave de fenda 1/2x10 (12x250)
0619 12 12	Chave de fenda 1/2x12 (12x300)



SATA

Chave canhão

CÓD. MIX	DESCRIÇÃO
0606 6	Chave canhão 6mm
0606 7	Chave canhão 7mm
0606 8	Chave canhão 8mm
0606 9	Chave canhão 9mm
0606 10	Chave canhão 10mm
0606 11	Chave canhão 11mm
0606 12	Chave canhão 12mm
0606 13	Chave canhão 13mm



SATA

Chave de fenda cruzada (Phillips)

CÓD. MIX	DESCRIÇÃO
0620 18 238	Chave philips 1/8x2.3/8 (3x60)
0620 18 4	Chave philips 1/8x4 (3x100)
0620 18 6	Chave philips 1/8x6 (3x150)
0620 316 3	Chave philips 3/16x3 (5x75)
0620 316 4	Chave philips 3/16x4 (5x100)
0620 316 5	Chave philips 3/16x5 (5x125)
0620 316 6	Chave philips 3/16x6 (5x150)
0620 316 8	Chave philips 3/16x8 (5x200)
0620 14 4	Chave philips 1/4x4 (6x100)
0620 14 5	Chave philips 1/4x5 (6x125)
0620 14 6	Chave philips 1/4x6 (6x150)
0620 14 10	Chave philips 1/4x10 (6x250)
0620 516 6	Chave philips 5/16x6 (8x150)
0620 516 8	Chave philips 5/16x8 (8x200)
0620 38 8	Chave philips 3/8x8 (10x200)



BELZER

CÓD. MIX	DESCRIÇÃO
0619 001	Jogo chave fenda (2)/ philips (2) (medidas: fenda-5x80/ 6x150 philips-5x100/ 6x100)



BELZER

Chave fenda simples "Toco"

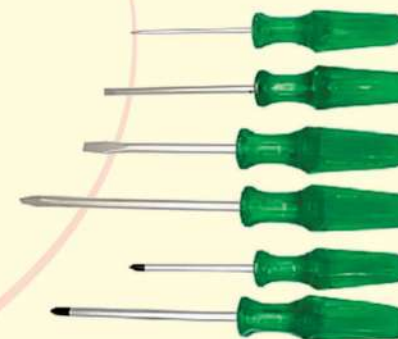
CÓD. MIX	DESCRIÇÃO
0621 18 112	Chave fenda Toco 1/8x1.1/2 (3x38)
0621 316 112	Chave fenda Toco 3/16x1.1/2 (5x38)
0621 14 112	Chave fenda Toco 1/4x1.1/2 (6x38)
0621 516 2	Chave fenda Toco 5/16x1.1/2 (8x38)



BELZER

Chave fenda philips "Toco"

CÓD. MIX	DESCRIÇÃO
0622 316 112	Chave philips Toco 3/16x1.1/2 (5x38)
0622 14 112	Chave philips Toco 1/4x1.1/2 (6x38)



BELZER

CÓD. MIX	DESCRIÇÃO
0619 002	Jogo chave fenda (4)/ philips (2) (medidas: fenda-3x80-5x100-6x100-6x150 philips-3x80-6x125mm)



Chave Torx em "L"

CÓD. MIX	DESCRIÇÃO
0695 177 7	Chave L tipo Torx T7
0695 177 9	Chave L tipo Torx T9
0695 177 10	Chave L tipo Torx T10
0695 177 15	Chave L tipo Torx T15
0695 177 20	Chave L tipo Torx T20
0695 177 25	Chave L tipo Torx T25
0695 177 27	Chave L tipo Torx T27
0695 177 30	Chave L tipo Torx T30
0695 177 40	Chave L tipo Torx T40
0695 177 45	Chave L tipo Torx T45
0695 177 50	Chave L tipo Torx T50
0695 177 55	Chave L tipo Torx T55



SATA
Chave Torx reta c/ cabo

CÓD. MIX	DESCRIÇÃO
0695 178 6	Chave Torx c/ cabo T6
0695 178 7	Chave Torx c/ cabo T7
0695 178 8	Chave Torx c/ cabo T8
0695 178 9	Chave Torx c/ cabo T9
0695 178 10	Chave Torx c/ cabo T10
0695 178 15	Chave Torx c/ cabo T15
0695 178 20	Chave Torx c/ cabo T20
0695 178 25	Chave Torx c/ cabo T25
0695 178 27	Chave Torx c/ cabo T27
0695 178 30	Chave Torx c/ cabo T30
0695 178 40	Chave Torx c/ cabo T40
0695 178 45	Chave Torx c/ cabo T45
0695 178 50	Chave Torx c/ cabo T50



Soquete tipo Torx T

CÓD. MIX	DESCRIÇÃO
0613 20	Soquete tipo Torx T20
0613 25	Soquete tipo Torx T25
0613 27	Soquete tipo Torx T27
0613 30	Soquete tipo Torx T30
0613 40	Soquete tipo Torx T40
0613 45	Soquete tipo Torx T45
0613 50	Soquete tipo Torx T50
0613 55	Soquete tipo Torx T55



Chave canivete Torx c/ furo guia



CÓD. MIX	DESCRIÇÃO
0695 177 001	Jogo chave Torx T9-T40 (medidas: T9-T10-T15-T20-T25-T27-T30-T40)



CÓD. MIX	DESCRIÇÃO
0695 177 004	Jogo chave Torx c/ cabo (medidas: T8X75/T10X100/T15X100/T20X100/T25X100/T27X100/T30X100/T40X100/)



Soquete tipo Torx E

CÓD. MIX	DESCRIÇÃO
0610 14	Soquete tipo Torx E14
0610 16	Soquete tipo Torx E16
0610 18	Soquete tipo Torx E18
0610 20	Soquete tipo Torx E20



CÓD. MIX	DESCRIÇÃO
0695 177 006	Jogo chave Torx T7-T40 (medidas: T7-T8-T9-T10-T15-T20-T25-T30-T40)



Jogo calibrador de folga em lâminas

CÓD. MIX	DESCRIÇÃO
0695 027	Calibre de folgas 0.05 A 1.00mm (medidas: 0,05-0,10-0,15-0,20-0,30-0,35-0,40 0,50-0,55-0,60-0,70-0,75-0,80-0,90-1mm)



0690 027
Caneta de teste polaridade
amplitude de medida 6v/12v/24v



SATA
 Alicates reto
 p/ anéis externo
 0623 001 2 - anéis 8-25
 0623 001 3 - anéis 19-60



SATA
 Alicates curvo
 p/ anéis externo
 0623 002 2 - anéis 8-25
 0623 002 3 - anéis 19-60



SATA
 Alicates reto
 p/ anéis interno
 0623 003 2 - anéis 8-25
 0623 003 3 - anéis 19-60



SATA
 Alicates curvo
 p/ anéis interno
 0623 004 2 - anéis 8-25
 0623 004 3 - anéis 19-60



SATA
 0623 005 1
 Telefone bico reto
 6 polegadas



SATA
 0623 005 2
 Telefone bico reto
 6 polegadas



SATA
 0623 006 4
 Universal 1.000v
 8 polegadas



SATA
 0623 007 1
 Corte diagonal
 6 polegadas



SATA
 0650 001
 Tesoura multiuso
 10 polegas



SATA
 0623 011 1
 Alicates bomba d'água
 10 pol



SATA
 0623 020
 Alicates meia-cana extra
 longo 13.1/2 polegadas



SATA
 0623 021
 alicates corta cabo
 vergalhão 30 polegadas



SATA
 chave ajustavel
 0653 10 - 10 pol.
 0653 12 - 12 pol.
 0653 15 - 15 pol.



SATA
 0623 017
 Alicates
 balanceador



SATA
 0623 019
 Alicates para colocar
 conectores pop-top



SATA
 0623 018
 Alicates aplicador de mang.
 espiral na tampa/ bomba
 de combustível



» BELZER
Alicate reto
p/ anéis externo
0623 001 - anéis 19-60
0623 001 1 - anéis 40-100



» BELZER
Alicate curvo
p/ anéis externo
0623 002 - anéis 19-60
0623 002 1 - anéis 40-100



» BELZER
Alicate reto
p/ anéis interno
0623 003 - anéis 19-60
0623 003 1 - anéis 40-100



» BELZER
Alicate curvo
p/ anéis interno
0623 004 - anéis 19-60
0623 004 1 - anéis 40-100



» BELZER
0623 006
Alicate universal
8 polegadas
1000V



» BELZER
0623 006 1
Alicate electricista
8 polegadas
1000V



» BELZER
0623 006 2
Alicate tesoura
8 polegadas
1000V



» BELZER
0623 005
Alicate telefone
bico reto 6 polegadas
1000V



» BELZER
0623 007
Alicate corte diagonal
6 polegadas
1000V



» BELZER
0623 009
Alicate de pressão
10 polegadas



» BELZER
0623 011
Alicate p/ bomba
d'água 10 polegadas
1000V



» BELZER
Chave p/ tubos
0623 012 - 10 pol.
0623 013 - 12 pol.
0623 014 - 14 pol.
0623 015 - 18 pol.
0623 016 - 24 pol.



0624 008
Espátula chata
18" (450mm)



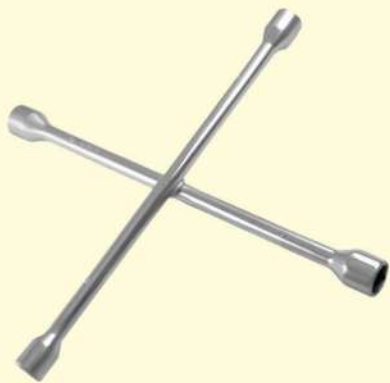
0624 009
Espátula 18"
(450mm)



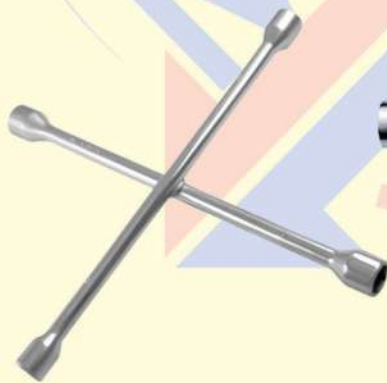
0624 001
Manípulo
¾ (19,5mm) x 500



0624 002
Manípulo
13/16 (21mm) x 500



0624 003
Chave de roda cruz
29x31 e 26x34

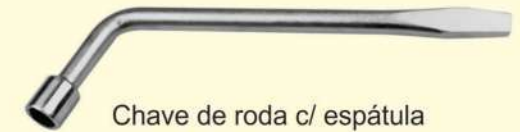


0624 004
Chave de roda cruz
17x19 e 31x34



Chave de roda

CÓD. MIX	DESCRIÇÃO
0624 22 24	Chave de roda 22x24
0624 24 27	Chave de roda 24x27
0624 27 27	Chave de roda 27x27
0624 27 30	Chave de roda 27x30
0624 27 32	Chave de roda 27x32
0624 27 33	Chave de roda 27x33
0624 30 32	Chave de roda 30x32
0624 32 33	Chave de roda 32x33



Chave de roda c/ espátula

CÓD. MIX	DESCRIÇÃO
0624 005	Chave de roda c/ espátula 17mm
0624 006	Chave de roda c/ espátula 19mm
0624 007	Chave de roda c/ espátula 21mm



0642 009
Martelo pena 200 gramas



0642 011
Martelo pena 300 gramas



0642 012
Martelo pena 400 gramas



0642 008
Martelo bola 300 gramas



0642 010
Martelo bola 500 gramas



0642 013
Martelo pena reta 280 gramas



0642 014
Martelo pena cruzada 280 gramas



BELZER

Chave meia-lua

CÓD. MIX	DESCRIÇÃO
0603 11 13	Chave meia lua 11x13
0603 14 16	Chave meia lua 14x16
0603 15 17	Chave meia lua 15x17
0603 19 22	Chave meia lua 19x22



BELZER

Chave "L" (Biela)

CÓD. MIX	DESCRIÇÃO
0605 8	Chave L M8
0605 9	Chave L M9
0605 11	Chave L M11
0605 12	Chave L M12
0605 13	Chave L M13
0605 14	Chave L M14
0605 15	Chave L M15
0605 16	Chave L M16
0605 17	Chave L M17
0605 18	Chave L M18
0605 19	Chave L M19

CÓD. MIX	DESCRIÇÃO
0605 38	Chave L 3/8
0605 716	Chave L 7/16
0605 121	Chave L 1/2
0605 916	Chave L 9/16
0605 58	Chave L 5/8
0605 11 16	Chave L 11/16
0605 34	Chave L 3/4



SATA

0642 007
Jogo chapeador
6 peças

Composição dos jogo	
- 01	Tasso trilho;
- 01	Tasso curvado;
- 01	Tasso simples;
- 01	Tasso com empunhadreira;
- 01	Martelo chapeador – Faces planas;
- 01	Martelo chapeador – ponta curta 260g;



BELZER

Chave poligonal aberta

CÓD. MIX	DESCRIÇÃO
0602 9 11	Chave poligonal aberta 9x11
0602 10 12	Chave poligonal aberta 10x12
0602 13 14	Chave poligonal aberta 13x14
0602 15 17	Chave poligonal aberta 15x17
0602 16 18	Chave poligonal aberta 16x18
0602 19 21	Chave poligonal aberta 19x21