



RO DA



Linha VW



1360 14
Paraf. roda
diant./tras.
Fusca/Brasília
Kombi
(M14x1,5x18,5)
aro 14/15
Ch. 19 mm



1360 12
Paraf. roda
diant./tras.
Passat/Gol
Voyage
(M12x1,5x20,5)
aro 13
Ch. 17 mm



1360 122
Paraf. roda
diant./tras.
Passat/Voyage
Parati/Gol/Santana
(M12x1,5x23,5)
Esportiva original
Ch. 17 mm



1360 123
Paraf. roda
diant./tras.
Gol GT/Gol Copa
(M12x1,5x28)
Liga leve
Ch. 17 mm



1360 001
Paraf. roda
diant./tras.
Crossfox/Fox
Polo
(M14x1,5x26,5)
Ch. 17 mm



1361 14
Porca roda
diant./tras.
Kombi 82...
(14x1,5 - ch. 19)



1000 000 063
Pris. roda **diant.**
Kombi 82...
(M14x1,5x35)



1360 14 35
Conj. pris. porca
diant. Kombi 82...
(M14x1,5x35)
Ch. 19



1000 000 064
Pris. roda **tras.**
Kombi 82...
(M14x1,5x45)



1360 14 45
Conj. pris. porca
tras. Kombi 82 ...
(M14x1,5x45)
Ch. 19



1360 009
Paraf. roda
diant./tras. Fox
Polo/Crossfox
M14x1,5x27,5
ch. 17 mm



1360 009 1
Tampa paraf. roda
VW com paraf. ch. 17
UP/Gol/Saveiro
Voyage/Fox/Crossfox



1360 008
Paraf. roda
diant./tras.
Amarok
(M14x1,5)

Fiat



5600 12 59
Paraf. roda
Fiat Palio/Palio Weekend
Punto/Uno/Elba
Fiorino/Marea/147
M12X1,25X26,5



5600 12 23
Paraf. roda
Uno Vivace/Palio/Strada
Punto/Siena/Doblo
M12X1,25X25,5

Ford



1360 124
Pris. roda **diant.**
Ka/Fiesta 03.../Fiesta Street
Ecosport/Focus/Logus/Pointer
diant./tras. Courier/Escort 93...
(M12x1,5x41)



4462 12
Porca de roda **diant./tras.**
Ka/Fiesta 03.../Fiesta Street
Ecosport/Focus/Logus/Pointer
Opala/Toyota/D-20/Chevette
(M12x1,5 - ch 19 mm)



4460 121 15
Porca de roda **diant./tras.**
Ka/Fiesta 03.../Fiesta Street
Ecosport/Focus/Logus/Pointer
Mondeo/Verona/Opala
Toyota/D-20/Chevette/Blazer
S10/Silverado
(M12x1,5 - ch 19 mm)



4460 12 152
Porca de roda **diant./tras.**
Ford - Fiesta/Ka/Courier/Focus
Ecosport/Escort/Mondeo
Verona todos 93...02
GM - Opala 80.../Chevette/D-20
Blazer/S-10/Silverado
Honda - Civic/Fit
(M12x1,5 - ch 19 mm)



1360 002
Conj. pris./porca **diant.**
Ka/Fiesta 03.../Fiesta Street
Ecosport/Focus/Logus/Pointer
diant./tras. Courier/Escort 93...
(M12x1,5x41)
Porca comum ch. 19 mm



1360 003
Conj. pris./porca **diant.**
Ka/Fiesta 03.../Fiesta Street
Ecosport/Focus/Logus/Pointer
diant./tras. Courier/Escort 93...
(M12x1,5x41)
Porca cromada ch. 19 mm



1360 004
Conj. pris./porca **diant.**
Ka/Fiesta 03.../Fiesta Street
Ecosport/Focus/Logus/Pointer
diant./tras. Courier/Escort 93...
(M12x1,5x41)
Porca preta ch. 19 mm



1360 124 1

Pris. roda **traseira**
Ka/Fiesta 03.../Fiesta
Street/Ecosport/Focus
Logus/Pointer
(M12x1,5x36)



1360 005

Conj. pris./porca **traseira**
Ka/Fiesta 03.../Fiesta Street
Ecosport/Focus/Logus/Pointer
(M12x1,5x36)
Porca comum ch. 19 mm



1360 006

Conj. pris./porca **traseira**
Ka/Fiesta 03.../Fiesta Street
Ecosport/Focus/Logus/Pointer
(M12x1,5x36)
Porca cromada ch. 19 mm



1360 007

Conj. pris./porca **traseira**
Ka/Fiesta 03.../Fiesta Street
Ecosport/Focus/Logus/Pointer
(M12x1,5x36)
Porca preta ch. 19 mm



2363 12 125

Porca roda
diant./tras.
Corcel/Pampa
Del Rey/Belina
(M12x1,25 ch 3/4)



1000 000 069

Pris. roda **diant./tras.**
Corcel/Pampa
Del Rey/Belina
(M12x1,25x35)



2360 12 37

Conj. pris./porca
diant./tras.
Corcel/Pampa
Del Rey/Belina
(M12x1,25x35) ch 3/4



7460 916 1

Porca roda **diant.**
9/16 nf ch 1.1/16



0372 12 20

Porca roda
diant./tras.
F-1000 todas
(1/2x20f - ch 13/16)



2360 12 134

Conj. pris./porca
diant./tras
F-1000 ...92
(1/2x1 3/4x20f)
ch 13/16



1000 000 068

Pris. roda
diant./tras.
F-1000 ...92
(1/2x1 3/4x20f)



2360 12 93

Conj. pris./porca
diant./tras
F-1000 93...98
(1/2x2 1/8x20f)
ch 13/16



1000 000 072

Pris. de roda
diant./tras
F-1000 93...98
(1/2x2 1/8x20f)



2360 12 20

Porca roda
diant./tras.
F-1000 todas
(1/2x20f-ch 13/16)



4460 12 153

Porca de roda S10 12...
(p/ rodas de ferro)



2460 14 20

Porca roda
F-250/350 ...01/93
rosca grossa

2460 14 15

Porca roda
F-250/350 02/93...
rosca fina



2360 14 66

Conj. pris./porca
diant./tras
F-250/350 ...01/93
(M14x2,0x66)
rosca grossa ch 21

2360 14 70

Conj. pris./porca
diant./tras
F-250/350 02/93...
(M14x1,5x66)
rosca fina ch 21



1000 000 073

Pris. roda
diant./tras
F-250/350 ...01/93
(M14x2,0x66)
rosca grossa

1000 000 074

Pris. roda
diant./tras
F-250/350 02/93...
(M14x1,5x70)
rosca fina



4360 12 46

Paraf. roda traseira
D-20 93.../Silverado
c/porca comum
12x46.5 mm CH-19



2460 12 42
Porca roda
diant./tras Ranger
4x2/4x4
(1/2x20f - ch 3/4)



1000 000 070
Pris. roda
diant./tras. Ranger
4x2 e 4x4
(1/2x20fx2)



2360 12 49
Conj. pris./porca
diant./tras. Ranger
4x2 e 4x4
(1/2x20fx2)
ch 3/4



2360 121 20
Porca roda
diant./tras
Ranger/ 00...
4x2/4x4
(1/2x20f - ch 3/4)



1000 000 168
Pris. roda
diant./tras.
Ranger 00...
4x2 e 4x4
(1/2x20fx57)



2360 12 57
Conj. pris./porca
diant./tras.
Ranger 00...
4x2 e 4x4
(1/2x20fx2) ch 3/4



2360 12 201
Porca roda
diant./tras
Ranger/Fiesta
Ecosport/Ka/Focus
todos 13...
(M12x1,5 - ch 19)



1000 000 166
Pris. roda
diant./tras.
Ranger 13...
4x2 e 4x4
(M12x1,5x46)



2360 12 46
Conj. pris./porca
diant./tras.
Ranger 13...
4x2 e 4x4
(M12x1,5x46) ch 19



Parafuso roda dianteira
F-600/F-7000/F-11000
2360 34 4 - LD. direto
2361 34 4 - LD. esquerdo



6200 890
Porca roda
Dodge RAM



1000 000 238
Prisoneiro roda
tras/diant
Dodge Ram 12...20



6360 18 271
Porca de roda
M18x1,5 ch 27 mm
c/ colar oscilante



6200 12
Porca roda D/T
Corolla 03...07/filder
Hilux ...04/Etios 13...
M12x1,5 ch 21



6200 12 017
Porca roda vazada
Ford Ka/ Fiesta
Ecosport



1000 000 162
Prisoneiro
avulso

6200 12 011
Conj. pris./porca **diant.**
Hb20/i30/lx35/Tucson
Vera Cruz/ Santa Fé/
(M12X1,5X46)



1360 010
Paraf. roda **diant./tras.**
Gol/Voyage/Up/Saveiro 14...
M12x1,5x23,7
CH. 17 mm



5600 12 22
Paraf. roda
diant./tras
Fiat m12x1.25x22
ch 19



4360 12 23
GM - Celta/Corsa/Kadett
Monza/Tigra/Astra/Vectra
Zafira/Omega/Meriva/Montana
Prisma/Agile - **Renault** - Duster
Sander/Megame
(M12x1,5x23)

Roda ferro - CH 17



1000 000 090
Pris. roda **diant./tras.**
Opala/C-14
Ano 69...79
(7/16 x 20f x 1.3/8)



0372 716
Porca rd. **diant./tras.**
Opala/C-14 69...79
A-C-D/10
(7/16 x 20f - CH 3/4)



4360 716 138
Conj. pris./porca
diant./tras. Opala/C-14
Ano 69...79
(7/16x20fx1.3/8)
CH 3/4



1000 000 089
Pris. roda **diant./tras.**
A/C/D-10
(7/16x20fx1.1/4)



4360 716 114
Conj. pris./porca
diant./tras. A/C/D-10
(7/16x20fx1.1/4)
CH 3/4



4462 12
Porca de roda
diant./tras. Opala/Chev.
A/C/D-20 85...96
Silverado/S10 4x2
(M12x1,5 - CH 19)



1000 000 087
Pris. de roda
diant./tras. Opala/Chev.
diant. A/C/D-20 85...92
Silverado/S10 4x2
(M12x1,5x36,5)



4360 12 365
Conj. pris./porca roda
diant./tras. Opala/Chev.
diant. A/C/D-20 85...92
Silverado/S10 4x2
(M12x1,5x36,5) - CH 19



1000 000 088
Pris. de roda
tras. A/C/D-20 85...92
S10 4x2/Blazer
(M12x1,5x42,5)



4360 12 425
Conj. pris./porca roda
tras. A/C/D-20 85...92
S10 4x2/Blazer
(M12x1,5x42,5)
CH 19



4460 121 15
Porca de roda
diant./tras
A/C/D-20 85...92
Silverado/S10/Blazer
(M12x1,5 - CH 19) **preta**



4600 545
Conj. pris./porca roda
diant. A/C/D-20 85...92
Silverado/S10 4x2/Blazer
(M12x1,5x36,5)
Porca preta CH 19



4600 546
Conj. pris./porca roda
tras. A/C/D-20 85...92
S10 4x2/Blazer
(M12x1,5x42,5)
Porca preta CH 19



4600 545 1
Conj. pris./porca roda
diant. A/C/D-20 85...92
Silverado/S10 4x2/Blazer
(M12x1,5x36,5)
Porca cromada CH 19



4600 546 1
Conj. pris./porca roda
tras. A/C/D-20 85...92
S10 4x2/Blazer
(M12x1,5x42,5)
Porca cromada CH 19



1000 000 157
Pris. de roda
tras. A/C/D-20 93...
Silverado e **diant./tras.**
S10 4x4 ...11
(M12x1,5x46,5)



4600 546 2
Conj. pris./porca roda
tras. A/C/D-20 93...
Silverado e **diant./tras.**
S10 4x4 ...11
(M12x1,5x46,5)
Porca preta CH 19



4600 546 3
Conj. pris./porca roda
tras. A/C/D-20 93...
Silverado e **diant./tras.**
S10 4x4 ...11
(M12x1,5x46,5)
Porca cromada CH 19



4460 121 151
Porca roda
diant./tras. S10
Blazer 12.../Captiva
Onix/Cobalt/Cruze
Sonic/Prisma 12...
CH 19



1000 000 159
Pris. de roda
diant./tras. S10
Blazer 12.../Captiva
e **diant.** Onix/Cobalt
Cruze/Sonic/Prisma
(M12x1,5x48)



4600 546 4
Conj. pris./porca
diant./tras. S10
Blazer 12.../Captiva
e **diant.** Onix/Cobalt
Cruze/Sonic e Prisma
12... (M12x1,5x48)
CH 19



1000 000 165
Pris. de roda
tras. Onix/Cobalt
Cruze/Sonic e Prisma
2012...(M12x1,5x38)



4600 546 6
Conj. pris./porca
tras. Onix/Cobalt
Cruze/Sonic e Prisma
2012...(M12x1,5x38)



4460 12 15
Porca roda cromada
Chevette/Opala
(M12x1,5)



2462 58 18
Porca de roda
diant./tras. **direita** F-4000
(5/8x18f - ch. 1.1/16)



2462 58 181
Porca de roda
diant./tras. **esquerda** F-4000
(5/8x18f - ch. 1.1/16)



2360 581 241
Paraf. roda **tras.**
direito F-4000
(5/8x18fx2.13/32)



2361 581 241
Paraf. roda **tras.**
esquerdo F-4000
(5/8x18fx2.13/32)



2360 58 233
Paraf. roda **diant.**
direito F-4000 ...89
freio a tambor
(5/8x15fx2.3/32)



2360 581 239
Paraf. roda **diant.**
direito F-4000
90... freio a disco
(5/8x18fx2.39/64)



2361 581 239
Paraf. roda **diant.**
esquerdo F-4000
90... freio a disco
(5/8x18fx2.39/64)



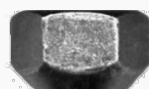
2460 18 15
Porca de roda
diant./tras.
F-4000 96...
c/ colar oscilante
(M18x1,5)



2360 18 72
Paraf. roda **diant.**
F-4000 96...
(M18x1,5x72)



2360 18 81
Paraf. roda **tras.**
F-4000 96...
(M18x1,5x81)



2463 118 16
Porca do tucho roda
tras. dir D60/F11000
F13000
(1.1/8x16f - ch. 1.1/2)



2360 34 3
Paraf. roda **tras.**
direito com tucho
D-60/F-11000/13000
(3/4x2.7/8-tucho 1.18/8)



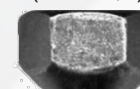
2361 34 3
Paraf. roda **tras.**
esquerdo com tucho
D60/F-11000/13000
(3/4x2.7/8-tucho 1.18/8)



2360 34 1
Paraf. roda **tras.**
direito s/ tucho
D60/F-11000/13000
(7/8x3.9/16)



2361 34 1
Paraf. roda **tras.**
esq. s/ tucho
D60/F-11000/13000
(7/8x3.9/16)



2462 34 16
Porca roda **diant.**
dir. D-60/F-11000
F-13000
(3/4x16f - ch 1.1/12)

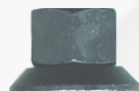
2462 34 161
Porca roda **diant.**
esq. D-60/F-11000
F-13000
(3/4x16f - ch 1.1/12)



2360 34 2
Paraf. roda **diant.**
dir. D-60/F-11000/13000
(3/4x2.3/8)



2361 34 2
Paraf. roda **diant.**
esq. D-60/F-11000/13000
(3/4x2.3/8)



4460 916 18
Porca roda
diant./tras. D-40
(9/16x18f CH 7/8)



4360 916 2
Paraf. roda
diant. D-40
(9/16x2.11/64)



4360 916 3
Paraf. roda
tras. D-40
(9/16x2.11/64)



2600 294
Pris. cubo de roda
F-350/2000/4000
(7/16 x 7/16 x 2 1/2)



2600 293
Pris. cubo de roda
F-600/7000/11000
1/2 x 1/2 x 2 1/2"



2600 296
Pris. cubo de roda
Diversos (Sob medida)
9/16 x 9/16 x 2 1/2"



6600 21
Pris. cubo de roda
traseiro Toyota
Bandeirante



6600 22
Pris. cubo de roda
diant. Toyota Bandeirante
c/ porca travante



1000 000 174
Pris. de roda **diant.**
Hyundai HR
(M14X1,5X42)



6200 14 42
Conj. pris./porca **diant.**
Hyundai HR
(M14X1,5X42)



1000 000 175
Pris. de roda **tras.**
Hyundai HR
(M14X1,5X48)



6200 14 48
Conj. pris./porca **tras.**
Hyundai HR
(M14X1,5X48)



6200 14 15
Porca de roda
diant./tras
Hyundai HR
(M14X1,5)



1000 000 101
Pris. de roda
diant. Hilux ...96
(M12x1,5x52,5)



6200 12 525
Conj. pris./porca
diant. Hilux ...96
(M12x1,5x52,5)
ch 21



1000 000 100
Pris. de roda
tras. Hilux ...96 e
diant./tras. Hilux 97...04
tras. Corolla e Hilux 05...



6200 12 445
Conj. pris./porca
tras. Hilux ...96 e
diant./tras. Hilux 97...04



6200 12 002
Porca de roda
diant./tras. Hilux 05...
Corolla ...13
(M12x1,5 - ch 21)



1000 000 171
Pris. de roda
diant. Corolla todos
diant. Hilux 05... Pit Bull
(M12x1,5x36,5)



6200 121 525
Conj. pris./porca
diant. Corolla ...13
Hilux 05... Pit Bull
(M12x1,5x36,5)
CH 21



6200 121 445
Conj. pris./porca
tras. Corolla ...13
Hilux 05... Pit Bull
(M12x1,5x44,5)
CH 21



6200 12 001
Porca de roda
diant./tras.
L200 (exceto Sport)
Hilux ...04
(M12x1,5 CH. 21)



1000 000 172
Pris. de roda **diant./tras.**
L200 (exceto Sport)
(M12x1,5x36,5)



6200 129 1
Conj. pris./porca
diant./tras.
L200 (exceto Sport)
(M12x1,5x36,5)



1000 000 173
Pris. de roda
diant. L200 Sport 04...
(M12x1,5x42,5)



6200 127
Porca de roda
diant./tras.
L200 Sport 04...
(M12x1,5 ch. 21)



6200 127 6
Porca de Roda
diant./tras.
Corolla 03...07 / Filder
Hilux ...04 / Etios 13..
(M12x1,5 CH 21)



6200 128
Conj. pris./porca
diant. L200 Sport 04...
(M12x1,5x42,5)



6200 129
Conj. pris./porca
tras.. L200 Sport 04...
(M12x1,5x36,5)



1000 000 167
Pris. de roda
diant./tras. Triton/ASX
Pajero/Paj. Dakar/ Outlander
(M12x1,5x43,5)



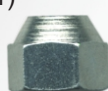
6200 128 1
Conj. pris./porca
diant./tras. Triton/ASX
Pajero/Paj. Dakar/ Outlander
(M12x1,5x43,5)



1000 000 105
Pris. de roda
diant/tras. Toyota
Bandeirante (M12x1,5x45)



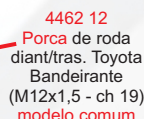
6360 12 45
Conj. pris./porca
diant/tras. Toyota/Bandeirante
(M12x1,5x45 ch 23)
porca modelo original



6460 12 15
Porca de roda
diant/tras. Toyota Bandeirante
(M12x1,5 - ch 23)
modelo original



6360 121 451
Conj. pris./porca
diant/tras. Toyota
Bandeirante
(M12x1,5x45 - ch 19)



4462 12
Porca de roda
diant/tras. Toyota
Bandeirante
(M12x1,5 - ch 19)
modelo comum



6200 127 3
Jogo porca roda c/ **colar**
oscilante todos GM/Hyundai
Ford/VW/Toyota/Mitsubisch
Honda todos (12x1,5 - ch 19 mm)



6200 127 1
Porca de roda
diant./tras.
Triton/ASX/Pajero/Outlander
(M12x1,5 ch. 21)



6200 12 006
Porca de roda
diant./tras. Frontier
LL ...07/Sentra/X-Trail
(M12x1,25 CH 21)
vazada



1000 000 160
Pris. de roda diant.
Frontier LL ...07
Sentra/X-Trail
(M12x1,25x39)



6200 12 007
Conj. pris./porca diant.
Frontier LL ...07
Sentra/X-Trail
(M12x1,25x39)
porca CH 21



1000 000 161
Pris. de roda tras.
Frontier LL ...07
Sentra/X-Trail
(M12x1,25x32)



6200 12 008
Conj. pris./porca tras.
Frontier LL ...07
Sentra/X-Trail
(M12x1,25x32)
porca CH 21



1000 000 170
Pris. de roda diant.
Frontier LL/SEL
Sentra/X-Trail
Versa/Altima 08...
(M12x1,25x46)



1000 000 169
Pris. de roda tras.
Frontier LL/SEL
Sentra/X-Trail
Versa/Altima 08...
(M12x1,25x42)



6200 12 005
Porca de roda
diant./tras. Frontier
LL/SEL/Sentra/X-Trail
Versa/Altima 08...
(M12x1,25 CH 21)



6200 12 009
Conj. pris./porca diant.
Frontier LL/SEL
Sentra/X-Trail
Versa/Altima 08...
porca CH 21



6200 12 010
Conj. pris./porca tras.
Frontier LL/SEL
Sentra/X-Trail
Versa/Altima 08...
porca CH 21



1000 000 158
Pris. roda diant./tras.
Honda City/CR-V
Fit/Accord
(M12X1,5X37)



6200 12 003
Conj. pris./porca
diant./tras.
Honda City/CR-V
Fit/Accord
(M12X1,5X37 CH 19)
porca comum



6200 12 004
Conj. pris./porca
diant./tras.
Honda City/CR-V
Fit/Accord
(M12X1,5X37 CH 19)
porca crom. paralela



6200 12 015
Conj. pris./porca
diant./tras.
Honda Civic
(M12X1,5X37 CH 19)
porca cromada
mod.original



6200 780
Porca de roda
diant./tras
Honda Civic
(M12x1,5)
modelo original



6200 779
Porca de roda
diant./tras
Honda City/Fit
(M12x1,5)
crom.modelo original



6200 12 014
Conj. pris./porca
diant./tras.
Honda City/Fit
(M12X1,5X37 CH 19)
porca cromada
mod.original



6200 12 016
Conj. pris./porca
diant./tras.
Honda Civic
(M12X1,5X37 CH 19)
porca crom.
c/aniha p/ calota



6200 746
Porca de roda
diant./tras
Honda Civic
(M12x1,5)
crom.c/aniha
p/ calota



6200 12 011
Conj. pris./porca diant.
Hb20/i30/Ix35
Tucson
Vera Cruz; Santa Fé
(M12X1,5X46)

← 1000 000 162
Prisioneiro
avulso



6200 12 012
Conj. pris./porca tras.
Hb20/i30/Ix35
Tucson
Vera Cruz; Santa Fé
(M12X1,5X43)

← 1000 000 163
Prisioneiro
avulso



6200 127 2
Porca de roda
diant./tras
Hb20/i30/Ix35
Tucson
(M12x1,5)
cromada



6200 12 013
Conj. pris./porca tras.
Kia-Sportage
Sorento/Cerato
Picanto
Soul/Topic
(M12X1,5X42)



6200 127 4
Porca tras.
Kia-Sportage
Cerato/Picanto
Soul/Topic/Sorento
(M12X1,5)



1260 123 16 (MULTI)
Jogo parafuso roda
VW - Gol/Parati/Voyage/Saveiro
Santana/Passat/UP
GM - Celta/Corsa/Prisma
Montana/Astra/Vectra
Calibra/Meriva/Zafira
Renault - Clio/Duster/Fluence
Logan/Megane/Sandero
Scenic/
(12x1,5 - CH 17 mm - 16 pçs)



1260 123 161 (MULTI LONGO)
Jogo parafuso roda
VW - Gol/Parati/Voyage/Saveiro
Santana/Passat/UP
GM - Celta/Corsa/Prisma
Montana/Astra/Vectra
Calibra/Meriva/Zafira
Renault - Clio/Duster/Fluence
Logan/Megane/Sandero
Scenic/
(12x1,5 - CH 17 mm - 16 pçs)



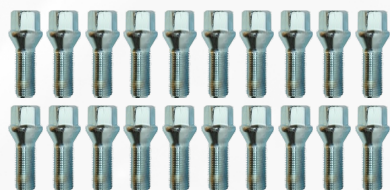
1260 14 16
Jogo parafuso roda
Fusca/Brasília
(curto)
(14x1,5 - CH 19 - 16 pçs)



1260 14 161
Jogo parafuso roda
Fusca/Brasília/Kombi
(longo)
(14x1,5 - CH 19 mm - 16 pçs)



Jogo parafuso roda
Audi/Golf/Bora/Jetta
Passat/New Beetle
1260 124 20 - (14x1,5x37) Orig.
1260 124 201 - (14x1,5x42) S. Longo
CH 17mm



1260 005 20
Jogo parafuso roda
Polo/Fox/Spacefox/Crossfox
(14x1,5 - CH 17 mm - 20 pçs)



2460 12 12
Jogo porca roda
Corcel/Pampa/Del Rey/Focus
(12x1,25 - CH 19 mm - 12 pçs)



2460 12 201
Jogo porca roda Ranger
(1/2x20f CH 3/4 - 20 pçs)



2460 12 202
Jg porca roda cromada
Ranger 13...
24 pcs CH 19



1361 141
Jogo porca roda Kombi
(14x1,5 - CH 19 mm - 20 pçs)



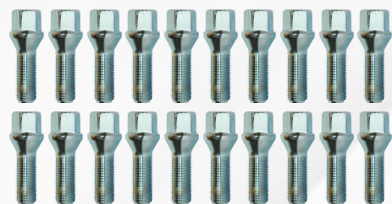
2460 12 20
Jogo porca roda F-1000
(1/2x20f - CH 13/16 - 20 pçs)



4460 12 24
Jogo porca roda
D-20/S10/Blazer
D-10/Silverado
(12x1,5 - CH 19 mm - 24 pçs)



4460 12 151
Jogo porca roda
Ford - Fiesta/Ka/Courier/Focus
Ecosport/Escort 93.../Mondeo
Verona 93...
GM - Chevette/Opala
VW - Logus
Honda - Civic/Fit/City
(12x1,5 - CH 19 mm - 16 pçs)



5600 100 166
Jogo parafuso roda
Fiat Toro
(12x1,25X32 - CH 17 mm - 20 pçs)



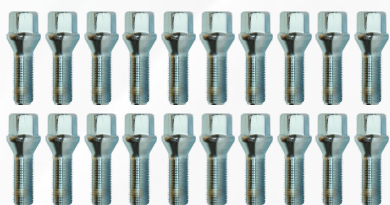
1260 004 161 (MULTI LONGO)
Jogo parafuso ALLEN roda
VW - Gol/Parati/Voyage/Saveiro/ Santana/Passat/UP
GM - Celta/Corsa/Prisma/ Montana/Astra/Vectra
Calibra/Meriva/Zafira
Renault - Clio/Duster/Fluence/ Logan/Megane/Sandero
Scenic
(12x1,5 - CH 17 mm - 16 pçs)



Jogo parafuso ALLEN roda
Audi/Golf/Bora/Jetta/Polo
Fox/Crossfox/Passat/New Beetle
1260 006 20 (14x1,5x33) Orig.
1260 006 201 (14x1,5x42) S. Longo
CH 17mm



1260 002 4
Jogo parafuso roda
anti-furto
Audi/Golf/Bora/Jetta/Polo
Fox/Crossfox/Passat/New Beetle
(4 paraf. + 01 chave)



6200 745
Jogo parafuso roda
Jeep Renegade
(12x1,25X25,5 - CH 17 mm - 20 pçs)



4460 121 24 - 16 Peças
4460 121 242 - 20 Peças
4460 121 243 - 24 Peças
Jogo porca roda todos GM/Hyundai/Ford
VW/Toyota/Mitsubisch/Honda
todos com 16 porcas
(12x1,5 - CH 17 mm - 16 pçs)



5600 100 164
Jogo parafuso roda
Fiat todos - CURTO
(12x1,25x27 CH 19 mm - 16 pçs)



5600 100 4
Jogo parafuso roda
Fiat todos (CURTO) anti-furto
(4 paraf. + 01 chave)



4600 100 16
Jogo parafuso roda
Monza/Kadett/Apollo
Ipanema/Daewoo/Escort
Versailles/Verona (16 pçs)



5600 100 16
Jogo parafuso roda
Fiat todos - CURTO
(12x1,25x27 CH 19 mm - 16 pçs)



5600 100 162
Jogo parafuso roda
Fiat todos - MÉDIO
(12x1,25x32 CH 19 mm - 16 pçs)



5600 100 161
Jogo parafuso roda
Fiat todos - SUPER LONGO
(12x1,25X38 - CH 19 mm - 16 pçs)



5600 100 165
Jogo parafuso roda
Fiat todos - SUPER LONGO
(12x1,25X38 - CH 19 mm - 16 pçs)



Paraf. com
anel oscilante



1260 003 16 (MULTI C/ ANEL)

Jogo parafuso roda

VW - Gol/Parati/Voyage/Saveiro/Santana
Passat/UP. GM - Celta/Corsa/Prisma
Montana/Astra/Vectra/Calibra/Meriva/Zafira
Renault - Clio/Duster/Fluence/Logan/Megane
Sandero/Scenic - (16 pçs)



1260 008 20

Jogo parafuso roda c/ anel oscilante

Audi/Golf/Bora/Jetta/Polo
Fox/Crossfox/Passat/New Beetle
(14x1,5 - CH 17 mm - 20 pçs)



5600 100 163

Jogo parafuso roda

com anel oscilante
Fiat todos - CURTO
(12x1,25x27 CH 17 mm - 16 pçs)



1260 004 16 (MULTI)

Jogo parafuso ALLEN roda

VW - Gol/Parati/Voyage/Saveiro
Santana/Passat/UP
GM - Celta/Corsa/Prisma
Montana/Astra/Vectra
Calibra/Meriva/Zafira
Renault - Clio/Duster/Fluence
Logan/Megane/Sandero
Scenic/
(12x1,5 - CH 17 mm - 16 pçs)



1260 001 4

Jogo parafuso roda
anti-furto

(4 paraf. + 01 chave)

Aplicação



0695 078

Chave p/ parafuso
allen chave
17/19mm



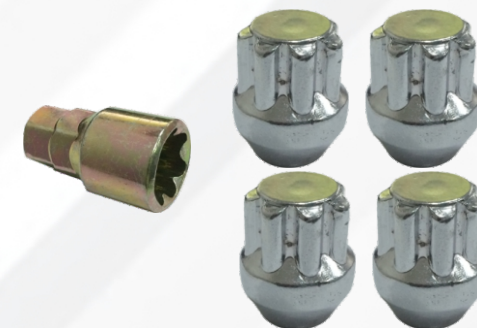
0695 079

Chave segredo
parafuso anti-furto
chave
17/19mm



6200 891

JG. porca roda Allen
Dodge RAM ...12
32 peças c/ CH segredo.



6200 272

Jogo porca anti-furto roda
todos GM/Hyundai/Ford
VW/Toyota/Mitsubisch/Honda
(4 porca + 01 chave)



4460 121 152

Porca de roda
Onix/Cruze/S10 18...
cromada



6200 914

Parafuso de roda linha
Peugeot/Citroën
Cromado



1600 186

Arruela manga de eixo dianteiro VW Kombi



1600 187

Arruela manga de eixo diant. Passat/Gol/Saveiro/Golf Imp. Voyage/Parati/Santana/Quantum Cordoba/Ibiza ...99 Polo ...00/Sedan 74...79



1600 198

Trava aranha da porca cubo roda tras. VW - Gol/Voyage/Parati/Saveiro Santana/Versailles/Verona/Apollo Ford F-250/350 98.../ Ranger 4x2 94...



1600 212

Arruela trava da porca manga eixo 21mm Kombi todas



1600 218

Arruela trava da porca manga eixo diant. 16mm Sedan 83...



2600 143

Arruela manga de eixo diant. F-4000 todas F-1000 93...



2600 143 1

Arruela manga de eixo diant. F-250/350/Ranger



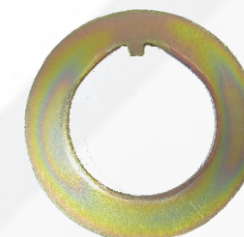
4600 200

Arruela manga de eixo A-C-D/10-20 85...92



4600 201

Arruela manga de eixo A-C-D/20 e Silverado 93...



6000 011

Arruela da manga eixo Toyota Hilux 4x4 2.8/3.0 95...04 Bandeirante 83...



4600 237

Arruela manga de eixo diant. Chevette tras. Monza/Kadett/Corsa/Celta



4600 237 1

Arruela manga de eixo GM diant. Corsa novo/Celta Fiat tras.147/Tempra/Fiorino/Elba/Premio todos/Uno/Uno Mille



5600 413

Arruela manga de eixo Palio/Siena/Marea/Brava Tempra Sw/Tipo/Coupe/Fiorino Alfa 155 Todos/Strada 99...01



6200 622 1

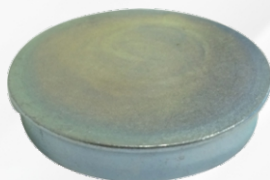
Arruela manga eixo Articulação Mitsubishi L200 Sport 01...

VW



1600 200

Calota cubo roda tras.
Gol/Voyage/Parati
Saveiro/Santana



1600 200 3

Calota cubo roda tras.
Gol G5/Fox/Polo/Bora
Audi/Golf 98...



1600 200 1

Calota s/furo roda
diant. dir. Kombi 82...



1600 200 2

Calota c/furo roda
diant. esq. Kombi 82...



1600 968

Calota roda
Santana/Gol/Parati todos
c/ roda de liga leve original



1600 969

Calota cubo roda
Gol/Voyage/Parati
c/ roda de ferro

FORD



2600 003

Calota cubo roda
diant. Ranger



2600 280

Calota cubo roda
tras. Escort/Verona



2600 281

Calota cubo roda
diant. F-1000 93...



2600 284

Calota cubo roda
Escort 93...



2600 285

Calota cubo roda
F2000 80...85/ F-4000 75...92
F-4000 MWM 96...98/F-250/350 99...

GM



4600 202

Calota cubo roda
A-C/10
Ford-Corcel/F-1000



4600 203

Calota cubo roda
diant. A-C-D/20 85...92



4600 204

Calota cubo roda
Chevette/tras. Monza



4600 204 1

Calota cubo roda
diant. Corsa Novo/Vectra 97...
Astra/Zafira/Meriva



4600 204 2

Calota cubo roda
tras. Corsa Novo



4600 205

Calota cubo roda
A-C-D/20 93...
Silverado



6200 204 3

Calota cubo
roda
diant.
S10/blazer 96...

FIAT



5600 015

Calota cubo roda tras
Palio/Marea/Siena



5600 015 1

Calota cubo roda tras.
Fiat 147/Uno todos



5600 613

Calota cubo roda original
Fiat c/ roda de ferro

MONTADORAS



6200 495

Calota roda tras.
Renault Clio todos

VW



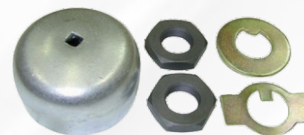
1600 042
Kit calota roda tras.
Gol/Voyage/Saveiro



1600 042 3
Kit calota roda tras.
Gol G5/Golf 98... Fox/Polo
Classic - A3 todos

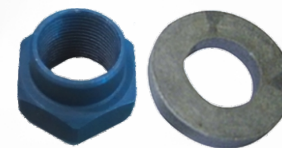


1600 042 1
Kit calota roda diant .
lado dir. Kombi 82...



1600 042 2
Kit calota roda diant .
lado esq. Kombi 82...

FORD



2600 140
Kit calota roda diant.
Escort 93.../Fiesta/Ka
todos



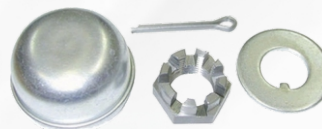
2600 140 1
Kit calota roda tras. dir.
Escort/Verona 93...96
Fiesta 96...



2600 140 2
Kit calota roda tras. esq.
Escort/Verona 93...96/Fiesta 96...



2600 140 3
Kit calota roda diant.
Ranger 4x2 94...



2600 140 4
Kit calota roda diant.
F-100/F-1000 ...93

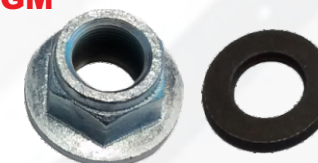


2600 140 5
Kit calota roda diant.
F-1000 93...



2600 140 6
Kit calota roda diant.
F-4000 todas

GM



4600 150
Kit eixo roda diant.
Celta todos



4600 150 1
Kit calota roda diant .
novo Corsa/Vectra 97...
Zafira/Meriva



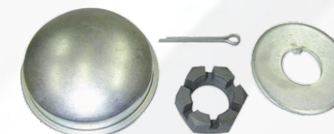
4600 150 2
Kit calota roda tras.
Corsa/Monza/Kadett
diant. Chevette todos



4600 150 3
Kit calota roda tras.
novo Corsa todos



4600 150 4
Kit calota roda diant .
A/C/D-10/A/C/D-20 4x2
85...92 todos



4600 150 5
Kit calota roda diant.
A/C/D-10/A/C/D-20 4x2 93...
Silverado todos

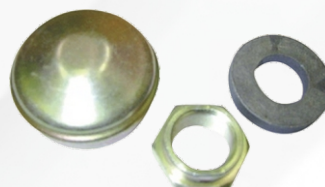


4600 150 6
Kit calota roda diant.
S-10/Blazer 96...

FIAT



5600 140
Kit calota roda tras.
Fiat 147/Uno/Premio todos



5600 140 1
Kit calota roda tras.
Palio/Tempira/Marea/Doblo/Stilo todos

MONTADORAS



6200 492
Kit calota roda tras.
Renault Clio todos

VW



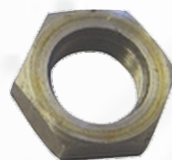
1600 108 1

Porca eixo roda tras. 40mm
Gol G5 Golf 98... Fox
Polo Classic/A3 todos



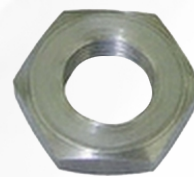
1600 108 2

Porca eixo roda diant 42mm
Gol G5 Golf 98... Fox
Polo Classic/A3 todos



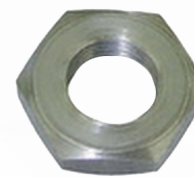
1600 199

Porca eixo roda tras.
Gol/Voyage/Parati/Saveiro



1600 199 1

Porca eixo roda diant.
lado dir. Kombi



1600 199 2

Porca eixo roda diant.
lado esq. Kombi



1469 20 15

Porca homocinética
Gol/Voyage/Parati/Saveiro



1445 24 15

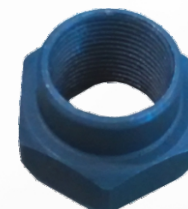
Porca semieixo
c/ flange Sedan



0355 30 15

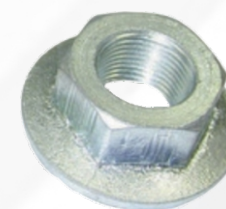
Porca semieixo
Kombi

FORD



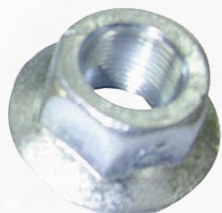
2460 20 15

Porca eixo roda diant M20x1,5
Escort 93... Fiesta/Ka todos



2600 142

Porca eixo roda tras. dir.
Escort/Verona 93...96/Fiesta 96...



2600 142 1

Porca eixo roda tras. esq.
Escort/Verona 93...96/Fiesta 96...



2600 142 2

Porca eixo roda diant.
Ranger 4x2 94...
F-250/350 99...



0356 34

Porca eixo roda diant.
F-1000/4000
3/4x16f

GM



4600 206

Porca eixo roda
A/C/D-10 85...92



4600 207

Porca eixo roda
D-20 93...
Silverado 97...



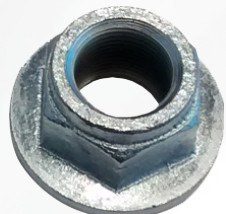
4600 238

Porca eixo roda diant.
Chevette tras.
Monza/Kadett/Corsa



4600 238 1

Porca eixo roda tras.
Corsa 1.0/1.4/1.8 02...
CH 27



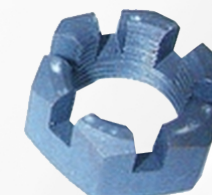
4600 238 2

Porca eixo roda diant.
Celta 01.../Corsa 04.../ Prisma
M20x1,5 - CH 30



4600 238 3

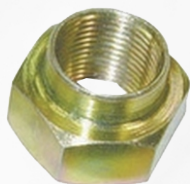
Porca eixo roda diant.
Corsa Novo/Vectra 97.../Zafira/Meriva



4600 238 4

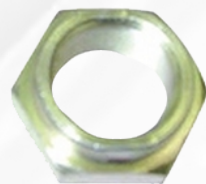
Porca eixo roda diant .
S10/Blazer 4x4 98...
M24x2,0 CH 35

FIAT



5600 412

Porca eixo roda dianteira/traseira. Fiat 147/traseira. Uno/Elba Premio/Mille todos Fiorino 88...93/Tempra



5600 412 1

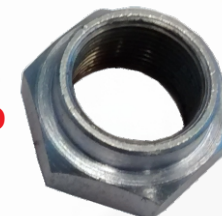
Porca eixo roda traseira. Palio/Siena/Marea/Brava/Tempra SW Tipo/Coupe/Fiorino/Alfa 145/Alfa 155 todos/Strada 99...01



5600 412 2

Porca eixo roda dianteira. Uno 05...97/Palio 96...02/Weekend 97...00 Siena 98...00/Strada 99...01/ Palio 01... Weekend/Siena 01...

IMPORTADO



6200 494

Porca eixo roda traseira. Peugeot 206 todos



6200 620 1

Porca cubo roda dianteira. HR/H100



6200 505

Porca fixar cubo roda dianteira. Mitsubishi L200 Triton



4600 778

Porca carcaca GM-A/C/D-40 85...96 c/ retentor



6200 496

Porca eixo roda traseira. Renault Clio todos



6200 622

Arruela dentada c/furo cubo roda manga eixo Mitsubishi L200 quadrada 96... manual



6200 621 1

Porca redonda cubo traseira. trava Hyundai HR 05...



6200 621

Porca roda livre Toyota Bandeirante 83... Hilux 4x4 92...04



2600 292

Trava aranha Ford-F-350/F-4000 GM-D-40 ...96 caminhão VW 6.80/6.90/7.90/7.110



2600 288

Trava aranha Ford-F-350/F-4000 GM-D-40 ...96 caminhão VW 6.80/6.90/7.90/7.110



6200 624 1

Anel trava semi eixo dianteira. Mitsubishi L200 quadrada



5600 925

Espaçador rolamento roda traseira Palio/Strada



2600 895

Bucha ponta eixo piloto F-100/350/F400
F-1000/2000/4000 F-600 a F-22000
todos F-12000/14000 ...95 sapão
Cargo 814/815/915 96... todos
obs. todos c/ motor Perkins ou MWM



4600 580

Bucha eixo piloto
C-D/60 Perkins



4600 581

Bucha eixo piloto
D-20 turbo/S-10 2.8 mwm
Silverado (câmbio ZF)



4600 576

Espaçador rolam. pinhão
diferencial Braseixo 405
F-1000 85...96/ A-C-D 10
D-20 85...



4600 548

Espaçador rolam. Pinhão
diferencial Silverado 4x2 97...01
S10/Blazer 2.2/2.5/2.8 95...



4600 891

Anel encosto rolamento
Tras. S10/Blazer 97...
Ranger 01...



4600 891 1

Anel encosto rolamento
tras. GM D-20 92.../S10
Silverado MB-Sprinter



4600 900

Anel eixo homocinética
GM S10 12...



0448 38

Anel trava semi-eixo
tras. GM S10/Blazer 97...
Mitsubishi L200



0448 40

Anel trava semi-eixo
tras. GM Silverado



2600 849

Pino fixar eixo embr.
GM D-20
F-1000/4000



4600 858

Flange pino âncora
GM A-C-D/10-20-60
Ford F-1000/4000



Abraçadeira fix. cruzeta
F-250/350/4000 D-20
2600 081 - Média
2600 082 - Grande



2600 876

Abraçadeira cardan
Ford - F-1000/Ranger
GM S10/Blazer/D-20



4600 896 5

Trava semi-eixo
GM C/D-10/C-14
standard



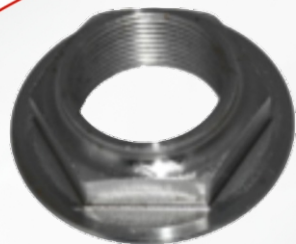
4600 896 6

Trava semi-eixo
GM C/D-10/C-14
sob-medida +0,2 mm



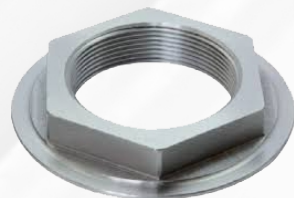
4600 896 7

Trava semi-eixo
GM C/D-10/C-14
sob-medida +0,4 mm



4600 600

Porca eixo entalhado câmbio
GM Silverado câmbio FSO 2305
diesel/gasolina



4600 600 1

Porca contra eixo entalhado
FSO 2305/2405 GM S10
Silverado/GMC
Ford Ranger/Nissan



4600 600 2

Porca eixo principal tras.
entalhado FSO 2305/2405
GM S10 2.8/Silverado
Ford Ranger/Nissan/L200



4600 548 1

Anel espácor roletes engr.
Ford F-1000/GM D-20/40 92...96
câmbio 2615 4 marchas



4600 913

Anel elástico trava câmbio
cx. eaton 260F eixo piloto ental.
GM A/C/D-10/D-20
Ford F-1000/F-4000



4600 927

Arruela calco câmbio
eng. 3/4 marchas
GM D-20/40 - Ford F-1000
F-4000/2000/ VW 6.80/6.90
5 marchas



4600 928

Arruela encosto eng.
1 marcha GM A/C/D-10
Ford F-1000



4600 928 1

Arruela encosto
sincronizador 1 marcha
caixa 240V GM D-20/40
Ford F-1000/4000
VW 680/690



4600 940 1

Pino garfo embreagem
S10 04...



4600 765

Borboleta reg. cabo embreagem
D-20 89...92



4600 915 4

Chaveta trava engr. eixo
câmbio 15/16 dentes
D-20/40 85...96 5 marchas



4600 823

Alavanca garfo emb.
GM A/C/D-20/40 85...95



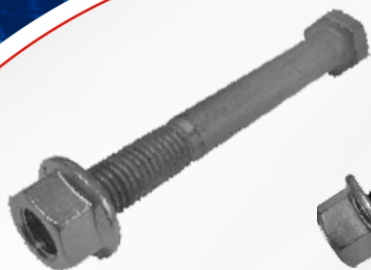
4600 801

Pino garfo de emb.
longo c/ mola
C10/D-10/D-20



4600 800

Pino garfo de emb.
curto c/ mola
C10/D-10/D-20



6200 619 5

Paraf. algema mola
Mitsubishi L200 Sport
Ford Ranger 4x2/4x4



6200 619 6

Paraf. eixo bandeja sup
Mitsubishi L200 Sport
amort. diant L200



6200 619 8

Paraf. coxim tras câmbio
Mitsubishi L200



6200 619 9

Paraf. fixar disco diant
cubo roda Mitsubishi L200
Sport 10x46



6200 619 10

Paraf. cubo roda
diant Mitsubishi L200
Sport 10x42



6200 619 11

Paraf. flange cardan
Toyota/Mitsubishi
L200 m10x30x1,25



6200 619 1

Paraf. fixação roda livre
Nissan frontier ...06
ponta de eixo



6200 629

Pino birro garfo emb.
Mitsubishi L200
Hyundai H100



6200 629 1

Pino birro garfo emb
Toyota Hilux 2.8



6200 629 2

Pino esférico garfo
embreagem Toyota
Hilux 3.0 ...05



6200 630

Mola retorno pedal emb.
Mitsubishi L200 96...06



6200 631

Buch. pedal emb.
Mitsubishi L200



6200 504

Porca torção susp.
Toyota Hilux ...04
M12x1,25



6200 635

Paraf. oco turbina água
Mitsubishi L200 96...



0473 12 23

Arr. vedação alumínio
12x23x1,5 retorno bico
Frontier



0473 12 19

Arr. vedação alumínio
12x19x1,5 retorno bico
Hilux



6200 619 2

Paraf. mola susp. diat
Mitsubishi L200



5601 200

Pino guia de roda
linha
Fiat todos



1600 071

Paraf. 16x80 fixação
cubo roda dianteira
Amarok 10...



0802 026
Rolamento 15101/245
roda diant. externa
F-350/400/4000



0802 027
Rolamento 18590-520
roda externa
A-C 10/20/ roda Jeep
Pick-up F75 Rural 4x4



0802 028
Rolamento 329013A/Q
roda tras. Escort 93...
Verona/Courier/Fiesta
Ka/Logus



0802 030
Rolamento 368A/362A
roda tras. Externa A-C-D/40
Ford F-350 71.../ F-400
75...77



0802 031
Rolamento 3982-20
roda tras. F-1000/2000
4000/ A-C-D/10/ A-C-D/20



0802 040
Rolamento JL68145-11Z
roda diant. Escort/Verona 93...96
Apollo



0802 041
Rolamento L45449-10
roda tras. Interna Versailles
Royale 1.8/2.0 92.../Gol/Parati
Passat/Quantum/Santana/Saveiro
Voyage/Apollo/Kadett/Ipanema
Corsa 1.0/1.4/Vectra 2.0 e 16V
roda diant. Interna Sedan



0802 042
Rolamento L67048-10
roda diant. Interna
Kombi 1500/1600/Opala
Caravan



0802 043
Rolamento LM11749-10
roda tras. externa Versailles/Royale 1.8/2.0
92.../Passat/Gol/Saveiro/Santana/Voyage
Parati/Apollo 1.8/Monza/Kadett/Ipanema
Corsa 1.0/1.4/Vectra 2.0 e 16V/Laika
roda diant. Externa Fusca 74...



0802 047
Rolamento LM78349-10
roda diant. Externa/interna
Corcel II/Del Rey/Pampa 4x2



0802 044
Rolamento LM11949-10
roda tras. Externa Corcel/Belina
77.../Del Rey 81...91/Pampa 81...
Direção superior/inferior Jeep
Javali 4x4 roda diant. Externa
Galaxie/LTD/Landau/Ford F-100



0802 045
Rolamento LM44649-10
roda tras. interna Corcel/Belina
77.../Del Rey 81...91/Pampa 81...
Roda diant. Interna Opala/Caravan
...05/75



0802 046
Rolamento LM48548-510
roda diant. Interna Ford Caminhões
F-1000 (com eixo Albarus 44-1)
roda diant. VW caminhões/roda interna
D-20 64...



0802 048
Rolamento M12649-10
roda diant. externo A-C-D/10
A-C-D/20 64...
roda diant. intern. Trator
New Holland 6600/6610/5610/7610
roda diant. ext. S10/Blazer



0802 050
Rolamento 88128R 2RS
roda F-100/1000/Rural



2RS / RS1 / 2RS1 / 2RSC3 - Blindagem em borracha nos dois lados.

ZZ - Blindagem em aço nos dois lados.

Z - Blindagem em aço em um lado.

ROLAMENTO	CÓDIGO MIX
30205	0802 001
30206	0802 002
30207	0802 003
30208	0802 004
30209	0802 005
30210	0802 051
30303	0802 007
30304	0802 008
30305	0802 009
30306	0802 010
30307	0802 011
30310	0802 012
32205	0802 013
32206	0802 014
32207	0802 015
32208	0802 016
32210	0802 017
32212	0802 018
32213	0802 019
32216	0802 020
32218	0802 021
62201	0802 022
62303	0802 023
609 2RS	0803 036 1
626 2RS	0803 037 1
628 2RS	0803 038 1

ROLAMENTO	BRINDAGEM	CÓD. MIX
6000	ZZ	0803 001
	2RS	0803 001 1
	2RS C3	0803 001 2
6001	ZZ	0803 002
	2RS	0803 002 1
	2RS C3	0803 002 2
6002	ZZ	0803 003
	2RS	0803 003 1
	2RS C3	0803 003 2
6003	ZZ	0803 004
	2RS	0803 004 1
	2RS C3	0803 004 2
6004	ZZ	0803 005
	2RS	0803 005 1
	2RS C3	0803 005 2
6005	ZZ	0803 006
	2RS	0803 006 1
	2RS C3	0803 006 2
6006	ZZ	0803 007
	2RS	0803 007 1
	2RS C3	0803 007 2
6007	2RS	0803 008 1
	2RS C3	0803 008 2
6008	ZZ	0803 009
	2RS	0803 009 1
6010	ZZ	0803 010
	2RS	0803 010 1
	2RS C3	0803 010 2
6011	ZZ	0803 011
	2RS	0803 011 1
	2RS C3	0803 011 2

ROLAMENTO	BRINDAGEM	CÓD. MIX
6012	ZZ	0803 012
	2RS	0803 012 1
	2RS C3	0803 012 2
6013	ZZ	0803 013
	2RS	0803 013 1
6200	ZZ	0803 014
	2RS	0803 014 1
	2RS C3	0803 014 2
6201	ZZ	0803 015
	2RS	0803 015 1
	2RS C3	0803 015 2
6202	ZZ	0803 016
	2RS	0803 016 1
	2RS C3	0803 016 2
6203	ZZ	0803 017
	2RS	0803 017 1
	2RS C3	0803 017 2
6204	ZZ	0803 018
	2RS	0803 018 1
	2RS C3	0803 018 2
6205	ZZ	0803 019
	2RS	0803 019 1
	2RS C3	0803 019 2
6206	ZZ	0803 020
	2RS	0803 020 1
	2RS C3	0803 020 2
6207	ZZ	0803 021
	2RS	0803 021 1
	2RS C3	0803 021 2
6208	ZZ	0803 022
	2RS	0803 022 1

ROLAMENTO	BRINDAGEM	CÓD. MIX
6304	ZZ	0803 023
	2RS	0803 023 1
6305	ZZ	0803 024
	2RS	0803 024 1
	2RS C3	0803 024 2
6301	ZZ	0803 025
	2RS	0803 025 1
6306	ZZ	0803 026
	2RS	0803 026 1
6302	2RS	0803 027 1
	2RS C3	0803 027 2
6303	ZZ	0803 033
	2RS	0803 033 1
	2RS C3	0803 033 2
6308	ZZ	0803 028
	2RS	0803 028 1
	2RS C3	0803 028 2
607	ZZ	0803 029
	2RS	0803 029 1
	2RS C3	0803 029 2
608	ZZ	0803 030
	2RS	0803 030 1
	2RS C3	0803 030 2
627	ZZ	0803 031
	2RS	0803 031 1
	2RS C3	0803 031 2
629	ZZ	0803 032
	2RS	0803 032 1
	2RS C3	0803 032 2



Anel centralizador roda AZUL
linha GM

- 0704 001 001 - 56,6 X 71,90 BINNO/RODAO
- 0704 001 002 - 56,6 X 72,50 MANGELS/VASKA
- 0704 001 003 - 56,6 X 73,00 SCORRO
- 0704 001 004 - 56,6 X 72,50 (CHAPÉU)



Anel centralizador roda BRANCO
linha Peugeot

- 0704 002 001 - 57,1 X 71,90 BINNO/RODAO
- 0704 002 002 - 57,1 X 72,50 MANGELS/VASKA
- 0704 002 003 - 57,1 X 73,00 SCORRO



Anel centralizador roda VERMELHO
linha Honda

- 0704 003 001 - 58,1 X 71,90 BINNO/RODAO
- 0704 003 002 - 58,1 X 72,50 MANGELS/VASKA
- 0704 003 003 - 58,1 X 73,00 SCORRO



Anel centralizador roda LARANJA
linha VW

- 0704 004 001 - 60,1 X 71,90 BINNO/RODAO
- 0704 004 002 - 60,1 X 72,50 MANGELS/VASKA
- 0704 004 003 - 60,1 X 73,00 SCORRO
- 0704 004 004 - 60,1 X 72,50 (CHAPÉU)



Anel centralizador roda AMARELO
linha FIAT

- 0704 005 001 - 63,4 X 71,90 BINNO/RODAO
- 0704 005 002 - 63,4 X 72,50 MANGELS/VASKA
- 0704 005 003 - 63,4 X 73,00 SCORRO
- 0704 005 004 - 63,4 X 72,50 (CHAPÉU)



Anel centralizador roda MARRON
linha RENAULT

- 0704 006 001 - 65,1 X 71,90 BINNO/RODAO
- 0704 006 002 - 65,1 X 72,50 MANGELS/VASKA
- 0704 006 003 - 65,1 X 73,00 SCORRO



Anel centralizador roda VERDE
linha FORD

- 0704 007 001 - 63,4 X 71,90 BINNO/RODAO
- 0704 007 002 - 63,4 X 72,50 MANGELS/VASKA
- 0704 007 003 - 63,4 X 73,00 SCORRO



Anel centralizador roda PRETO
linha TOYOTA

- 0704 008 001 - 54,1 X 71,90 BINNO/RODAO
- 0704 008 002 - 54,1 X 72,50 MANGELS/VASKA
- 0704 008 003 - 54,1 X 73,00 SCORRO