



FERR AMEN TAS





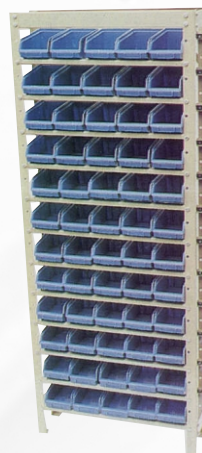
4063 20 3
20 gav. Nº 3
A=64,5/L=48/P=15
Só armação
4060 20



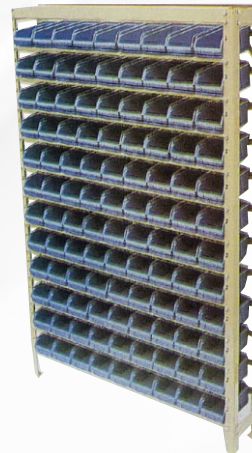
4063 30 3
30 gav. Nº 3
A=74/L=59,5/P=15
Só armação
4060 30



4063 48 3
48 gav. Nº 3
A=150/L=48/P=15
Só armação
4060 48



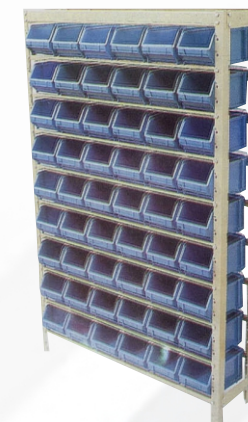
4063 60 3
60 gav. Nº 3
A=150/L=60/P=15
Só armação
4060 60



4063 108 3
108 gav. Nº 3
A=150/L=100/P=15
Só armação
4060 108



4063 27 5
27 gav. Nº 5
A=150/L=54/P=21
Só armação
4060 27



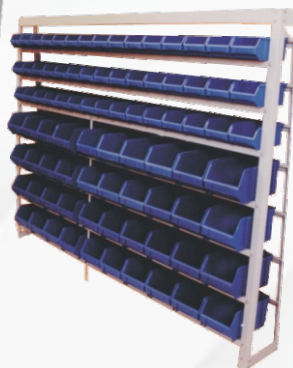
4063 54 5
54 gav. Nº 5
A=150/L=100/P=21
Só armação
4060 54



4063 56
Mista com 30 gav. Nº 3
21 Nº 5 / 5 Nº 7
A=120/L=114/P=25
Só armação
4060 56



4063 21 7
21 gav. Nº 7
A=120/L=114/P=25
Só armação
4060 21



4063 82
Mista com 45 gav. Nº 3
30 Nº 5 / 7 Nº 7
A=120/L=162/P=28
Só armação
4060 82



4063 85
Mista com 45 gav. Nº 3
40 Nº 5
A=120/L=162/P=21
Só armação
4060 85



Gaveta encaixável
nº 3, 5 e 7
Fixa lateralmente uma na outra
somente as 5, 7 e 9

| Dimensões das caixas: | | | |
|-----------------------|--------|--------|--------|
| Gav. | Alt . | Larg. | Comp. |
| Nº 3 | 7,5cm | 10,5cm | 18,0cm |
| Nº 5 | 12,0cm | 15,0cm | 25,0cm |
| Nº 7 | 17,0cm | 21,5cm | 34,0cm |
| Nº 9 | 23,0cm | 39,5cm | 58,0cm |



0971 2 3
Gaveta nº 3



0971 2 5
Gaveta nº 5



0971 2 7
Gaveta nº 7



0971 2 9
Gaveta nº 9

0972 75 200
Caixa papelão mod. 001
7,5 cm
8,0 cm
20,0 cm

0972 90 300
Caixa papelão mod. 002
9,0 cm
9,5 cm
30,0 cm

0972 120 300
Caixa papelão mod. 003
12,0 cm
12,5 cm
30,0 cm

0972 225 300
Caixa papelão mod. 004
22,5 cm
25,0 cm
30,0 cm

0974 100 300
Caixa papelão mod. 005
10,0 cm
12,0 cm
30,0 cm

0974 150 300
Caixa papelão mod. 006
15,0 cm
15,0 cm
30,0 cm

0974 225 300
Caixa papelão mod. 007
22,5 cm
25,0 cm
30,0 cm

0974 300 300
Caixa papelão mod. 008
30,0 cm
30,0 cm
30,0 cm

0974 400 150
Caixa papelão mod. 009
(Uso na estante 4060 6 40)
15,0 cm
15,0 cm
40,0 cm

0974 400 225
Caixa papelão mod. 010
(Uso na estante 4060 6 40)
22,5 cm
25,0 cm
40,0 cm

0974 400 300
Caixa papelão mod. 011
(Uso na estante 4060 6 40)
30,0 cm
30,0 cm
40,0 cm

4060 6 1
Bandejas avulsas
LARGURA 30 CM
L=92/P=30

4060 6 401
Bandejas avulsas
LARGURA 40 CM
L=92/P=40

4060 6 2
Colunas p/ estantes de 30/40 cm
4 unidades
Altura 198cm

4060 6
Estante c/ 6 bandejas
BANDEJA LARGURA 30 CM
A=198/L=92/P=30

4060 6 40
Estante c/ 6 bandejas
BANDEJA LARGURA 40 CM
A=198/L=92/P=40

0973 11
Cesto expositor empilhável
A=28/L=57/P=42
Carga máxima - 20kg distribuídos

0973 001
Cesto expositor encaixável
A=28/L=43,5/P=37,5
Carga máxima - 8kg distribuídos

(volume no transporte)

(volume no transporte)



Comprimento da rosca

| Comprimento da rosca | Rosca Código Mix: | Macho Código Mix: | Ferramenta universal Código Mix: | Soquete + Guia Código Mix: | Rosca original | | | Broca mm | APLICAÇÃO | |
|----------------------|----------------------|----------------------|--|-------------------------------|---------------------|-------|----------------|-------------|-----------|---|
| | | | | | diant. | passo | comp. diâm. | | | |
| █ | M4 fio 0,7 | 0673 042 07 | 0674 4 07 | 0671 0 | 0671 004 07 | 4 | 0,7 | 1,5 | 4,2 | Diversos |
| █ | M5 fio 0,8 | 0673 052 08 | 0674 5 08 | 0671 0 | 0671 005 08 | 5 | 0,8 | 1,5 | 5,2 | Diversos |
| █ | M6 fio 1,0 | 0673 062 1 | 0674 6 1 | 0671 0 | 0671 006 1 | 6 | 1,0 | 1,5 | 6,3 | Fixação do carter no bloco e tampo de distribuição dos motores OM 352, OM355 e Mercedes Benz, bloco do motor Honda, mesa do guidão Honda, bloco do motor Yamaha, mesa do guidão Yamaha, etc. |
| █ | M6 fio 1,0 | 0673 063 1 | 0674 6 1 | 0671 0 | 0671 006 1 | 6 | 1,0 | 2,0 | 6,3 | Diversos |
| █ | M8 fio 1,25 | 0673 082 125 | 0674 8 125 | 0671 0 | 0671 008 125 | 8 | 1,25 | 1,0 | 8,3 | Carburador Volks, Passat Gol, carcaça motor Volks a álcool, prisioneiro escape Volks, prisioneiro de escape e admissão motor Passat, Santana, Kombi, Santana, Gol, prisioneiro escapamento e admissão Fiat, fixação do carter com o bloco, tampa de distribuição dos motores OM 352 e OM 355 Mercedes Benz, fixação da chapa interna de proteção cárteres motores Scania, prisioneiro do sabre de motosserras, cabeçote XLX 250, etc... |
| █ | M8 fio 1,25 | 0673 083 125 | 0674 8 125 | 0671 0 | 0671 008 125 | 8 | 1,25 | 2,0 | 8,3 | Diversos |
| █ | M10 fio 1,25 | 0673 101 125 | 0674 10 125 | 0671 0 | 0671 010 125 | 10 | 1,25 | 1,0 | 10,2 | Vela motor 50 , 65 c.c., prisioneiro XL e CB, retrovisor XL e CB, etc.. |
| █ | M10 fio 1,0 | 0673 102 1 | 0674 10 1 | 0671 0 | 0671 010 1 | 10 | 1,0 | 1,5 | 10,5 | Cebolinha do óleo Volks |
| █ | M10 fio 1,25 | 0673 102 125 | 0674 10 1,25 | 0671 0 | 0671 010 125 | 10 | 1,25 | 1,5 | 10,5 | Diversos |
| █ | M10 fio 1,5 | 0673 102 15 | 0674 10 15 | 0671 0 | 0671 010 15 | 10 | 1,5 | 1,5 | 10,5 | Fixação do carter com o bloco motores OM 352 e OM 355 Mercedes Benz e Scania, escape motor RD 125 Yamaha, etc |
| █ | M12 fio 1,25 | 0673 122 125 | 0674 12 125 | 0671 0 | 0671 012 125 | 12 | 1,25 | 1,5 | 12,5 | Vela motor CG 125, Turuna 125, CB 400 , 400.2, XL 250R, XLX 250, garfo motor XLX 250R e XL 250, motor de popa Honda |
| █ | M12 fio 1,5 | 0673 122 15 | 0674 12 15 | 0671 0 | 0671 012 15 | 12 | 1,5 | 1,5 | 12,5 | Panela da roda , Volks , Fiat, bloco do motor OM 314 e Mercedes Benz |



Comprimento da rosca

| Rosca Código Mix: | Macho Código Mix: | Ferramenta universal Código Mix: | Soquete + Guia Código Mix: | Rosca Original | | | Broca utilizada mm | APLICAÇÃO | |
|----------------------|----------------------|--|-------------------------------|-------------------|-------|---------------------|--------------------------|-----------|--|
| | | | | diant. | passo | comp. x diam. | | | |
| M12 fio 1,75 | 0673 122 175 | 0674 12 175 | 0671 0 | 0671 012 175 | 12 | 1,75 | 1,5 | 12,2 | Diversos |
| M14 fio 1,25 | 0673 140 084 | 0674 14 125 OU 0674 626 14 | 0671 0 | 0671 014 125 | 14 | 1,25 | 8,4 | 14,2 | Vela motosserra |
| M14 fio 1,25 | 0673 140 124 | 0674 14 125 | 0671 0 | 0671 014 125 | 14 | 1,25 | 12,4 | 14,2 | Vela motor Yamaha 125/350, Mobilete Caloi |
| M14 fio 1,25 | 0673 140 144 | 0674 14 125 | 0671 0 | 0671 014 125 | 14 | 1,25 | 14,4 | 14,2 | Vela motor Passat (álcool), Chevette (álcool), Opala, Fiat, Monza, Corcel. |
| 3/16 fio 24 | 0673 316 1 | 0674 316 24 | 0671 0 | 0671 316 24 | 3/16 | 24 | 1,0 | 4,8 | Diversos |
| 3/16 fio 24 | 0673 316 15 | 0674 316 24 | 0671 0 | 0671 316 24 | 3/16 | 24 | 1,5 | 4,8 | Diversos |
| ¼ fio 20 | 0673 141 20 | 0674 14 20 | 0671 0 | 0671 14 20 | ¼ | 20 | 1,0 | 7,6 | Diversos |
| ¼ fio 20 | 0673 141 201 | 0674 14 20 | 0671 0 | 0671 14 20 | ¼ | 20 | 1,5 | 7,6 | Diversos |
| ¼ fio 28 | 0673 141 28 | 0674 14 28 | 0671 0 | 0671 14 28 | ¼ | 28 | 1,0 | 7,6 | Diversos |
| ¼ fio 28 | 0673 141 281 | 0674 14 28 | 0671 0 | 0671 14 28 | ¼ | 28 | 1,5 | 7,6 | Diversos |
| 5/16 fio 18 | 0673 516 18 | 0674 516 18 | 0671 0 | 0671 516 18 | 5/16 | 18 | 1,0 | 8,4 | Diversos |
| 5/16 fio 18 | 0673 516 181 | 0674 516 18 | 0671 0 | 0671 516 18 | 5/16 | 18 | 1,5 | 8,4 | Diversos |
| 5/16 fio 24 | 0673 516 24 | 0674 516 24 | 0671 0 | 0671 516 24 | 5/16 | 24 | 1,0 | 8,4 | Diversos |
| 5/16 fio 24 | 0673 516 241 | 0674 516 24 | 0671 0 | 0671 516 24 | 5/16 | 24 | 1,5 | 8,4 | Diversos |
| 3/8 fio 16 | 0673 38 16 | 0674 38 16 | 0671 0 | 0671 38 16 | 3/8 | 16 | 1,0 | 10,0 | Diversos |
| 3/8 fio 16 | 0673 38 161 | 0674 38 16 | 0671 0 | 0671 38 16 | 3/8 | 16 | 1,5 | 10,0 | Diversos |
| 3/8 fio 24 | 0673 38 24 | 0674 38 24 | 0671 0 | 0671 38 24 | 3/8 | 24 | 1,0 | 10,0 | Diversos |
| 3/8 fio 24 | 0673 38 241 | 0674 38 24 | 0671 0 | 0671 38 24 | 3/8 | 16 | 1,5 | 10,0 | Diversos |

0673 072 1
Rosca postiça
Inox 7x1.0x1.5

0673 073 1
Rosca postiça
Inox 7x1.0x2.0

0673 084 125
Rosca postiça
Inox 8x1.25x2.5



SATA

Soquetes 3/4 sextavado MM

| CÓD. MIX | DESCRIÇÃO |
|----------|---------------------------|
| 0615 19 | Soquete 3/4 sextavado M19 |
| 0615 23 | Soquete 3/4 sextavado M23 |
| 0615 24 | Soquete 3/4 sextavado M24 |
| 0615 25 | Soquete 3/4 sextavado M25 |
| 0615 26 | Soquete 3/4 sextavado M26 |
| 0615 34 | Soquete 3/4 sextavado M34 |
| 0615 35 | Soquete 3/4 sextavado M35 |
| 0615 50 | Soquete 3/4 sextavado M50 |



SATA

Soquetes 3/4 estriado MM

| CÓD. MIX | DESCRIÇÃO |
|----------|--------------------------|
| 0616 19 | Soquete 3/4 estriado M19 |
| 0616 22 | Soquete 3/4 estriado M22 |
| 0616 23 | Soquete 3/4 estriado M23 |
| 0616 25 | Soquete 3/4 estriado M25 |
| 0616 26 | Soquete 3/4 estriado M26 |
| 0616 27 | Soquete 3/4 estriado M27 |
| 0616 29 | Soquete 3/4 estriado M29 |
| 0616 35 | Soquete 3/4 estriado M35 |
| 0616 38 | Soquete 3/4 estriado M38 |
| 0616 41 | Soquete 3/4 estriado M41 |
| 0616 46 | Soquete 3/4 estriado M46 |



0617 34 007

Junta universal de 3/4



0656 14 005

Adptador 1/4 para 3/8

SATA



0656 14 002

Cabo T de 1/4

SATA



0658 38 007

Extensão 6 polegadas de 3/8 flexível



SATA

Soquetes 1/4 sextavado MM

| CÓD. MIX | DESCRIÇÃO |
|----------|---------------------------|
| 0652 9 | Soquete 1/4 sextavado M9 |
| 0652 11 | Soquete 1/4 sextavado M11 |
| 0652 13 | Soquete 1/4 sextavado M13 |



SATA

Soquetes 3/8 sextavado MM

| CÓD. MIX | DESCRIÇÃO |
|----------|---------------------------|
| 0655 9 | Soquete 3/8 sextavado M9 |
| 0655 11 | Soquete 3/8 sextavado M11 |



Torno **Morsa** de Bancada

- 0640 101 - Garra 40mm
- 0640 102 - Garra 50mm
- 0640 103 - Garra 60mm
- 0640 104 - Garra 70mm

Torno **Fixo** de Bancada

- 0640 105 - Garra 100mm
- 0640 106 - Garra 125mm
- 0640 107 - Garra 150mm



Soquetes 1/2 estriado MM

| CÓD. MIX | DESCRIÇÃO |
|----------|--------------------------|
| 0608 8 | Soquete 1/2 estriado M8 |
| 0608 9 | Soquete 1/2 estriado M9 |
| 0608 10 | Soquete 1/2 estriado M10 |
| 0608 11 | Soquete 1/2 estriado M11 |
| 0608 12 | Soquete 1/2 estriado M12 |
| 0608 13 | Soquete 1/2 estriado M13 |
| 0608 14 | Soquete 1/2 estriado M14 |
| 0608 15 | Soquete 1/2 estriado M15 |
| 0608 16 | Soquete 1/2 estriado M16 |
| 0608 17 | Soquete 1/2 estriado M17 |
| 0608 18 | Soquete 1/2 estriado M18 |
| 0608 19 | Soquete 1/2 estriado M19 |
| 0608 20 | Soquete 1/2 estriado M20 |
| 0608 21 | Soquete 1/2 estriado M21 |
| 0608 22 | Soquete 1/2 estriado M22 |
| 0608 23 | Soquete 1/2 estriado M23 |
| 0608 24 | Soquete 1/2 estriado M24 |
| 0608 25 | Soquete 1/2 estriado M25 |
| 0608 26 | Soquete 1/2 estriado M26 |
| 0608 27 | Soquete 1/2 estriado M27 |
| 0608 30 | Soquete 1/2 estriado M30 |
| 0608 32 | Soquete 1/2 estriado M32 |



Soquetes 1/2 sextavado MM

| CÓD. MIX | DESCRIÇÃO |
|----------|---------------------------|
| 0607 7 | Soquete 1/2 Sextavado M7 |
| 0607 8 | Soquete 1/2 Sextavado M8 |
| 0607 9 | Soquete 1/2 Sextavado M9 |
| 0607 10 | Soquete 1/2 Sextavado M10 |
| 0607 11 | Soquete 1/2 Sextavado M11 |
| 0607 12 | Soquete 1/2 Sextavado M12 |
| 0607 13 | Soquete 1/2 Sextavado M13 |
| 0607 14 | Soquete 1/2 Sextavado M14 |
| 0607 15 | Soquete 1/2 Sextavado M15 |
| 0607 16 | Soquete 1/2 Sextavado M16 |
| 0607 17 | Soquete 1/2 Sextavado M17 |
| 0607 18 | Soquete 1/2 Sextavado M18 |
| 0607 19 | Soquete 1/2 Sextavado M19 |
| 0607 20 | Soquete 1/2 Sextavado M20 |
| 0607 21 | Soquete 1/2 Sextavado M21 |
| 0607 22 | Soquete 1/2 Sextavado M22 |
| 0607 23 | Soquete 1/2 Sextavado M23 |
| 0607 24 | Soquete 1/2 Sextavado M24 |
| 0607 27 | Soquete 1/2 Sextavado M27 |
| 0607 30 | Soquete 1/2 Sextavado M30 |
| 0607 32 | Soquete 1/2 Sextavado M32 |



Soquete 1/2 sextavado longo

| CÓD. MIX | DESCRIÇÃO |
|----------|-----------------------------|
| 0609 10 | Soquete 1/2 Sext. longo M10 |
| 0609 11 | Soquete 1/2 Sext. longo M11 |
| 0609 12 | Soquete 1/2 Sext. longo M12 |
| 0609 13 | Soquete 1/2 Sext. longo M13 |
| 0609 14 | Soquete 1/2 Sext. longo M14 |
| 0609 15 | Soquete 1/2 Sext. longo M15 |
| 0609 16 | Soquete 1/2 Sext. longo M16 |
| 0609 17 | Soquete 1/2 Sext. longo M17 |
| 0609 18 | Soquete 1/2 Sext. longo M18 |
| 0609 19 | Soquete 1/2 Sext. longo M19 |
| 0609 20 | Soquete 1/2 Sext. longo M20 |
| 0609 21 | Soquete 1/2 Sext. longo M21 |
| 0609 22 | Soquete 1/2 Sext. longo M22 |
| 0609 23 | Soquete 1/2 Sext. longo M23 |
| 0609 24 | Soquete 1/2 Sext. longo M24 |
| 0609 27 | Soquete 1/2 Sext. longo M27 |
| 0609 30 | Soquete 1/2 Sext. longo M30 |
| 0609 32 | Soquete 1/2 Sext. longo M32 |



Soquetes 1/2 sextavado polegada

| CÓD. MIX | DESCRIÇÃO |
|------------|--------------------------|
| 0607 516 | Soquete 1/2 Sext. 5/16 |
| 0607 38 | Soquete 1/2 Sext. 3/8 |
| 0607 716 | Soquete 1/2 Sext. 7/16 |
| 0607 121 | Soquete 1/2 Sext. 1/2 |
| 0607 916 | Soquete 1/2 Sext. 9/16 |
| 0607 58 | Soquete 1/2 Sext. 5/8 |
| 0607 11 16 | Soquete 1/2 Sext. 11/16 |
| 0607 34 | Soquete 1/2 Sext. 3/4 |
| 0607 13 16 | Soquete 1/2 Sext. 13/16 |
| 0607 78 | Soquete 1/2 Sext. 7/8 |
| 0607 15 16 | Soquete 1/2 Sext. 15/16 |
| 0607 1 | Soquete 1/2 Sext. 1 |
| 0607 116 | Soquete 1/2 Sext. 1.1/16 |
| 0607 1 18 | Soquete 1/2 Sext. 1.1/8 |
| 0607 316 | Soquete 1/2 Sext. 1.3/16 |
| 0607 1 14 | Soquete 1/2 Sext. 1. 1/4 |
| 0607 141 | Soquete 1/2 Sext. 1/4 |
| 0607 19 32 | Soquete 1/2 Sext. 19/32 |
| 0607 25 | Soquete 1/2 Sext. M25 |
| 0607 28 | Soquete 1/2 Sext. M28 |

Soquetes 1/2 estriado polegada

| CÓD. MIX | DESCRIÇÃO |
|------------|-----------------------------|
| 0608 316 | Soquete 1/2 estriado 1.3/16 |
| 0608 38 | Soquete 1/2 estriado 3/8 |
| 0608 7/16 | Soquete 1/2 estriado 7/16 |
| 0608 121 | Soquete 1/2 estriado 1/2 |
| 0608 9/16 | Soquete 1/2 estriado 9/16 |
| 0608 58 | Soquete 1/2 estriado 5/8 |
| 0608 34 | Soquete 1/2 estriado 3/4 |
| 0608 13 16 | Soquete 1/2 estriado 13/16 |
| 0608 78 | Soquete 1/2 estriado 7/8 |
| 0608 15 16 | Soquete 1/2 estriado 15/16 |
| 0608 1 | Soquete 1/2 estriado 1 |
| 0608 1 116 | Soquete 1/2 estriado 1.1/16 |
| 0608 1 18 | Soquete 1/2 estriado 1.1/8 |
| 0608 1 316 | Soquete 1/2 estriado 1.3/16 |
| 0608 1 14 | Soquete 1/2 estriado 1.1/4 |



Libera o soquete com um simples toque no botão



0614 12 007
Catraca reversível 1/2



0614 12 003
Cabo T de 1/2



0614 12 006
Junta universal de 1/2



0614 12 005
Extensão 10 polegadas de 1/2



0614 12 004
Extensão 5 polegadas de 1/2



0614 12 001
Catraca reversível 1/2



0657 003

Jogo chaves e soquetes estriados 1/2
25 peças



Composição dos jogo

3 soquetes sextavado longo de 13, 17, 19mm
12 soquete estriado de 10, 11, 12, 13, 14, 15, 16, 17, 18, 19, 22, 24mm
1 catraca reversível
5 chaves combinadas de 10, 11, 12, 13, 14mm
1 junta universal
1 chave de vela de 16mm
1 adaptador de 1/2" para 3/8" p/ opção de cabo de força
1 Extensão de 10"



8695 002

Jogo chaves fenda/ phillips
impacto 8 peças



Composição dos jogo

01 Chave de impacto manual com encaixe de 1/2"
03 Pontas de fenda: 8 x 70mm – 8 x 30mm - 10mm x 30mm
03 Pontas de phillips: PH2 x 70mm – PH2 x 30mm - PH3 x 30mm
01 Adaptador com encaixe de 1/2"



0651 001

Jogo extrator parafusos
5 peças



Composição dos jogo

- Medidas de : 3.3, 5.3, 6.4, 8.8, 11.2mm
• Remove porcas e parafusos: M3 – M6/ M6
M8/ M8 – M10/ M10 – M14/ M14 – M18



0651 002

Jogo saca pinos
6 peças



Composição dos jogo

Tamanhos: 2mm, 3mm
4mm, 5mm, 6mm, 8mm



0657 005

Jogo soquetes e chaves E-Torx 1/4 e 3/8
35 peças

Composição dos jogo

4 Chaves E-Torx: 6x8, 10x12, 14x18, 20x24mm
12 Soquetes E-Torx fêmea com encaixe 3/8": 4, 5, 6, 7, 8, 10, 11, 12, 14, 16, 18, 20mm
7 Bits torx de 1/4": 10, 15, 20, 25, 27, 30, 40mm
11 Soquetes torx macho de 3/8": 10, 15, 20, 25, 27, 30, 40, 45, 50, 55, 60mm
1 Soquete adaptador para bits



0640 110

Jogo soquetes
C/ catraca 40 peças



0601 ... Chave fixa



0604 ... Chave Estrela

| CÓD. MIX | DESCRIÇÃO |
|------------|-------------------|
| 0601 6 7 | Chave Fixa M6x7 |
| 0601 8 9 | Chave Fixa M8x9 |
| 0601 10 11 | Chave Fixa M10x11 |
| 0601 12 13 | Chave Fixa M12x13 |
| 0601 14 15 | Chave Fixa M14x15 |
| 0601 16 17 | Chave Fixa M16x17 |
| 0601 18 19 | Chave Fixa M18x19 |
| 0601 20 22 | Chave Fixa M20x22 |
| 0601 21 23 | Chave Fixa M21x23 |
| 0601 24 27 | Chave Fixa M24x27 |
| 0601 25 28 | Chave Fixa M25x28 |
| 0601 30 32 | Chave Fixa M30x32 |
| 0601 36 41 | Chave Fixa M36x41 |
| 0601 38 42 | Chave Fixa M38x42 |
| 0601 41 46 | Chave Fixa M41x46 |

| CÓD. MIX | DESCRIÇÃO |
|--------------|------------------------|
| 0601 14 516 | Chave Fixa 1/4x5/16 |
| 0601 38 716 | Chave Fixa 3/8x7/16 |
| 0601 12 916 | Chave Fixa 1/2x9/16 |
| 0601 58 34 | Chave Fixa 5/8x3/4 |
| 0601 581 116 | Chave Fixa 5/8x11/16 |
| 0601 34 78 | Chave Fixa 3/4x7/8 |
| 0601 342 532 | Chave Fixa 3/4x25/32 |
| 0601 131 678 | Chave Fixa 13/16x7/8 |
| 0601 151 61 | Chave Fixa 15/16x1 |
| 0601 111 618 | Chave Fixa 1.1/6x1.1/8 |
| 0601 116 114 | Chave Fixa 1.1/6x1.1/4 |
| 0601 118 114 | Chave Fixa 1.1/8x1.1/4 |
| 0601 114 138 | Chave Fixa 1.1/4x1.3/8 |

| CÓD. MIX | DESCRIÇÃO |
|------------|----------------------|
| 0604 6 7 | Chave Estrela M6x7 |
| 0604 8 9 | Chave Estrela M8x9 |
| 0604 10 11 | Chave Estrela M10x11 |
| 0604 12 13 | Chave Estrela M12x13 |
| 0604 14 15 | Chave Estrela M14x15 |
| 0604 16 17 | Chave Estrela M16x17 |
| 0604 18 19 | Chave Estrela M18x19 |
| 0604 20 22 | Chave Estrela M20x22 |
| 0604 21 23 | Chave Estrela M21x23 |
| 0604 24 26 | Chave Estrela M24x26 |
| 0604 25 28 | Chave Estrela M25x28 |
| 0604 27 32 | Chave Estrela M27x32 |
| 0604 36 41 | Chave Estrela M36x41 |

| CÓD. MIX | DESCRIÇÃO |
|--------------|----------------------------|
| 0604 14 516 | Chave Estrela 1/4x5/16 |
| 0604 38 716 | Chave Estrela 3/8x7/16 |
| 0604 12 916 | Chave Estrela 1/2x9/16 |
| 0604 581 116 | Chave Estrela 5/8x11/16 |
| 0604 58 34 | Chave Estrela 5/8x3/4 |
| 0604 34 78 | Chave Estrela 3/4x7/8 |
| 0604 131 678 | Chave Estrela 13/16x7/8 |
| 0604 342 532 | Chave Estrela 3/4x25/32 |
| 0604 151 61 | Chave Estrela 15/16x1 |
| 0604 111 618 | Chave Estrela 1.1/16x1.1/8 |
| 0604 111 614 | Chave Estrela 1.1/16x1.1/4 |
| 0604 151 612 | Chave Estrela 1.5/16x1.1/2 |



| CÓD. MIX | DESCRIÇÃO |
|-----------|--|
| 0601 6 32 | Jogo chave Fixa M6-32 (medidas: 6x7 - 8x10 - 10x12 - 11x13 12x14 - 14x17 - 17x19 - 19x21 - 21x23 22x24 - 23x26 - 24x27 - 30x32mm) |



| CÓD. MIX | DESCRIÇÃO |
|-----------|--|
| 0604 6 32 | Jogo chave Estrela M6-32 (medidas: 6x7 - 8x9 - 10x11 - 12x13 14x15 - 16x17 - 17x19 - 19x22 - 21x23 22x24 - 27x30 - 30x32mm) |



| CÓD. MIX | DESCRIÇÃO |
|-----------|---|
| 0601 6 22 | Jogo chave Fixa M6-21 (medidas: 6x7 - 8x9 - 10x11 - 12x13 - 14x15 - 16x17 - 19x21mm) |



| CÓD. MIX | DESCRIÇÃO |
|-----------|--|
| 0604 6 22 | Jogo chave Estrela M6-23 (medidas: 6x7 - 8x9 - 10x11 - 12x13 - 14x15 - 16x17 - 17x19 - 21x23mm) |



Chave Allen MM



Chave Allen polegada

| CÓD. MIX | DESCRIÇÃO |
|------------|-------------------------|
| 0725 015 | Chave Allen 1,5mm curta |
| 0725 02 | Chave Allen 2mm curta |
| 0725 025 | Chave Allen 2,5mm curta |
| 0725 03 | Chave Allen 3mm curta |
| 0725 03 1 | Chave Allen 3mm longa |
| 0725 04 | Chave Allen 4mm curta |
| 0725 04 1 | Chave Allen 4mm longa |
| 0725 05 | Chave Allen 5mm curta |
| 0725 05 1 | Chave Allen 5mm longa |
| 0725 06 | Chave Allen 6mm curta |
| 0725 06 1 | Chave Allen 6mm longa |
| 0725 07 | Chave Allen 7mm curta |
| 0725 07 1 | Chave Allen 7mm longa |
| 0725 08 | Chave Allen 8mm curta |
| 0725 08 1 | Chave Allen 8mm longa |
| 0725 10 | Chave Allen 10mm curta |
| 0725 10 1 | Chave Allen 10mm longa |
| 0725 11 | Chave Allen 11mm curta |
| 0725 11 1 | Chave Allen 11mm longa |
| 0725 12 | Chave Allen 12mm curta |
| 0725 12 1 | Chave Allen 12mm longa |
| 0725 14 11 | Chave Allen 14mm curta |
| 0725 014 1 | Chave Allen 14mm longa |
| 0725 17 | Chave Allen 17mm curta |
| 0725 19 | Chave Allen 19mm curta |

| CÓD. MIX | DESCRIÇÃO |
|------------|------------------------|
| 0725 116 | Chave Allen 1/16 curta |
| 0725 332 | Chave Allen 3/32 curta |
| 0725 18 | Chave Allen 1/8 curta |
| 0725 18 1 | Chave Allen 1/8 longa |
| 0725 532 | Chave Allen 5/32 curta |
| 0725 532 1 | Chave Allen 5/32 longa |
| 0725 316 | Chave Allen 3/16 curta |
| 0725 316 1 | Chave Allen 3/16 longa |
| 0725 732 | Chave Allen 7/32 curta |
| 0725 14 | Chave Allen 1/4 curta |
| 0725 14 1 | Chave Allen 1/4 longa |
| 0725 516 | Chave Allen 5/16 curta |
| 0725 516 1 | Chave Allen 5/16 longa |
| 0725 38 | Chave Allen 3/8 curta |
| 0725 38 1 | Chave Allen 3/8 longa |
| 0725 716 | Chave Allen 7/16 curta |
| 0725 716 1 | Chave Allen 7/16 longa |
| 0725 12 11 | Chave Allen 1/2 curta |
| 0725 916 | Chave Allen 9/16 curta |
| 0725 58 | Chave Allen 5/8 curta |
| 0725 34 | Chave Allen 3/4 curta |



| CÓD. MIX | DESCRIÇÃO |
|--------------|---|
| 0695 177 003 | Chave Canivete Allen mm (medidas: 1,5 - 2 - 2,5 - 3 - 4 - 5 - 6 - 8mm) |



| CÓD. MIX | DESCRIÇÃO |
|--------------|---|
| 0695 177 005 | Chave canivete Allen polegadas (medidas: 1/4 - 7/32 - 3/16 - 5/64 - 3/32 - 7/64 - 1/8 - 9/64 - 5/32) |

| CÓD. MIX | DESCRIÇÃO |
|----------|--|
| 0725 001 | Jogo chave Allen mm curta (medidas: 1,5 - 2 - 2,5 - 3 - 4 - 5 - 6 - 8 - 10mm) |
| 0725 002 | Jogo chave Allen mm curta/ longa (medidas curtas: 1,5 - 2 - 2,5mm /medidas longas: 4 - 5 - 6 - 8 - 10mm) |
| 0725 003 | Jogo chave Allen polegada curta (medidas: 1/16 - 5/64 - 3/32 - 1/8 - 5/32 - 3/16 - 7/32 - 1/4 - 5/16) |
| 0725 004 | Jogo chave Allen polegada longa (medidas curtas: 5/64 - 3/32 /medidas longas: 1/8 - 5/32 - 3/16 - 7/32 - 1/4 - 5/16 - 3/8) |



Chave de fenda simples

| CÓD. MIX | DESCRIÇÃO |
|-------------|--------------------------------|
| 0619 18 3 | Chave de Fenda 1/8x3 (3x75) |
| 0619 18 4 | Chave de Fenda 1/8x4 (3x100) |
| 0619 18 5 | Chave de Fenda 1/8x5 (3x125) |
| 0619 18 6 | Chave de Fenda 1/8x6 (3x150) |
| 0619 316 3 | Chave de Fenda 3/16x3 (5x75) |
| 0619 316 4 | Chave de Fenda 3/16x4 (5x100) |
| 0619 316 5 | Chave de Fenda 3/16x5 (5x125) |
| 0619 316 6 | Chave de Fenda 3/16x6 (5x150) |
| 0619 14 4 | Chave de Fenda 1/4x4 (6x100) |
| 0619 14 5 | Chave de Fenda 1/4x5 (6x125) |
| 0619 14 6 | Chave de Fenda 1/4x6 (6x150) |
| 0619 14 8 | Chave de Fenda 1/4x8 (6x200) |
| 0619 14 10 | Chave de Fenda 1/4x10 (6x250) |
| 0619 516 6 | Chave de Fenda 5/16x6 (8x150) |
| 0619 516 8 | Chave de Fenda 5/16x8 (8x200) |
| 0619 516 10 | Chave de Fenda 5/16x10 (8x250) |
| 0619 38 6 | Chave de Fenda 3/8x6 (10x150) |
| 0619 38 8 | Chave de Fenda 3/8x8 (10x200) |
| 0619 38 10 | Chave de Fenda 3/8x10 (10x250) |
| 0619 38 12 | Chave de Fenda 3/8x12 (10x300) |
| 0619 12 10 | Chave de Fenda 1/2x10 (12x250) |
| 0619 12 12 | Chave de Fenda 1/2x12 (12x300) |



Chave de fenda cruzada (Phillips)

| CÓD. MIX | DESCRIÇÃO |
|-------------|---------------------------------|
| 0620 18 238 | Chave Phillips 1/8x2.3/8 (3x60) |
| 0620 18 4 | Chave Phillips 1/8x4 (3x100) |
| 0620 18 6 | Chave Phillips 1/8x6 (3x150) |
| 0620 316 3 | Chave Phillips 3/16x3 (5x75) |
| 0620 316 4 | Chave Phillips 3/16x4 (5x100) |
| 0620 316 5 | Chave Phillips 3/16x5 (5x125) |
| 0620 316 6 | Chave Phillips 3/16x6 (5x150) |
| 0620 316 8 | Chave Phillips 3/16x8 (5x200) |
| 0620 14 4 | Chave Phillips 1/4x4 (6x100) |
| 0620 14 5 | Chave Phillips 1/4x5 (6x125) |
| 0620 14 6 | Chave Phillips 1/4x6 (6x150) |
| 0620 14 10 | Chave Phillips 1/4x10 (6x250) |
| 0620 516 6 | Chave Phillips 5/16x6 (8x150) |
| 0620 516 8 | Chave Phillips 5/16x8 (8x200) |
| 0620 38 8 | Chave Phillips 3/8x8 (10x200) |



Chave canhão

| CÓD. MIX | DESCRIÇÃO |
|----------|-------------------|
| 0606 6 | Chave Canhão 6mm |
| 0606 7 | Chave Canhão 7mm |
| 0606 8 | Chave Canhão 8mm |
| 0606 9 | Chave Canhão 9mm |
| 0606 10 | Chave Canhão 10mm |
| 0606 11 | Chave Canhão 11mm |
| 0606 12 | Chave Canhão 12mm |
| 0606 13 | Chave Canhão 13mm |



Chave fenda philips "Toco"

| CÓD. MIX | DESCRIÇÃO |
|--------------|---------------------------------------|
| 0622 316 112 | Chave Phillips Toco 3/16x1.1/2 (5x38) |
| 0622 14 112 | Chave Phillips Toco 1/4x1.1/2 (6x38) |



Chave fenda simples "Toco"

| CÓD. MIX | DESCRIÇÃO |
|--------------|------------------------------------|
| 0621 316 112 | Chave Fenda Toco 3/16x1.1/2 (5x38) |
| 0621 14 112 | Chave Fenda Toco 1/4x1.1/2 (6x38) |
| 0621 516 2 | Chave Fenda Toco 5/16x1.1/2 (8x38) |



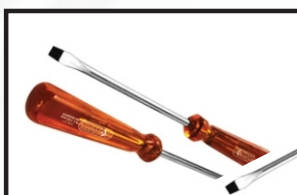
Chave Phillips

| CÓD. MIX | DESCRIÇÃO |
|-------------|------------------------------------|
| 0633 14 4 | Chave Phillips 1/4 X 4 - (6x100) |
| 0633 14 5 | Chave Phillips 1/4 X 5 - (6X125) |
| 0633 14 6 | Chave Phillips 1/4 X 6 - (6X125) |
| 0633 14 8 | Chave Phillips 1/4 X 8 - (6X200) |
| 0633 14 10 | Chave Phillips 1/4 X 10 - (6X250) |
| 0633 18 3 | Chave Phillips 1/8 X 3 - (3X75) |
| 0633 18 4 | Chave Phillips 1/8 X 4 - (3X100) |
| 0633 18 5 | Chave Phillips 1/8 X 5 - (3X125) |
| 0633 316 3 | Chave Phillips 3/16 X 3 - (5X75) |
| 0633 316 4 | Chave Phillips 3/16 X 4 - (5X100) |
| 0633 316 5 | Chave Phillips 3/16 X 5 - (5X125) |
| 0633 316 6 | Chave Phillips 3/16 X 6 - (5X150) |
| 0633 38 10 | Chave Phillips 3/8 X 10 - (10X250) |
| 0633 516 6 | Chave Phillips 5/16 X 6 - (8X150) |
| 0633 516 8 | Chave Phillips 5/16 X 8 - (8X200) |
| 0633 516 10 | Chave Phillips 5/16 X 10 - (8X250) |



Chave Canhão

| CÓD. MIX | DESCRIÇÃO |
|----------|------------------|
| 0632 6 | Chave Canhão M6 |
| 0632 7 | Chave Canhão M7 |
| 0632 8 | Chave Canhão M8 |
| 0632 9 | Chave Canhão M9 |
| 0632 10 | Chave Canhão M10 |
| 0632 11 | Chave Canhão M11 |
| 0632 12 | Chave Canhão M12 |



Chave Fenda

| CÓD. MIX | DESCRIÇÃO |
|-------------|---------------------------------|
| 0634 14 4 | Chave Fenda 1/4 X 4 - (6x100) |
| 0634 14 5 | Chave Fenda 1/4 X 5 - (6X125) |
| 0634 14 6 | Chave Fenda 1/4 X 6 - (6X125) |
| 0634 14 8 | Chave Fenda 1/4 X 8 - (6X200) |
| 0634 14 10 | Chave Fenda 1/4 X 10 - (6X250) |
| 0634 18 3 | Chave Fenda 1/8 X 3 - (3X75) |
| 0634 18 4 | Chave Fenda 1/8 X 4 - (3X100) |
| 0634 18 5 | Chave Fenda 1/8 X 5 - (3X125) |
| 0634 18 6 | Chave Fenda 1/8 X 6 - (3X150) |
| 0634 316 3 | Chave Fenda 3/16 X 3 - (5X75) |
| 0634 316 4 | Chave Fenda 3/16 X 4 - (5X100) |
| 0634 316 5 | Chave Fenda 3/16 X 5 - (5X125) |
| 0634 316 6 | Chave Fenda 3/16 X 6 - (5X150) |
| 0634 316 14 | Chave Fenda 3/16 X 14 - (5X350) |
| 0634 38 6 | Chave Fenda 3/8 X 6 - (10X150) |
| 0634 38 10 | Chave Fenda 3/8 X 10 - (10X250) |
| 0634 516 4 | Chave Fenda 5/16 X 4 - (8X100) |
| 0634 516 5 | Chave Fenda 5/16 X 5 - (8X125) |
| 0634 516 8 | Chave Fenda 5/16 X 8 - (8X200) |
| 0634 516 10 | Chave Fenda 5/16 X 10 - (8X250) |



Jogo de Bits ponta Dupla

| COD. | TAMANHO |
|----------|------------------|
| 0640 067 | 65mm c/ 10 bits |
| 0640 068 | 100mm c/ 10 bits |
| 0640 069 | 110mm c/ 10 bits |



Serra circular p/ madeira

| COD. | TAMANHO |
|----------|----------------------------------|
| 0640 061 | 24 dentes em Widea 235mm x25,4mm |
| 0640 056 | 24 dentes em Widea 4.3/8x20mm |
| 0640 057 | 24 dentes em Widea 7.1/4x 20mm |
| 0640 058 | 36 dentes em Widea 4.3/8x 20mm |



0633 002

Jogo chaves 5 peças

Fenda medidas - 3X75/5X100/5X150
Phillips medidas - 3X75/5X100



Jogo Serra Copo p/ Madeira 06 Pçs

| COD. | CONTÉM |
|----------|--|
| 0640 070 | 1 Serra 32mm 1 Serra 38mm 1 Serra 51mm 1 Serra 54mm 1 Sup. c/ broca 1 Chave Allen |



0633 003
0633 004

Jogo chaves 6 peças

Fenda medidas - 4X100/4X125/5X180
Phillips medidas - 3X100/4X120/5X180



Jogo Serra Copo p/ Madeira 11 Pçs

| COD. | CONTÉM |
|----------|---|
| 0640 071 | 8 Copos em aço carbono. Tamanhos: 19;22;25;29;38 44;51;64mm 1 Chave Allen 1 Adap. 5/16 1 Adap. 3/8 c/ Broca 1 Piloto de 1/4 |



0640 108

Jogo chaves de Fenda/Phillips - 02 pçs



Alicate Reto
p/ anéis externo
0623 001 2 - anéis 8-25
0623 001 3 - anéis 19-60



Alicate Curvo
p/ anéis externo
0623 002 2 - anéis 8-25
0623 002 3 - anéis 19-60



Alicate Reto
p/ anéis interno
0623 003 2 - anéis 8-25
0623 003 3 - anéis 19-60



Alicate Curvo
p/ anéis interno
0623 004 2 - anéis 8-25
0623 004 3 - anéis 19-60



0623 005 1
Telefone Bico Reto
6 polegadas



0623 005 2
Telefone Bico Reto
6 polegadas



0623 006 4
Universal 1.000v
8 polegadas



0623 007 1
Corte Diagonal
6 polegadas



0650 001
Tesoura Multiuso
10 polegadas



0623 011 1
Alicate Bomba d'água
10 pol



0623 020
Alicate Meia-cana extra
longo 13.1/2 polegadas



0623 021
Alicate Corta cabo
vergalhao 30 polegadas



Chave Ajuntável
0653 10 - 10 pol.
0653 12 - 12 pol.
0653 15 - 15 pol.



0623 017
Alicate
Balanceador



0623 019
Alicate para colocar
conectores Pop-Top



0623 018
Alicate Aplicador de mang.
espiral na tampa/ bomba
de combustível



0640 096
Tesoura de Aviação
corte reto 10"
profissional



0640 094
Tesoura Funileiro 10"
corte chapa



0640 095
Tesoura reta p/ metais
10" pol.



FERRAMENTAS

ALICATES / CHAVE DE RODA



» BELZER

Alicate Reto
p/ anéis externo
0623 001 - anéis 19-60
0623 001 1 - anéis 40-100



» BELZER

Alicate Curvo
p/ anéis externo
0623 002 - anéis 19-60
0623 002 1 - anéis 40-100



» BELZER

Alicate Reto
p/ anéis interno
0623 003 - anéis 19-60
0623 003 1 - anéis 40-100



» BELZER

Alicate Curvo
p/ anéis interno
0623 004 - anéis 19-60
0623 004 1 - anéis 40-100



» BELZER

0623 006
Alicate Universal
8 polegadas
1000V



» BELZER

0623 005
Alicate telefone
bico reto 6 polegadas
1000V



» BELZER

0623 006 1
Alicate eletricitista
8 polegadas
1000V



» BELZER

0623 006 2
Alicate tesoura
8 polegadas
1000V



» BELZER

0623 009
Alicate de Pressão
10 polegadas



» BELZER

0623 011
Alicate p/ Bomba
d'água 10 polegadas
1000V



» BELZER

Chave p/ tubos
0623 012 - 10 pol.
0623 013 - 12 pol.
0623 014 - 14 pol.
0623 015 - 18 pol.
0623 016 - 24 pol.



0624 004
Chave de roda cruz
17x19 e 31x34



0624 008
Espátula chata
18" (450mm)



0624 009
Espátula 18"
(450mm)



0624 001
Manípulo
3/4 (19,5mm) x 500



0624 002
Manípulo
13/16 (21mm) x 500



Chave de roda

| CÓD. MIX | DESCRIÇÃO |
|------------|---------------------|
| 0624 22 24 | Chave de Roda 22x24 |
| 0624 24 27 | Chave de Roda 24x27 |
| 0624 27 27 | Chave de Roda 27x27 |
| 0624 27 30 | Chave de Roda 27x30 |



0640 088

Alicate Universal
c/ Alivio de força 8"



0640 002

Alicate Universal
8 polegadas



0640 003

Alicate Universal
Isolação reforçada
8 polegadas



0640 004

Alicate Bico Reto
6 polegadas



0640 005

Alicate de Corte
6 polegadas



0640 090

Alicate de
Bico Chato



0640 089

Alicate de
Bico Redondo



0640 001

Alicate de Pressão
10 polegadas



0640 006

Alicate Bomba
d'água
10 polegadas



0695 072 - 500A

0695 086 - 1000A
Alicate Porta
Eletrodos



0640 093

Alicate p/ Abraçadeira
Elastica ou de Pressão



0640 091

Alicate Extra
Longo
bico reto 11"



0640 092

Alicate Extra
Longo
bico curvo 11"



0640 097

Alicate Tesoura
p/ Vergalhão 24"



0695 100

Alicate para
Abraçadeira
Homocinetica



0640 007

Alicate Reto
p/ Anéis internos
7 polegadas



0640 008

Alicate Curvo
p/ Anéis internos
7 polegadas



0640 009

Alicate Reto
p/ Anéis externos
7 polegadas



0640 010

Alicate Curvo
p/ Anéis externos
7 polegadas



Ferro de Soldar
0638 002 - 60W/220V



Chave Ajustável

| COD. | TAMANHO |
|----------|---------|
| 0640 011 | 6 Pol. |
| 0640 012 | 8 Pol. |
| 0640 013 | 10 Pol. |
| 0640 014 | 12 Pol. |



0623 010
Alicate de Pressao
p/ Solda tipo U



0639 001
Estilete Profissional
18mm



0639 002
Lâmina para Estilete
18mm - (cx. c/ 10 unid.)



0725 020
Flangeador para
cano de cobre
3/16 a 5/8



0725 021
Cortador para
cano de cobre
1/8 a 1.1/8



Arame solda 60% estanho X 40% chumbo
1,0 mm - cx azul
0638 005 Rolo 125g
0638 006 Rolo 500g
0638 004 Tubo 25g



Chave Torx em "L"

| CÓD. MIX | DESCRIÇÃO |
|-------------|-----------------------|
| 0695 177 7 | Chave L tipo Torx T7 |
| 0695 177 8 | Chave L tipo Torx T8 |
| 0695 177 9 | Chave L tipo Torx T9 |
| 0695 177 10 | Chave L tipo Torx T10 |
| 0695 177 15 | Chave L tipo Torx T15 |
| 0695 177 20 | Chave L tipo Torx T20 |
| 0695 177 25 | Chave L tipo Torx T25 |
| 0695 177 27 | Chave L tipo Torx T27 |
| 0695 177 30 | Chave L tipo Torx T30 |
| 0695 177 40 | Chave L tipo Torx T40 |
| 0695 177 45 | Chave L tipo Torx T45 |
| 0695 177 50 | Chave L tipo Torx T50 |
| 0695 177 55 | Chave L tipo Torx T55 |



Chave Torx reta c/ cabo

| CÓD. MIX | DESCRIÇÃO |
|-------------|------------------------|
| 0695 178 6 | Chave Torx c/ cabo T6 |
| 0695 178 7 | Chave Torx c/ cabo T7 |
| 0695 178 8 | Chave Torx c/ cabo T8 |
| 0695 178 10 | Chave Torx c/ cabo T10 |
| 0695 178 15 | Chave Torx c/ cabo T15 |
| 0695 178 20 | Chave Torx c/ cabo T20 |
| 0695 178 25 | Chave Torx c/ cabo T25 |
| 0695 178 27 | Chave Torx c/ cabo T27 |
| 0695 178 30 | Chave Torx c/ cabo T30 |
| 0695 178 40 | Chave Torx c/ cabo T40 |



Soquete tipo Torx T

| CÓD. MIX | DESCRIÇÃO |
|----------|-----------------------|
| 0613 20 | Soquete tipo Torx T20 |
| 0613 25 | Soquete tipo Torx T25 |
| 0613 27 | Soquete tipo Torx T27 |
| 0613 30 | Soquete tipo Torx T30 |
| 0613 40 | Soquete tipo Torx T40 |
| 0613 45 | Soquete tipo Torx T45 |
| 0613 50 | Soquete tipo Torx T50 |
| 0613 55 | Soquete tipo Torx T55 |



Jogo calibrador de folga em lâminas

| CÓD. MIX | DESCRIÇÃO |
|----------|---|
| 0695 027 | Calibre de folgas 0.05 A 1.00mm (medidas: 0,05-0,10-0,15-0,20-0,30-0,35-0,40 0,50-0,55-0,60-0,70-0,75-0,80-0,90-1mm) |



Chave canivete Torx c/ furo guia

| CÓD. MIX | DESCRIÇÃO |
|--------------|---|
| 0695 177 001 | Jogo chave Torx T9-T40 (medidas: T9-T10-T15-T20-T25-T27-T30-T40) |



Soquete tipo Torx E

| CÓD. MIX | DESCRIÇÃO |
|----------|-----------------------|
| 0610 14 | Soquete tipo Torx E14 |
| 0610 16 | Soquete tipo Torx E16 |
| 0610 18 | Soquete tipo Torx E18 |
| 0610 20 | Soquete tipo Torx E20 |



0690 012

Teste de pressão Bomba Injetora p/ Carros

Equipamento utilizado para medir a pressão da Bomba de Combustível do veículo. Acompanha Jogo c/ 17 mangueiras (SENDO DUAS NO PRÓPRIO CORPO); Manômetro de 4 polegadas com caixa de **AÇO INOX E GLICERINA** Escala de 0 A 12 BAR (0 A 175 PSI) com capa de Borracha para Proteção do Manômetro **ACOMPANHA JARRA DE 1 LITRO**



| CÓD. MIX | DESCRIÇÃO |
|--------------|---|
| 0695 177 006 | Jogo chave Torx T7-T40 (medidas: T7-T8-T9-T10-T15-T20-T25-T30-T40) |



0690 027

Caneta de polaridade com iluminação



Chave Combinada



Chave Fixa



Chave 'L'



Chave Estrela

| CÓD. MIX | DESCRIÇÃO |
|----------|---------------------|
| 0628 6 | Chave Combinada M6 |
| 0628 7 | Chave Combinada M7 |
| 0628 8 | Chave Combinada M8 |
| 0628 9 | Chave Combinada M9 |
| 0628 10 | Chave Combinada M10 |
| 0628 11 | Chave Combinada M11 |
| 0628 12 | Chave Combinada M12 |
| 0628 13 | Chave Combinada M13 |
| 0628 14 | Chave Combinada M14 |
| 0628 15 | Chave Combinada M15 |
| 0628 16 | Chave Combinada M16 |
| 0628 17 | Chave Combinada M17 |
| 0628 19 | Chave Combinada M19 |
| 0628 22 | Chave Combinada M22 |
| 0628 24 | Chave Combinada M24 |
| 0628 27 | Chave Combinada M27 |
| 0628 30 | Chave Combinada M30 |
| 0628 32 | Chave Combinada M32 |

| CÓD. MIX | DESCRIÇÃO |
|------------|--------------------|
| 0629 6 7 | Chave Fixa 6 x 7 |
| 0629 8 9 | Chave Fixa 8 x 9 |
| 0629 10 11 | Chave Fixa 10 x 11 |
| 0629 12 13 | Chave Fixa 12 x 13 |
| 0629 14 15 | Chave Fixa 14 x 15 |
| 0629 16 17 | Chave Fixa 16 x 17 |
| 0629 18 19 | Chave Fixa 18 x 19 |
| 0629 20 22 | Chave Fixa 20 x 22 |
| 0629 24 26 | Chave Fixa 24 x 26 |

| CÓD. MIX | DESCRIÇÃO |
|----------|---------------------|
| 0627 8 | Chave Biela 'L' M8 |
| 0627 9 | Chave Biela 'L' M9 |
| 0627 10 | Chave Biela 'L' M10 |
| 0627 11 | Chave Biela 'L' M11 |
| 0627 12 | Chave Biela 'L' M12 |
| 0627 13 | Chave Biela 'L' M13 |
| 0627 14 | Chave Biela 'L' M14 |
| 0627 15 | Chave Biela 'L' M15 |
| 0627 16 | Chave Biela 'L' M16 |
| 0627 17 | Chave Biela 'L' M17 |
| 0627 19 | Chave Biela 'L' M19 |

| CÓD. MIX | DESCRIÇÃO |
|------------|-----------------------|
| 0630 6 7 | Chave Estrela 6 x 7 |
| 0630 8 9 | Chave Estrela 8 x 9 |
| 0630 10 11 | Chave Estrela 10 x 11 |
| 0630 12 13 | Chave Estrela 12 x 13 |
| 0630 14 15 | Chave Estrela 14 x 15 |
| 0630 16 17 | Chave Estrela 16 x 17 |
| 0630 18 19 | Chave Estrela 18 x 19 |
| 0630 20 22 | Chave Estrela 20 x 22 |
| 0630 21 23 | Chave Estrela 21 x 23 |
| 0630 24 26 | Chave Estrela 24 x 26 |
| 0630 25 28 | Chave Estrela 25 x 28 |
| 0630 27 32 | Chave Estrela 27 x 32 |

| CÓD. MIX | DESCRIÇÃO |
|------------|-----------------------|
| 0628 11 16 | Chave Combinada 11/16 |
| 0628 121 | Chave Combinada 1/2 |
| 0628 516 | Chave Combinada 5/16 |
| 0628 58 | Chave Combinada 5/8 |
| 0628 716 | Chave Combinada 7/16 |



Jogo de Chave Combinada

| | |
|----------|---|
| 0628 001 | Jogo de chave Combinada c/ 10 peças Medidas: 06/08/09/10/11/13/14/17/19/22 |
|----------|---|



Jogo de Chave Estrela

| | |
|----------|---|
| 0630 001 | Jogo de chave Estrela c/ 8 peças Medidas: 6x7/8x9/10x11/12x13/14x15 16x17/18x19/20x22 |
|----------|---|



Jogo de Chave Fixa

| | |
|----------|--|
| 0629 001 | Jogo de chave Fixa c/ 8 peças Medidas: 6x7/8x9/10x11/12x13/14x15 16x17/18x19/20x22 |
|----------|--|



| Macho unitário | | |
|----------------|------------------------|--|
| Cód. Mix. | Medida | |
| 0659 81 125 | 8 x 1,25 Rosca grossa | |
| 0659 91 125 | 9 x 1,25 Rosca grossa | |
| 0659 101 125 | 10 x 1,25 Rosca grossa | |
| 0659 121 15 | 12 x 1,5 Rosca fina | |
| 0659 13 151 | 13 x 1,5 Rosca fina | |
| 0659 14 151 | 14 x 1,5 Rosca fina | |
| 0659 15 151 | 15 x 1,5 Rosca fina | |
| 0659 161 15 | 16 x 1,5 Rosca fina | |



Vira macho

| Cód. Mix. | Macho mm. | Macho pol. |
|-------------|-----------|------------|
| 0660 18 38 | M2 - M6 | 1/16 - 1/4 |
| 0660 316 12 | M3 - M12 | 1/8 - 1/2 |
| 0660 14 58 | M4 - M12 | 5/32 - 1/2 |
| 0660 516 78 | M6 - M20 | 1/4 - 3/4 |
| 0660 38 118 | M6 - M24 | 1/4 - 1 |



0674 626 14
Macho/Broca
p/ rosca vela 14X1,25



0659 ... (ver tabela)
Jogo de macho



0671 ...
Soquete + Guia p/ ferramenta
de rosca postíça
ver cartela
Ferramentas 05/06



0671 0
Chave universal p/ rosca
postíça 3 a 4MM

0671 007 1
Soquete + quia
p/ rosca postíça
7x1



0674 7 1
Macho p/ rosca postíça
7x1



Vira macho tipo T

| Cód. Mix. | Macho mm. | Macho pol. |
|-------------|-----------|-------------|
| 0661 18 316 | M4 - M8 | 5/32 - 5/16 |
| 0661 14 516 | M4 - M8 | 5/32 - 5/16 |
| 0061 516 38 | M8 - M10 | 5/16 - 3/8 |
| 0661 38 12 | M10 - M12 | 3/8 - 1/2 |



Vira macho tipo T c/ Catraca

| Cód. Mix. | Macho mm. | Macho pol. |
|-------------|-----------|------------|
| 0661 18 38 | M3 - M10 | 1/8 - 3/8 |
| 0661 316 12 | M5 - M12 | 3/16 - 1/2 |

| Jogo de Macho Milímetro | |
|-------------------------|------------------------|
| Cód. Mix. | Medida |
| 0659 4 07 | 4 x 0,7 Rosca grossa |
| 0659 5 08 | 5 x 0,8 Rosca grossa |
| 0659 6 1 | 6 x 1,0 Rosca grossa |
| 0659 7 1 | 7 x 1,0 Rosca grossa |
| 0659 8 125 | 8 x 1,25 Rosca grossa |
| 0659 9 125 | 9 x 1,25 Rosca grossa |
| 0659 10 1 | 10 x 1,0 Rosca fina |
| 0659 10 125 | 10 x 1,25 Rosca Fiat |
| 0659 10 15 | 10 x 1,5 Rosca grossa |
| 0659 12 125 | 12 x 1,25 Rosca Fiat |
| 0659 12 15 | 12 x 1,5 Rosca fina |
| 0659 12 175 | 12 x 1,75 Rosca grossa |
| 0659 13 15 | 13 x 15 Rosca fina |
| 0659 14 125 | 14 x 1,25 Rosca Fiat |
| 0659 14 15 | 14 x 1,5 Rosca fina |
| 0659 14 | 14 x 2,00 Rosca grossa |
| 0659 15 15 | 15 x 1,5 Rosca fina |
| 0659 16 15 | 16 x 1,5 Rosca fina |
| 0659 16 | 16 x 2,00 Rosca grossa |
| 0659 18 15 | 18 x 1,5 Rosca fina |
| 0659 18 | 18 x 2,5 Rosca grossa |

| Jogo de Macho Polegada | |
|------------------------|------------------------|
| Cód. Mix. | Medida |
| 0659 532 32 | 5/32 x 32 Rosca grossa |
| 0659 316 | 3/16 x 24 Rosca grossa |
| 0659 14 28 | 1/4 x 28 Rosca fina |
| 0659 14 20 | 1/4 x 20 Rosca grossa |
| 0659 516 24 | 5/16 x 24 Rosca fina |
| 0659 516 18 | 5/16 x 18 Rosca grossa |
| 0659 38 24 | 3/8 x 24 Rosca fina |
| 0659 38 16 | 3/8 x 16 Rosca grossa |
| 0659 716 20 | 7/16 x 20 Rosca fina |
| 0659 716 14 | 7/16 x 14 Rosca grossa |
| 0659 12 20 | 1/2 x 20 Rosca fina |
| 0659 12 13 | 1/2 x 13 Rosca grossa |
| 0659 916 18 | 9/16 x 18 Rosca fina |
| 0659 916 12 | 9/16 x 12 Rosca grossa |
| 0659 58 18 | 5/8 x 18 Rosca fina |
| 0659 58 11 | 5/8 x 11 Rosca grossa |

Acessórios p/ repuxador elétrico de laticia "Spotter"



0695 032
Carvão grafitado



0695 029
Ponteira para
repuxo fino - 1 ponta



0695 033
Ponteira para
vinco reta



0695 034
Ponteira para
vinco retorcida



0695 031
Ponteira para
repuxo fino - 3 pontas



0695 030
Arruela para
repuxo

TORQUÍMETRO/CH. VELA/SONDA LAMBDA (UNIVERSAL)



0631 001
Jogo de chave Allen longa
c/ 10 peças
(1.5/2/2.5/3/4/5/6/8/10)



0631 002
Jogo de chave Allen curta
c/ 10 peças
(1.5/2/2.5/3/3.5/4/5/6/8/10)



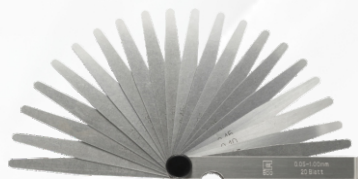
0631 005
Jogo de chave Allen
canivete c/ 10 peças
(1.5/2/2.5/3/4/5/6/8/10)



0631 003
Jogo de chave Torx c/ 9 peças
(T10/T15/T20/T25/T27)
(T30/T40/T45/T50)



0631 004
Jogo de chave Torx
canivete c/ 08 peças
(T10/T15/T20/T25/T27/T30/T40)



Calibre de folgas
0695 027 - 0.05 a 1.00mm 20 lâminas
0695 027 1 - 0.04 a 0.63mm 26 lâminas



0695 046
Pente de rosca
milímetro e polegada



0695 026
Paquímetro de ferro
150mm/6 polegadas



0640 120
Caneta Magnética
telescópica 24



0695 085
Jogo extrator de parafusos
(3 a 18mm/1/8 a 3/4)



0611 300 181
Serra bi-metal unique 18 dentes (Starrett)
0611 300 241
Serra bi-metal unique 24 dentes (Starrett)



0644 003
Lamina p/ arco de serra 18t (importado)



0644 004
Serra manual bi-metal 24t (importado)



0644 001
Arco de Serra
ajustável



0644 002
Arco de Serra mini
ajustável p/ serra de 8
a 12 polegadas



Martelo Unha
Carpinteiro
0642 015 - 22 mm
0642 016 - 27 mm



Martelo Unha
(cabo de fibra)
0640 072 - 25 mm
0640 073 - 27 mm



Marreta
0642 002 - 1 kg
0642 003 - 2 kg
0642 004 - 3 kg



Martelo de Borracha
0642 006 - 40 mm
0642 005 - 60 mm
0642 001 - 80 mm



0640 116
Chave p/ Esmerilhadeira



0611 8 1
Lima ENX 8
sem cabo importada

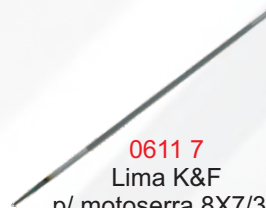


0611 8 2
Cabo
para lima



0611 8
Lima ENX 8
com cabo
(Marca K&F)

0611 8 3
Lima ENX 8
sem cabo
(Marca K&F)



0611 7
Lima K&F
p/ motosserra 8X7/32
sem cabo



Trena emborrachada c/ trava
0695 070 - 3 metros
0695 071 - 5 metros



0640 131
Jogo de chaves de vela - 06 pçs

SOQUETES/PONTAS MONTADAS/MULTIMETRO



Soq. sext. de impacto
longo encaixe de 1/2"
0645 11 - 11 MM
0645 23 - 23 MM



Soq. sext. de impacto
longo encaixe de 3/4"
0646 23 - 23 MM
0646 27 - 27 MM
0646 32 - 32 MM
0646 33 - 33 MM



Soq. sext. de impacto
longo encaixe de 1"
0647 24 - 24 MM
0647 27 - 27 MM
0647 30 - 30 MM



0646 001
Jogo de soquete de impacto
c/ 8 peças - 3/4"
(M - 17/19/21/22/23/24/27/30)



0643 001
Jogo de soquete 10 pçs 1/2 pol.
1 chave catraca 1/2
soquetes: (10/11/12/13/14
15/17/19/22/24)



0695 067 5
Jogo de pontas montadas
em óxido de alumínio 5 peças **Hastes 1/4**
3 Cônicas: 18x26,25; 25x38; 13x26mm
1 Cilíndrica: 24x14mm/1 Esférica: 24x24mm



0695 067 10
Jogo de pontas montadas
em óxido de alumínio 10 peças
Hastes 1/4: 3 Cônicas: 18x26,25; 25x38; 13x26mm
1 Cilíndrica: 24x14mm/1 Esférica: 24x24mm
Hastes 1/8: 3 Cônicas: 12x15; 13x20; 13x22mm
1 Cilíndrica: 12x14mm/1 Esférica: 12x12mm



Chave Grifo
0640 098 - 8"
0640 099 - 10"
0640 100 - 12"



Chave de roda tipo Cruz
0637 001
17x19x21x23 mm
0637 004
17x19x21 e espátula



Chave de Roda
Tipo L c/ Espátula
0637 002
L c/ espátula M17
0637 003
L c/ espátula M19



0646 001
Jogo de escovas circulares
3 peças



0695 074
Escova de aço
sem cabo

0695 073
Escova de aço
com cabo



0695 077
Almotolia metálica
300ml com ponta
flexível



0695 076
Pulverizador manual
plástico, aplicação de
insulfime



0640 074
Pulverizador costal manual
Compressão prévia
20 litros c/ 3 bicos.



0695 101
Aplicador de silicone
300 gramas



0690 044
Multímetro
Digital



0690 044 1
Alicate
Amperímetro Digital



KIT
Expositor p/ abraçadeiras
0904 05 - MCA

| Cod. MIX | Descrição | Qtd. |
|------------|-----------------------------------|-------|
| 0540 9 13 | ABRA. ACO CARBONO 9MM 9X13 | 50un. |
| 0540 12 16 | ABRA. ACO CARBONO 9MM 12X16 | 50un. |
| 0540 13 19 | ABRA. ACO CARBONO 9MM 13X19 | 50un. |
| 0540 14 22 | ABRA. ACO CARBONO 9MM 14X22 | 50un. |
| 0540 19 27 | ABRA. ACO CARBONO 9MM 19X27 | 50un. |
| 0540 22 32 | ABRA. ACO CARBONO 9MM 22X32 | 50un. |
| 0540 32 44 | ABRA. ACO CARBONO 9MM 32X40 | 50un. |
| 0540 38 51 | ABRA. ACO CARBONO 9MM 38X51 | 50un. |
| 0541 25 38 | ABRA. ACO CARBONO 14,7MM 28X38 | 50un. |
| 0541 32 44 | ABRA. ACO CARBONO 14,7MM 32X44 | 50un. |
| 0541 38 51 | ABRA. ACO CARBONO 14,7MM 38X51 | 50un. |
| 0541 44 57 | ABRA. ACO CARBONO 14,7MM 44X57 | 50un. |
| 0541 6 7 | ABRA. P/ MANG COMBUSTIVEL 6-7mm | 50un. |
| 0550 7 8 | ABRA. P/ MANG COMBUSTIVEL 7-8mm | 50un. |
| 0550 9 11 | ABRA. P/ MANG COMBUSTIVEL 9-11mm | 50un. |
| 0550 11 13 | ABRA. P/ MANG COMBUSTIVEL 11-13mm | 50un. |
| 0550 12 14 | ABRA. P/ MANG COMBUSTIVEL 12-14mm | 50un. |
| 0550 14 17 | ABRA. P/ MANG COMBUSTIVEL 14-17mm | 50un. |
| 4062 13 | Expositor para abraçadeiras | 01un. |



Caixa ferramentas

| | | | | | |
|---|--|---|--|--|--|
| 0958 3 3 Gavetas 40X20X16 (40 compr.) | 0958 3 50 3 Gavetas 50X20X16 (50 compr.) | 0958 5 5 Gavetas 40X20X21 (40 compr.) | 0958 5 50 5 Gavetas 50X20X21 (50 compr.) | 0958 7 50 7 Gavetas 50X20X25 (50 compr.) | 0958 7 501 7 Gavetas 50X20X25 (50 compr.) c/ roda e cabo. |
|---|--|---|--|--|--|



0956 001
Carro oficina
Largura - 40 cm
Altura - 85 cm
Profundidade - 64 cm
Peso - 14,5 kg
Carga Máxima - 80 kg



0956 002
Carro oficina c/ gaveta
Largura - 40 cm
Altura - 85 cm
Profundidade - 64 cm
Peso - 15,9 kg
Carga Máxima - 80 kg



0956 004
Carro oficina semifechado
Largura - 40 cm
Altura - 85 cm
Profundidade - 64 cm
Peso - 17,3 kg
Carga Máxima - 80 kg



0956 003
Carro oficina c/
gaveta plásticas
Largura - 40 cm
Altura - 85 cm
Profundidade - 64 cm
Peso - 19,8 kg
Carga Máxima - 80 kg



0956 005
Carro oficina fechado
Largura - 65 cm
Altura - 85 cm
Profundidade - 45 cm
Peso - 22,8 kg
Carga Máxima - 120 kg



0956 006
Carro oficina fechado
Largura - 65mm
Altura - 85mm
Profundidade - 45mm
Carga máxima 120 kg
Gavetas c/ fechamento único



0958 001
Carro esteira p/ mecânico
90x42x10



0703 006 018
Macaco jacaré
2 toneladas
(c/ maleta)



8695 004 123
Testador de baterias
Funções: estado de carga
estado motor de partida
funcionamento do
alternador



0690 042
Carregador de bateria
50A-12V com auxiliar
de partida
Carga lenta/rápida
extra rápida c/ um relógio



0690 043
Carregador de bateria
PORTÁTIL
50A-12V com auxiliar
de partida
Carga lenta/rápida
extra rápida c/ um relógio



0640 121
Cabo p/ bateria
600A - 2,5m



Rebolo cônico 4"
 0640 128 - Grão 36
 0640 129 - Grão 80
 0640 130 - Grão 120



Rebolo reto 6"
 0640 117 - Grão 24
 0640 118 - Grão 46
 0640 119 - Grão 60



0640 054
 Rebolo diamantado turbo 115mm (rosca m14)



0640 127
 KIT limas Rotativas p/ Aço com 05 peças encaixe de 1/4



0640 113
 Kit de acessórios p/ micro retifica 208 peças



0640 114
 Kit de acessórios p/ micro retifica 99 peças



0640 134
 Kit cabo extensor flexível e bits



0641 035
 Máquina montadora de coifa homocinética



0640 123
 Funil plástico com bico flexível



0640 124
 Jogo de abridor de rosca tarrachas e machos 20 pcs



0640 125
 KIT soquetes 21 peças

Importado
 CROMO VANÁDIO



0640 126
 KIT soquetes 32 peças

Importado
 CROMO VANÁDIO



0695 069
 Pé de galo (quadrada)



0695 068
 Pé de galinha (sextavada)

Composição dos jogo

16 Soq. Sextavados com encaixe de 1/2"
 Soquetes: 8,9,10,11,12,13,14,16,17,18,19,20,22,23,24,27mm
 01 Soq. 1/2x5/8 - 01 Soq. 1/2x13/16
 01 Adap. 3-way de 1/2
 01 Alça catraca - 01 Extensão de 125mm

Composição dos jogo

19 Soq. Sextavados com encaixe de 1/2"
 Soquetes: 8,9,10,11,12,13,14,15,16,17,18,19,20,21,22,24,27,30,32mm - 06 soq. Torx 10,11,12,14,16,18
 02 extensões: 125 e 250mm - 01 Junta articulada
 01 catraca reversível de 1/2 - Adap. 3-way de 1/2
 01- Soq. 1/2x5/8 - 01 Soq. 1/2x13/16



Brocas aço rápido milímetro

| | |
|----------|-----------------------------|
| 0635 1 | Broca Aço rápido HSS 1.0mm |
| 0635 15 | Broca Aço rápido HSS 1.5mm |
| 0635 2 | Broca Aço rápido HSS 2.0mm |
| 0635 25 | Broca Aço rápido HSS 2.5mm |
| 0635 3 | Broca Aço rápido HSS 3.0mm |
| 0635 35 | Broca Aço rápido HSS 3.5mm |
| 0635 4 | Broca Aço rápido HSS 4.0mm |
| 0635 45 | Broca Aço rápido HSS 4.5mm |
| 0635 5 | Broca Aço rápido HSS 5.0mm |
| 0635 55 | Broca Aço rápido HSS 5.5mm |
| 0635 6 | Broca Aço rápido HSS 6.0mm |
| 0635 65 | Broca Aço rápido HSS 6.5mm |
| 0635 7 | Broca Aço rápido HSS 7.0mm |
| 0635 75 | Broca Aço rápido HSS 7.5mm |
| 0635 8 | Broca Aço rápido HSS 8.0mm |
| 0635 85 | Broca Aço rápido HSS 8.5mm |
| 0635 9 | Broca Aço rápido HSS 9.0mm |
| 0635 95 | Broca Aço rápido HSS 9.5mm |
| 0635 10 | Broca Aço rápido HSS 10.0mm |
| 0635 105 | Broca Aço rápido HSS 10.5mm |
| 0635 11 | Broca Aço rápido HSS 11.0mm |
| 0635 12 | Broca Aço rápido HSS 12.0mm |
| 0635 125 | Broca Aço rápido HSS 12.5mm |
| 0635 13 | Broca Aço rápido HSS 13.0mm |
| 0635 14 | Broca Aço rápido HSS 14.0mm |
| 0635 16 | Broca Aço rápido HSS 16.0mm |



Brocas aço rápido polegada

| | |
|----------|-------------------------------------|
| 0636 116 | Broca Aço rápido HSS 1/16 polegadas |
| 0636 18 | Broca Aço rápido HSS 1/8 polegadas |
| 0636 316 | Broca Aço rápido HSS 3/16 polegadas |
| 0636 14 | Broca Aço rápido HSS 1/4 polegadas |
| 0636 516 | Broca Aço rápido HSS 5/16 polegadas |
| 0636 38 | Broca Aço rápido HSS 3/8 polegadas |
| 0636 716 | Broca Aço rápido HSS 7/16 polegadas |
| 0636 12 | Broca Aço rápido HSS 1/2 polegadas |
| 0636 916 | Broca Aço rápido HSS 9/16 polegadas |
| 0636 332 | Broca Aço rápido HSS 3/32 polegadas |
| 0636 532 | Broca Aço rápido HSS 5/32 polegadas |
| 0636 964 | Broca Aço rápido HSS 9/64 polegadas |



Encaixe

Brocas para concreto SDS Plus

| | |
|-----------|----------------------------------|
| 0654 5 1 | Broca p/ concreto SDS 5.0x110mm |
| 0654 5 2 | Broca p/ concreto SDS 5.0x160mm |
| 0654 6 1 | Broca p/ concreto SDS 6.0x110mm |
| 0654 6 2 | Broca p/ concreto SDS 6.0x160mm |
| 0654 6 3 | Broca p/ concreto SDS 6.0x210mm |
| 0654 6 4 | Broca p/ concreto SDS 6.0x260mm |
| 0654 8 1 | Broca p/ concreto SDS 8.0x110mm |
| 0654 8 2 | Broca p/ concreto SDS 8.0x160mm |
| 0654 8 3 | Broca p/ concreto SDS 8.0x210mm |
| 0654 8 4 | Broca p/ concreto SDS 8.0x260mm |
| 0654 8 5 | Broca p/ concreto SDS 8.0x450mm |
| 0654 10 1 | Broca p/ concreto SDS 10.0x110mm |
| 0654 10 2 | Broca p/ concreto SDS 10.0x160mm |
| 0654 10 3 | Broca p/ concreto SDS 10.0x260mm |
| 0654 10 4 | Broca p/ concreto SDS 10.0x450mm |
| 0654 12 1 | Broca p/ concreto SDS 12.0x160mm |
| 0654 12 3 | Broca p/ concreto SDS 12.0x450mm |



Encaixe comum

Brocas para concreto comum

| | |
|---------|--------------------------|
| 0654 5 | Broca p/ concreto 5.0mm |
| 0654 6 | Broca p/ concreto 6.0mm |
| 0654 8 | Broca p/ concreto 8.0mm |
| 0654 10 | Broca p/ concreto 10.0mm |
| 0654 12 | Broca p/ concreto 12.0mm |



Brocas ponta de Titanium

| | |
|----------|---|
| 0649 1 | Broca Aço rápido HSS autocentrante c/ponta de Titanium 1.0mm |
| 0649 15 | Broca Aço rápido HSS autocentrante c/ponta de Titanium 1.5mm |
| 0649 2 | Broca Aço rápido HSS autocentrante c/ponta de Titanium 2.0mm |
| 0649 25 | Broca Aço rápido HSS autocentrante c/ponta de Titanium 2.5mm |
| 0649 3 | Broca Aço rápido HSS autocentrante c/ponta de Titanium 3.0mm |
| 0649 35 | Broca Aço rápido HSS autocentrante c/ponta de Titanium 3.5mm |
| 0649 4 | Broca Aço rápido HSS autocentrante c/ponta de Titanium 4.0mm |
| 0649 45 | Broca Aço rápido HSS autocentrante c/ponta de Titanium 4.5mm |
| 0649 5 | Broca Aço rápido HSS autocentrante c/ponta de Titanium 5.0mm |
| 0649 52 | Broca Aço rápido HSS autocentrante c/ponta de Titanium 5.2mm |
| 0649 55 | Broca Aço rápido HSS autocentrante c/ponta de Titanium 5.5mm |
| 0649 6 | Broca Aço rápido HSS autocentrante c/ponta de Titanium 6.0mm |
| 0649 62 | Broca Aço rápido HSS autocentrante c/ponta de Titanium 6.2mm |
| 0649 65 | Broca Aço rápido HSS autocentrante c/ponta de Titanium 6.5mm |
| 0649 7 | Broca Aço rápido HSS autocentrante c/ponta de Titanium 7.0mm |
| 0649 75 | Broca Aço rápido HSS autocentrante c/ponta de Titanium 7.5mm |
| 0649 8 | Broca Aço rápido HSS autocentrante c/ponta de Titanium 8.0mm |
| 0649 85 | Broca Aço rápido HSS autocentrante c/ponta de Titanium 8.5mm |
| 0649 9 | Broca Aço rápido HSS autocentrante c/ponta de Titanium 9.0mm |
| 0649 95 | Broca Aço rápido HSS autocentrante c/ponta de Titanium 9.5mm |
| 0649 10 | Broca Aço rápido HSS autocentrante c/ponta de Titanium 10.0mm |
| 0649 105 | Broca Aço rápido HSS autocentrante c/ponta de Titanium 10.5mm |
| 0649 109 | Broca Aço rápido HSS autocentrante c/ponta de Titanium 10.9mm |
| 0649 11 | Broca Aço rápido HSS autocentrante c/ponta de Titanium 11.0mm |
| 0649 117 | Broca Aço rápido HSS autocentrante c/ponta de Titanium 11.7mm |
| 0649 12 | Broca Aço rápido HSS autocentrante c/ponta de Titanium 12.0mm |
| 0649 125 | Broca Aço rápido HSS autocentrante c/ponta de Titanium 12.5mm |
| 0649 13 | Broca Aço rápido HSS autocentrante c/ponta de Titanium 13.0mm |
| 0649 14 | Broca Aço rápido HSS autocentrante c/ponta de Titanium 14.0mm |
| 0649 16 | Broca Aço rápido HSS autocentrante c/ponta de Titanium 16.0mm |



0640 132

Broca Cônica
escalonada 4mm a 20mm
(aço rápido)



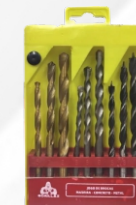
0654 001

Jogo de brocas
3 pontas p/ madeira



0654 002

Jogo de brocas
de videa 6 pcs



0654 002

Jogo de brocas
mistas 9pcs

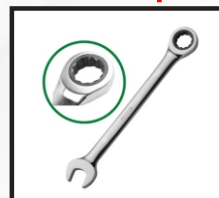


Chave combinada

| CÓD. MIX | DESCRIÇÃO |
|----------|----------------------|
| 0600 6 | Chave Combinada M6 |
| 0600 7 | Chave Combinada M7 |
| 0600 8 | Chave Combinada M8 |
| 0600 9 | Chave Combinada M9 |
| 0600 10 | Chave Combinada M10 |
| 0600 11 | Chave Combinada M11 |
| 0600 12 | Chave Combinada M12 |
| 0600 13 | Chave Combinada M13 |
| 0600 14 | Chave Combinada M14 |
| 0600 15 | Chave Combinada M15 |
| 0600 16 | Chave Combinada M16 |
| 0600 17 | Chave Combinada M17 |
| 0600 18 | Chave Combinada M18 |
| 0600 19 | Chave Combinada M19 |
| 0600 20 | Chave Combinada M20 |
| 0600 21 | Chave Combinada M21 |
| 0600 22 | Chave Combinada M22 |
| 0600 23 | Chave Combinada M23 |
| 0600 24 | Chave Ccombinada M24 |
| 0600 25 | Chave Combinada M25 |
| 0600 26 | Chave Combinada M26 |
| 0600 27 | Chave Combinada M27 |
| 0600 30 | Chave Combinada M30 |

| CÓD. MIX | DESCRIÇÃO |
|------------|------------------------|
| 0600 516 | Chave Combinada 5/16 |
| 0600 716 | Chave Combinada 7/16 |
| 0600 12 1 | Chave Combinada 1/2 |
| 0600 141 | Chave Combinada 1/4 |
| 0600 916 | Chave Combinada 9/16 |
| 0600 58 | Chave Combinada 5/8 |
| 0600 11 16 | Chave Combinada 11/16 |
| 0600 34 | Chave Combinada 3/4 |
| 0600 13 16 | Chave Combinada 13/16 |
| 0600 78 | Chave Combinada 7/8 |
| 0600 15 16 | Chave Combinada 15/16 |
| 0600 1 | Chave Combinada 1 |
| 0600 1 116 | Chave Combinada 1.1/16 |
| 0600 1 18 | Chave Combinada 1.1/8 |
| 0600 1 316 | Chave Combinada 1.3/16 |
| 0600 1 14 | Chave Combinada 1.1/4 |
| 0600 1 516 | Chave Combinada 1.5/16 |
| 0600 1 38 | Chave Combinada 1.3/8 |
| 0600 1 12 | Chave Combinada 1.1/2 |

Importado



Chave Combinada c/ catraca

| CÓD. MIX | DESCRIÇÃO |
|----------|---------------------------------|
| 0640 082 | Chave Combinada c/ catraca 10MM |
| 0640 083 | Chave Combinada c/ catraca 10MM |
| 0640 084 | Chave Combinada c/ catraca 10MM |
| 0640 078 | Chave Combinada c/ catraca 10MM |
| 0640 079 | Chave Combinada c/ catraca 10MM |
| 0640 085 | Chave Combinada c/ catraca 10MM |
| 0640 086 | Chave Combinada c/ catraca 10MM |
| 0640 087 | Chave Combinada c/ catraca 10MM |
| 0640 080 | Chave Combinada c/ catraca 10MM |
| 0640 081 | Chave Combinada c/ catraca 10MM |



| CÓD. MIX | DESCRIÇÃO |
|-----------|--|
| 0600 6 32 | Jogo chave comb. M6-32 (medidas: 6 - 7 - 8 - 9 - 10 - 11 - 13 - 14 17 - 19 - 22 - 24 - 27 - 30 - 32mm) |



| CÓD. MIX | DESCRIÇÃO |
|----------|--|
| 0648 001 | Jogo chave comb.c/ catraca SPEDDY M8-19 (medidas: 8 - 10 - 12 - 13 - 14 - 15 - 17 - 19mm) |



0695 087
Coletor de óleo
50Lts. c/ carrinho



0695 088
Coletor de óleo
30Lts. c/ carrinho



0695 089
Coletor de óleo
50Lts. c/ puxador



FERRAMENTAS

MARTELOS / CHAVE BIELA



BELZER

Chave meia-lua

| CÓD. MIX | DESCRIÇÃO |
|------------|----------------------|
| 0603 11 13 | Chave Meia Lua 11x13 |
| 0603 14 16 | Chave Meia Lua 14x16 |
| 0603 15 17 | Chave Meia Lua 15x17 |



BELZER

Chave "L" (Biela)

| CÓD. MIX | DESCRIÇÃO |
|----------|-------------|
| 0605 8 | Chave L M8 |
| 0605 9 | Chave L M9 |
| 0605 11 | Chave L M11 |
| 0605 12 | Chave L M12 |
| 0605 13 | Chave L M13 |
| 0605 14 | Chave L M14 |
| 0605 15 | Chave L M15 |
| 0605 16 | Chave L M16 |
| 0605 17 | Chave L M17 |
| 0605 18 | Chave L M18 |
| 0605 19 | Chave L M19 |

| CÓD. MIX | DESCRIÇÃO |
|------------|---------------|
| 0605 38 | Chave L 3/8 |
| 0605 716 | Chave L 7/16 |
| 0605 916 | Chave L 9/16 |
| 0605 11 16 | Chave L 11/16 |
| 0605 34 | Chave L 3/4 |



0642 011
Martelo Pena 300 gramas



0642 012
Martelo Pena 400 gramas



0642 010
Martelo Bola 500 gramas
(Importado)



0642 013
Martelo Pena Reta 280 gramas



0642 014
Martelo Pena Cruzada 280 gramas



SATA

0642 007
Jogo chapeador
6 peças

| Composição dos jogo | |
|--|--|
| - 01 Tasso trilho; | |
| - 01 Tasso curvado; | |
| - 01 Tasso simples; | |
| - 01 Tasso com empunhadreira; | |
| - 01 Martelo chapeador – Faces planas; | |
| - 01 Martelo chapeador – ponta curta 260g; | |



Chave TORX c/ Cabo
(Importado)

| CÓD. MIX | DESCRIÇÃO |
|----------|------------------|
| 0631 006 | Chave Tork - T10 |
| 0631 007 | Chave Tork - T15 |
| 0631 008 | Chave Tork - T20 |
| 0631 009 | Chave Tork - T25 |
| 0631 010 | Chave Tork - T27 |
| 0631 011 | Chave Tork - T30 |



Chave poligonal aberta

| CÓD. MIX | DESCRIÇÃO |
|------------|------------------------------|
| 0602 9 11 | Chave Poligonal aberta 9x11 |
| 0602 10 12 | Chave Poligonal aberta 10x12 |
| 0602 13 14 | Chave Poligonal aberta 13x14 |
| 0602 15 17 | Chave Poligonal aberta 15x17 |
| 0602 16 18 | Chave Poligonal aberta 16x18 |
| 0602 19 21 | Chave Poligonal aberta 19x21 |



Chave poligonal aberta

| CÓD. MIX | DESCRIÇÃO |
|------------|------------------------------|
| 0602 11 13 | Chave Poligonal aberta 11x13 |
| 0602 14 17 | Chave Poligonal aberta 14x17 |
| 0602 17 19 | Chave Poligonal aberta 17x19 |



0657 009

Jogo de ferramentas 110 peças



0643 004

Jogo de ferramentas 110 peças



Composição dos jogo

- 01 Alicate de corte diagonal 6"
- 01 Alicate de bico meia-cana 8"
- 01 Alicate universal
- 01 Adaptador para bits com cabo e catraca encaixe de 1/4"
- 40 Bits com encaixe de 1/4" sendo:
- 07 Bits fenda: 3,5 (02 peças) - 4 (02 peças) - 5,5 - 6,5 - 8 mm
- 03 Bits quadradas: S1 - S2 - S3
- 08 Bits phillips: #0 (02 peças) - #1 (02 peças) - #2 (02 peças) - #3 (02 peças)
- 02 Adaptadores
- 07 Bits torx: T10 - T15 - T20 - T25 - T27 - T30 - T40
- 03 Bits pozidriv: PZ1 - PZ2 - PZ3
- 04 Bits tri-wing: 1 a 4
- 06 Bits hexagonais: 2 a 7 mm
- 01 Cabo T de 10" com extensão encaixe de 1/2"
- 01 Catraca reversível de 10" com encaixe de 1/2"
- 01 Catraca reversível de 6" com encaixe de 1/4"
- 02 Chaves de fenda: 5,5 x 75 mm - 6,5 x 100mm
- 02 Chaves phillips: #1 x 75 mm - #2 x 100 mm
- 11 Chaves combinadas: 8 a 15 mm e 17 a 19 mm
- 08 Chaves hexagonais: 1,5 - 2 - 2,5 - 3 - 4 - 5 - 5,5 - 6 mm
- 01 Extensão de 5" com encaixe de 1/2"
- 01 Extensão de 2" com encaixe de 1/4"
- 01 Extensão de 4" com encaixe de 1/4"
- 01 Extensão flexível 6" 1/4"(M) x 1/4"(F)
- 01 Junta universal com encaixe de 1/2"
- 01 Junta universal com encaixe de 1/4"
- 02 Soquetes de vela: 16 mm e 21 mm
- 15 Soquetes sextavados com encaixe de 1/2": 10 a 15mm e 17 a 24mm e 27mm
- 11 Soquetes sextavados com encaixe de 1/4": 4 a 14 mm
- 01 Suporte para as chaves hexagonais
- 04 Suportes para os bits
- 01 Maleta com berços e identificação de medidas

Composição dos jogo

- 01 porta-chaves allen / hexagonais
- 04 porta-bits
- 01 alicate corte diagonal 6" em aço carbono
- 01 alicate de bico meia-cana 6" em aço carbono
- 01 alicate bomba d'água 10" em aço carbono
- 02 chaves de fenda em aço carbono (5,0 mm x 75 mm (3/16" x 3") 6,3 mm x 100 mm (1/4" x 4"))
- 02 chaves phillips em aço carbono (5,0 mm x 75 mm (N° 1 - 3/16" x 3") 6,3 mm x 100 mm (N° 2 - 1/4" x 4"))
- 08 chaves allen/hexagonais aço carbono: 1,5mm, 2mm, 2,5mm, 3mm 4mm, 5mm, 5,5mm e 6mm
- 11 chaves combinadas: 8 a 15 mm e 17 a 19 mm
- 15 soquetes encaixe 1/2" aço carbono: 10 a 15mm e 17 a 24mm e 27mm
- 01 catraca encaixe 1/2"
- 01 extensão 5" em aço carbono encaixe 1/2"
- 01 junta universal em aço carbono encaixe 1/2"
- 01 cabo T em aço carbono encaixe 1/2" x 10
- 02 soquetes para vela de ignição em aço carbono: 16mm e 21mm
- 11 soquetes em aço carbono encaixe 1/4": 4mm a 14mm
- 01 catraca encaixe 1/4"
- 01 extensão em aço carbono 2" encaixe 1/4"
- 01 extensão em aço carbono 4" encaixe 1/4"
- 01 extensão flexível 6" em aço carbono encaixe 1/4"
- 01 junta universal em aço carbono encaixe 1/4"
- 01 cabo adaptador para bits com catraca em aço carbono encaixe 1/4"
- bits fabricados em 40Cr com encaixe 1/4" sendo:
- 07 fenda (3,5 mm (2 peças), 4mm (2 peças), 5,5mm, 6,5mm e 8mm)
- 08 phillips (N° 0, N° 1, N° 2 e N° 3 (2 peças cada)
- 06 allen: 2mm a 7mm
- 03 quadrados (S1, S2 e S3), 7 hexalobular (T10, T15, T20, T25, T27, T30 e T40)
- 03 pozidrive (PZ1, PZ2 e PZ3), 4 três pontas (1, 2, 3 e 4) e 2 adaptadores.

TORQUÍMETRO/CH. VELA/SONDA LAMBDA (UNIVERSAL)



N° Raven
entre parênteses

0626 003 (100070)

Transferidor (chave goniométrica) encaixe quadrado de 1/2 para torques angulares braço flexível com ponta magnética escala de 5 em 5 graus **torque máximo 500 Nm**



0626 004 (100075)

Transferidor (chave goniométrica) encaixe quadrado de 1/2 para torques angulares braço flexível com ponta magnética escala de 5 em 5 graus **torque máximo 1.300 Nm**



0626 006 (100300)

Torquímetro de estalo com encaixe de 1/2" e escala com 4 unidades diferentes para ajuste do torque: de 3 a 14 **Kgf.m** de 25 a 135 **Nm** de 20 a 100 **lb.ft (libra x pé)** de 200 a 1200 **lb.in (libra x polegada)** Comprimento: 538mm



0626 009 (101001)

Chave de vela com encaixe de 1/2" e sextavado de 21mm Comprimento 90mm



0626 007 (100500)

Torquímetro de estalo com encaixe de 1/2" e escala com 4 unidades diferentes para ajuste do torque: de 7 a 35 **Kgf.m** de 70 a 330 **Nm** de 50 a 250 **lb.ft (libra x pé)** de 600 a 3000 **lb.in (libra x polegada)** Comprimento 825mm



0626 008 (100550)

Torquímetro de estalo com encaixe de 3/4" e escala com 4 unidades diferentes para ajuste do torque: de 7 a 35 **Kgf.m** de 70 a 330 **Nm** de 50 a 250 **lb.ft (libra x pé)** de 600 a 3000 **lb.in (libra x polegada)** Comprimento 825mm



0626 010 (101003)

Chave de vela cabo T com soquete móvel sextavado de 16mm Comprimento 260mm



0626 011 (101003)

Chave de vela cabo T com soquete móvel sextavado de 21mm Comprimento 260mm



0626 013 (101006)

Chave de vela longa sextavada 14mm e encaixe de 1/2" para motores Renault 1.0 16V Peugeot 206 1.0 16V/Nissar March Ford KA/New Fiesta 12V 3 Cilindros



0626 012 (101005)

Chave de vela longa sextavada de 16mm e encaixe de 1/2", para Chevette/Escort/Del Rey/Belina **motor CHT** Gol 1000 16V/Palio 1.6 16V/Fire 1.0/1.3 16V/Ka/Fiesta, Golf 99.../Marea/Audi A3 motores de 16V e 20V, em geral.



0626 017 (101010)

Chave especial, tipo soquete, estriada de 22 mm, aberta, para sonda lambda. encaixe quadrado de 1/2" e sextavado externo de 24 mm **p/ soltar sondas lambda**



0626 016 (101009)

Chave especial articulada, estriada de 22 mm, aberta, para sonda lambda. Encaixe de 1/2", para uso a 90° em lugares de difícil acesso



0626 018 (101207)

Brunidor da camisa do cilindro (abertura de 70 a 50 mm) para veículos de passeio. Utiliza pedras abrasivas de carbureto de silício, Grana 120.



0626 019 (101208)

Pedra avulsa para o brunidor de camisas 101207. Carbureto de silício e grana 120.



0626 020 (101209)

Feltro avulso para o brunidor de camisas 101207



0624 010

Kit espátulas para acab. internos/remov. grampos



0626 195 (107200)

Kit espátulas para acab. internos/remov. grampos

ALICATES/SUPORTES/EXTRATORES (UNIVERSAL)



0626 022 (101215)
Alicate para abraçadeiras elásticas dos sistemas de arrefecimento ar condicionado (perfil chato)



0626 023 (101216)
Alicate para abraçadeiras de aço com encaixe "clik"sim das mangueiras de filtro de ar e tubulação de combustível da linha Fiat.



0626 024 (101218)
Alicate para abraçadeiras elásticas do sistema de arrefecimento (perfil redondo)



0626 194 (101214)
Alicate para sacar cabo de vela universal



0626 189 (101221)
Alicate para travas de engate rápido linha de combustível



0623 018
Aplicador de mang. espiral na tampa e na bomba de combustível



0623 019
Alicate para colocar conectores pop-top (Quick)



0626 191 (101700)
Conj. c/ 8 Pinos p/ travar tensionadores de correias dentadas correntes de distribuição de motores
Medidas: 0,79mm a 3,5mm de diâmetro



0626 015 (101008)
Ferramenta ajustável para travar volante. Aplicada no local de fixação do motor de partida, indicada p/ KA/New Fiesta 1.0 12V 3 cc e veículos onde for elevado o torque de aperto do parafuso da polia da arv. de manivelas



0690 027
Caneta de polaridade com iluminação



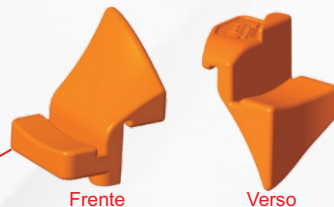
0626 026 (101515)
Suporte para sustentação de motores linha leve capacidade 250 Kg/comprimento 1660 mm
Altura: min. 345 mm/ max.445 mm
largura (chapa Lat.) 247 mm



0626 025 (101219)
Extrator e instalador dos retentores de válvulas do Gol e Parati 1.0 16V Corsa 1.0/1.6 16V, Vectra 2.0/2.2 16V, Marea (todos) e motores 16V e 20V em geral.

Remoção

Instalação



Frente

Verso

0626 164 (101014)
Ferram. p/ remover e instalar correias Poly-V elásticas (que não usam tensionador) motores: VW EA 111 VHT/Ford Sigma GM Ecotec 1.6/1.8 16V e outros que usam correias poly-V



0626 181 (101011)
Ferram. p/ comprimir molas de válvulas motores: 8V/12V/16V/20V

Tabela de aplicação ao lado

| Montadora | Motores |
|-----------------|---|
| FIAT | Fiasa/Sevel 1.0/1.3/1.5/1.6 8V |
| | Fire 1.0/1.3/1.4 8V-1.0/1.3 16V |
| | 2.0 8V/16V Tempra/Tipo-2.0/2.4 20V |
| Ford | Zetec 1.0/1.6 8V-Zetec Rocam 1.8/2.0 16V |
| GM | 1.0/1.6 16V-2.0/2.2/2.4 16V*Exceto Ecotec |
| VW | AP 1.6/1.8/2.0 8V-AT 1.0 8V/16V-1.8 20V |
| Audi | 1.6 8V/1.8 20V |
| Peugeot/Citroen | 1.0/1.4/1.6/1.8/2.0 16V |
| Renaut | 1.0/1.6/2.0 16V |
| Toyota | 1.6/1.8/2.0 16V |

SUSPENSÃO/ELÉTRICA (UNIVERSAL)



0626 190 (103008)
Extrator e instalador de bancada p/ bucha susp. das bandejas dianteiras Gol/Parati/Saveiro até G4 Monza todos



0626 031 (103195)
Extrator a percussão para a homocinética de veículos de passeio.



0626 027 (103003)
Par de encolhedores de molas suspensões diant. do tipo **MacPherson** encaixe sextavado 19mm p/ uso com chave pneumática ou catraca manual de curso de 330mm molas entre 100 e 206 mm c/ espessura **max. 19mm** Ducato/Boxer/Jumper (Nova S10 **sem blindagem**) e demais veículos com molas nas medidas acima



0626 188 (103007)
Par de encolhedores de molas suspensões diant. do tipo **MacPherson** encaixe quadrado 1/2" p/ uso com chave pneumática ou catraca manual de curso de 250mm molas entre 100 e 206 mm c/ espessura **max. 17mm**
***Não atende molas de Blindados/utilitários**



0626 029 (103016)
Alicate para aplicar abraçadeiras (tipo ponte) das coifas das juntas homocinéticas



0626 028 (103005)
Alicate para a trava da homocinética



0626 032 (103326)
Ferramenta para aplicação das abraçadeiras (tipo lingüeta) das juntas homocinéticas das semi-árvores do Uno/Elba/Prêmio.



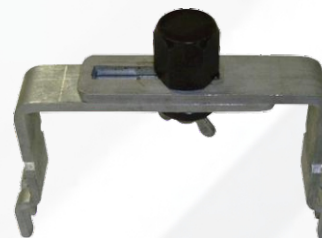
0626 033 (105001)
Chave especial auto-ajustável, com encaixe de 1/2", para juntas axiais da caixa de direção (rótulas), com diâmetros entre 36mm e 41mm.



0626 035 (107700)
Cavalete pequeno 300 a 500mm, para 2 toneladas
automóveis e utilitários leves



0626 036 (107701)
Cavalete médio 500 a 700mm, para 4 toneladas
pick-up e caminhões leves



0626 038 (108003)
Chave de garras com abertura regulável, para soltar as porcas plásticas do conjunto bóia e bomba de combustível de automóveis. Abertura mín. 118 mm e máx. de 185 mm.

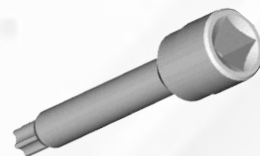


0626 037 (108001)
Soquete especial estriado com 33 dentes e sextavado de 25mm, para a polia com catraca da marca INA, de alternadores Valeo e Bosch. Utilizar com chave Torx T50 ou multidentada de 10mm, não fornecidas pela Raven.

MOTORES DIVERSOS



0626 041 (111002)
 Ferramenta para travar a polia da árvore de manivelas motores:
EA-111 Gol/Parati 1.0 8/16V
 Fox 1.0 8V/Polo 1.0 16V
EA-211 1.0 12V 3 Cil./MPI/TSI 1.4 16V
TSI/TFSI 1.6 16V



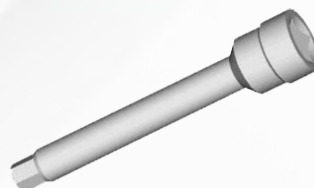
0626 042 (111006)
 Chave especial de 10,4mm (Torx reto) encaixe de 1/2", para os parafusos do cabeçote motores: **EA-113** Golf 99...01 1.6/1.8/1.8 20V Turbo
Ford KA/New Fiesta 1.0 12V 3 Cil
 Audi A3/A4



0626 043 (111007)
 Ferramenta para posicionar em sincronismo polias das árvores de comando de válvulas motores: **AT** 1.0 16V Gol/Parati/Polo Classic aspirado ou turbo



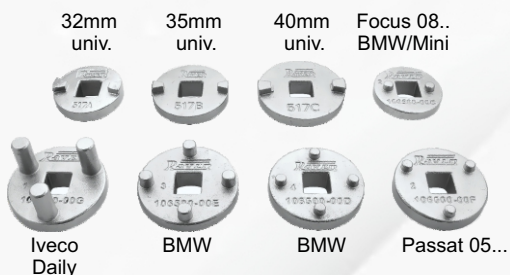
0626 047 (111024)
 Chave estriada de 12mm e encaixe de 1/2", para os parafusos de motores: **VW-AP**
 Golf 1.6/2.0 01.../Passat 1.8/2.0
 Corolla 1.6/1.8 16V 03.../MB Sprinter 01...12
 e para soltar amortecedor dianteiro do Omega



0626 048 (111025)
 Chave com ponta sextavada (allen) de 10mm e encaixe de 1/2", para os parafusos do cabeçote Nissan March 1.0 12V
 L200/Pajero 2.5/2.8 8V



0626 040 (111001)
 Pinos para posicionar em sincronismo as polias das árvores de comando de válvulas Gol/Parati/Polo 1.0 16V
motor EA-111



0626 193 (106500)
 Conj. de ferramentas c/ 8 adaptadores para retornar êmbolos de pinças de freios de estacionamento que tem acionamento diretamente nas pastilhas. Atende também casos em que a pinça esquerda, tem rosca esquerda. Ex. Fiat Stilo



0626 034 (106518)
 Ferramenta para retornar o êmbolo da pinça de freio a disco traseiro, de veículos em que o freio de estacionamento, tem acionamento direto nas pastilhas. Atende também casos em que a pinça esquerda, tem rosca esquerda. Ex. Fiat Stilo.
medidas 32/35/40mm



0626 039 (108511)
 Ferramenta para extrair o parafuso de campo do dínamo, com 3 pontas: Fenda Phillips e Torx.

MOTOR/CÂMBIO/SUSPENSÃO (VW)



0626 051 (111034)
Ferramenta para travar a polia da bomba d'água dos motores VW AP 1.6/1.8/2.0 Fiat c/ parafuso sex. 13mm a partir de 12/09



0626 054 (111049)
Ferramenta para posicionar e instalar roda fônica de ponto de motores: VW EA-211 1.0/1.4/1.6 Up/Fox Golf entre outros Amarok 2.0 16V Diesel turbo/biturbo e com sistemas de retentor e flange Freudenberg, Bruss/Sabó e Corteco



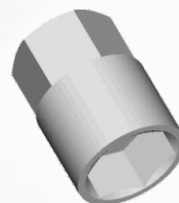
0626 055 (111077)
Ferramenta para comprimir as molas no local, durante a montagem e desmontagem das válvulas de motores VW AT 1.0 8/16V/Ford Zetec 16V GM/Toyota/Peugeot/Citroen 16V



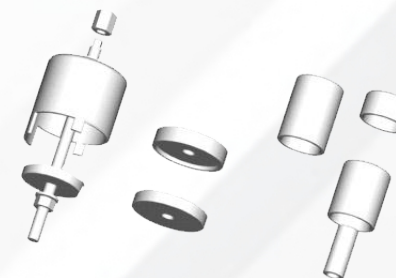
0626 056 (111111)
Ferramenta para regular a tensão da correia dentada de motores VW AP 1.6/1.8/2.0/EA-113 1.6/1.8/2.0



0626 057 (112058)
Extrator com 2 garras para sacar a engrenagem da 5ª marcha da caixa de mudanças de veículos VW com motor refrigerado a água Gol/Parati/Santana



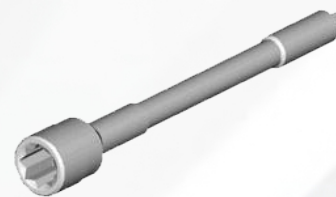
0626 059 (113001)
Chave sextavada de 21mm, para a porca do amortecedor dianteiro Gol G V/Golf 99.../Bora/Audi A3 Renault Clio/Mégane/Scénic, Peugeot 206/207/307 e Citroen C3.



0626 060 (113003)
Extrator e instalador das buchas da suspensão dianteira de veículos VW Fox e Polo (no local)



0626 062 (113081)
Encolhedor de molas da suspensão dianteiras Gol/Parati/Saveiro/Voyage até G IV Santana/Quantum/Bora/Golf Audi A3/Fiat Marea/GM Astra, Vectra e Omega/Ford New Fiesta



0626 052 (111040)
Chave longa, com ponta sextavada (allen) de 6 mm e encaixe de 1/2" para os parafusos do coletor de admissão de motores VW AP 1.6/1.8/2.0 8V



0626 160 (111500)
Conj. de ferramentas para sincronismo de motores VW 1.0 16V AT/EA-111/GM 16V 1.0 a 2.4

SUSPENSÃO (VW)



0626 064 (113083)

Chave longa, com sextavado macho de 29mm encaixe de 1/2" para a porca do cartucho do amort. dianteiro do Passat/Gol/Parati Santana e Quantum.



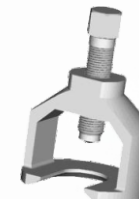
0626 065 (113096)

Chave com 2 garras para a porca guia do rolamento do amort. dianteiro do Gol, Voyage, Parati, Saveiro, Santana e Quantum uso somente c/ chaves **manuais**



0626 065 1 (113097)

Chave com 2 garras para a porca guia do rolamento do amort. dianteiro do Gol/Voyage/Parati, Saveiro/Santana e Quantum preparada para uso em **pneumáticas**



0626 066 (113098)

Extrator do terminal de direção Gol/Parati/ Saveiro ...94 Meriva/Astra/Vectra/Zafira, Honda Fit/Civic



0626 061 (713019)

Extrator braço direção Kombi/ S10 e pitman L200



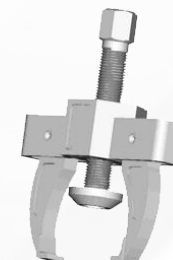
0626 067 (113099)

Extrator do terminal de direção do Fusca/Corsa/Celta/Escort Palio/Uno/Marea/Brava/Tempra e C3



0626 068 (113100)

Extrator do terminal da barra de direção Santana/Quantum/Gol/Parati 95... Versailles/Royale/Monza utilizado para soltar terminal de direção da Mitsubishi L200



0626 069 (113103)

Extrator da pista interna do rolamento do cubo de roda dianteira VW com suspensão McPherson.



0626 070 (113106)

Extrator e instalador de bancada para as buchas da bandeja da suspensão dianteira do Gol Voyage/Parati/Saveiro até **G4**



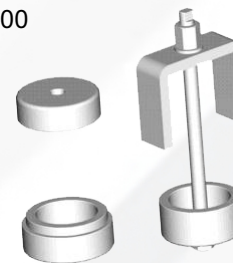
0626 071 (113116)

Chave sextavada de 22mm, para a porca do amortecedor dianteiro do Gol/Golf 95...98/Santana Quantum/Versailles 95... Deve ser utilizada com chave tipo allen de 7mm.



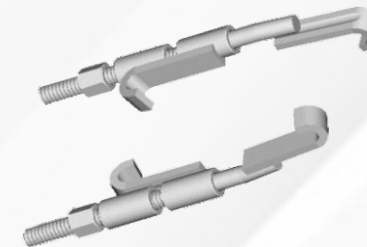
0626 072 (114001)

Chave com sextavado de 17mm, para soltar a porca superior do amort. traseiro do Logus/Pointer, Gol e Golf 95.../Escort/Mondeo Fiat Bravo/Audi A3 e A4



0626 073 (114004)

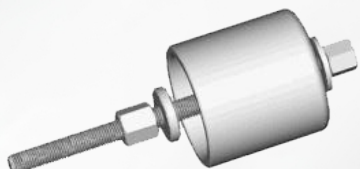
Extrator e instalador das buchas da suspensão traseira de veículos: VW - New Beetle Bora/Fox/Golf 98.../Polo 03... Audi - A3.



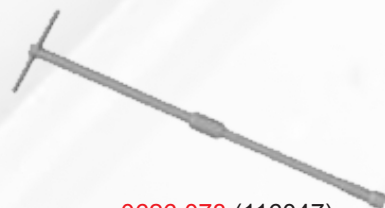
0626 074 (114083)

Encolhedor das molas da suspensão traseira Gol/Voyage/Parati Vectra.

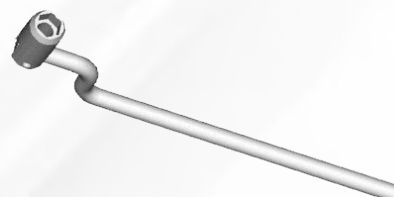
MOTOR/FREIOS (VW) / MOTOR (FORD)



0626 076 (114105)
Extrator e instalador da bucha da suspensão traseira do Gol/Voyage, Parati e Saveiro até G4



0626 078 (116047)
Chave longa (352 mm), com articulação no centro da haste e extremidade oposta com soquete móvel, estriado de 10mm, para regular o freio de mão do Gol 98...



0626 079 (117072)
Chave com soquete móvel estriado de 13mm, para os parafusos de fixação do escapamento do Gol 95...



0626 084 (121011)
Ferramenta de retenção das polias dos comandos de válvula do Escort, Mondeo, Corsa, Vectra, Zafira, Meriva, com motores 16V, Marea 16V e 20V, motores Fiat Fire 8 e 16V, Renault Clio 1.0 16V, Peugeot 206 1.6 8/16V, C3 e Picasso.



0626 077 (116046)
Chave 365mm c/ artic. soquete fixo p/ reg. freio mão



0626 082 (121003)
Chave Torx T40, longa 180mm encaixe 3/8" para parafusos do cabeçote (M8 parte dianteira), motor Zetec Rocam 1.0/1.6 8V



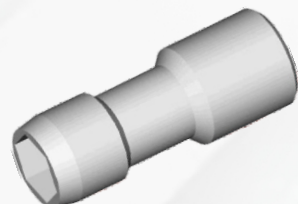
0626 083 (121125)
Ferramentas para posicionar em PMS os comandos de válvulas e árvore de manivelas dos motores Ford Sigma 1.5/1.6 16V/Duratec 2.0/2.3/2.5 16V Zetec 1.4/1.8/2.0 16V



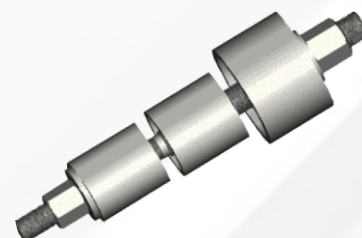
0626 183 (121122)
Ferramenta 10mm para regulagem de válvulas do motor CHT



0626 086 (122127)
Extrator Engr. 5ª marcha caixa câmbio c/ motor zetec/rocam



0626 085 (121121)
Chave soquete, com sextavado de 13,5mm, para a porca da biela do Corcel, Del Rey e Belina com motor CHT 1.6 Ka e Fiesta 1.0/1.3 com motor Endura ...99 e Monza



0626 087 (123001)
Extrator e instalador da bucha oval da bandeja da suspensão diant. F-1000/4000



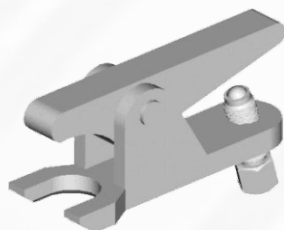
0626 161 (121501)
Conjunto de ferr. para sincronismo dos motores Ford TIVCT 1.0 12V 3 cc/EcoBoost/Sigma 1.5/1.6 16V s/ variador de fase/Sigma 1.6 16V c/ variador de fase Duratec 2.0/2.3/2.5 16V/Zetec 1.4/1.8/2.0 16V

CÂMBIOSUSPENSÃO/ELÉTRICA (FORD) / MOTOR (GM)



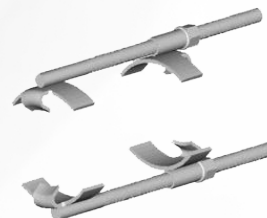
0626 160 (111500)

Conjunto de ferr. p/ troca correia dentada
Astra 2.0 16V 99.../Corsa 1.0 16V 99...02
Corsa 1.6 16V 97...01/Corsa GSI 1.6 16V 95...96
Gol 1.0 16V Power 01.../Gol AT 1.0 16V 98...
Stilo 1.8 16V 03.../Tigra 1.6 16V 98...99
Vectra 2.0/2.2 16V 97.../Zafira 2.0 16V 00...



0626 088 (123004)

Extrator do terminal de direção e pivô da Ranger e F-1000, pivô inf. da S10



0626 089 (123133)

Encolhedor de molas da suspensão dianteira do Escort/Apollo/Verona linha Fiat Uno/Elba/Prêmio e Tempra



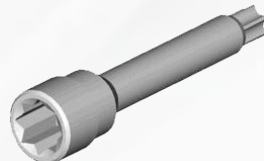
0626 090 (125001)

Extrator do volante de direção da F-1000/F4000/Ranger Mitsubishi L200 Rosca M8 x 1,25



0626 095 (131152)

Chave (Torx E12) e encaixe de 1/2" para os parafusos de cabeçote do Corsa/Celta/Vectra 2.4 16V Montana/Stilo/Palio/Strada, Idea/Siena 1.8 8V, também para a linha Citroën e Peugeot.



0626 096 (131154)

Chave (Torx T55) e encaixe de 1/2" para os parafusos do cabeçote do Omega/Vectra e S10 2.0/2.2/Escort/Fiesta/Courier/Ka motores **Zetec** 16V e **Zetec Rocam** 8V também para a linha Citroën e Peugeot.



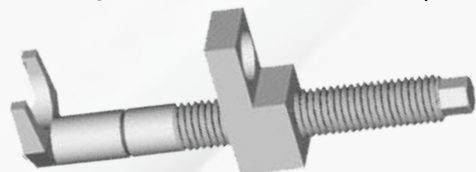
0626 092 (131001)

Ferramenta para posicionar em PMS os comandos de válvula do Astra/Calibra Vectra/Zafira 2.0/2.2/2.4 16V durante a troca da correia dentada



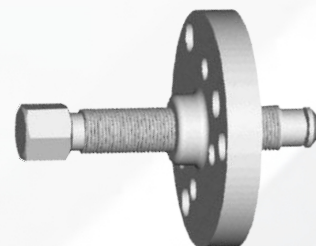
0626 094 (131151)

Ferramenta para posicionar em PMS as polias dos comandos de válvula do Corsa 1.0/1.6 16V/Meriva 1.8 16V e Fiat Stilo 1.8 16V, durante a troca da correia dentada



0626 097 (131004)

Ferramenta para comprimir no local e liberar os balancins para remoção do comando de válvulas, desmontagem e montagem das válvulas em motores GM 8V do Monza/Corsa/Vectra também p/ a linha Fiat 03... Com motor 1.8 8V, ex.: Palio e Stilo. Motores: **Flexpower/VHC/VHC-E/Econoflex**



0626 098 (131163)

Extrator da polia da árvore de manivelas e do compensador harmônico do Opala/Diplomata/Caravan. Serve para sacar a polia da S10/Blazer 4.3 V6 motor **Vortec**.



0626 091 (128001)

Chave 150mm p/ porca plástica conj. Boia e bomba de combustível

CÂMBIO/SUSPENSÃO (GM)



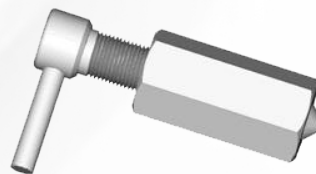
0626 099 (131211)

Chave de 41mm com encaixe de 1/2" para regular a tensão da correia dentada através da bomba d'água do Corsa/Celta



0626 100 (132002)

Chave de garras com 97 mm e encaixe de 3/4" para porca do diferencial Celta/Corsa/Astra/Vectra Zafira/Meriva.



0626 101 (133175)

Extrator dos pivôs C-10/D-10 C-20/D-20.



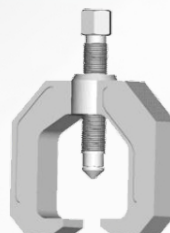
0626 102 (133181)

Chave longo sextavado de 30mm com encaixe de 3/4" para a porca da homocinética Monza Astra/Zafira/Gol/Uno/Escort/Fiesta Ka/C3/Vectra e Eixo traseiro do Escort Fit/Civic/Clio/206/307 e C3



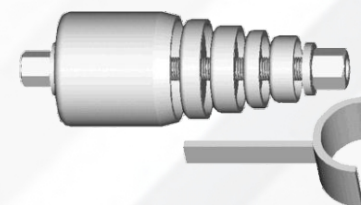
0626 103 (133197)

Extrator do pivô da suspensão dianteira Monza/Kadett/Vectra/Astra/Palio e do terminal de direção do Audi A3, VW Golf 99.../Pólo/Fox/Bora Ecosport/Stilo/Palio/Brava Clio/Scenic/206/307/Corolla Land Rover Defender.



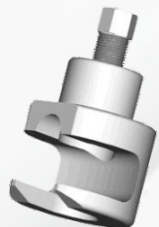
0626 104 (133203)

Extrator do terminal de direção e pitman da suspensão dianteira D-10/D-20.



0626 106 (133216)

Extrator e instalador da bucha da bandeja inferior da suspensão dianteira da S10/Blazer 96...12



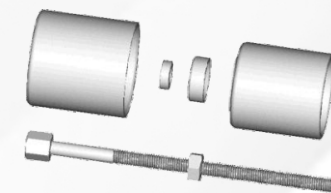
0626 107 (133217)

Extrator do terminal do braço Pitman (extremidade da barra de direção) pivôs superiores S10/Blazer.



0626 105 (133207)

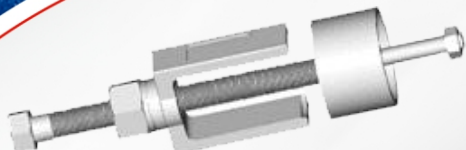
Conj. com soquete longo vazado de 18mm e 2 adaptadores para porca superior amortecedor dianteiro Astra/Corsa Zafira/Ecosport/Fiesta/Marea/Tipo



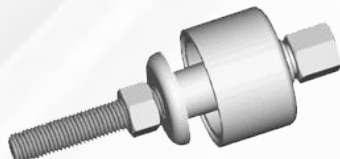
0626 109 (133227)

Extrator e instalador da bucha do braço oscilante do Corsa/Celta. Não serve para a bucha do braço tensor.

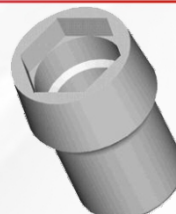
SUSPENSÃO/DIREÇÃO/FREIO (GM) / MOTOR (FIAT)



0626 111 (134204)
Extrator e instalador da bucha da suspensão traseira Corsa/Celta



0626 112 (134210)
Extrator e instalador do rolamento da roda dianteira do Corsa.



0626 113 (134218)
Chave sextavado de 33mm encaixe de 3/4", para a porca do pinhão da S10/Blazer/F-250 e Cherokee



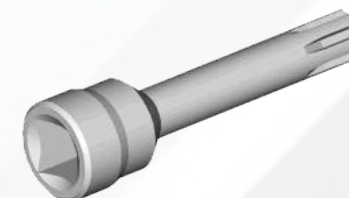
0626 186 (141320)
Alavanca p/ pressionar válvulas Elba 1.3/1.5/Fiorino 1.0/1.3/1.5 Palio 1.0/1.5 96...00/Palio Fire 1.0/1.3 8V 01... Prêmio 1.3/1.5/Siena 1.0/1.5 96...00 Siena Fire 1.0/1.3 8V 01.../Uno 1.0/1.3 /1.5 Uno 1.5/1.6/Uno Fire 1.0 8V 02...



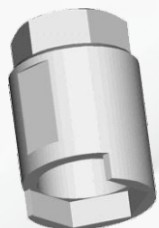
0626 170 (141500)
Conjunto de ferr. p/ troca de correia dentada Brava 1.6 16V 00...03/Doblò 1.6 16V 02... Fiorino 1.5 MPI 96.../Palio 1.0/1.5 96...00 Palio 1.6 16V 96.../Siena 1.0/1.5 96...00 Siena 1.6 16V 98...02/Strada 1.5 99... Strada 1.6 16V 99...02/Uno 1.0 MPI 00...01



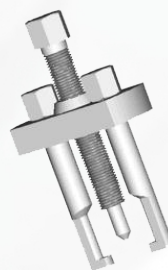
0626 119 (141308)
Chave estriada de 17mm e encaixe de 1/2" para parafusos de fixação do cabeçote de motores Fiat 1.0 1.3 e 1.5/Uno, Elba Fiorino e Palio motor Fiasa



0626 120 (141312)
Chave especial (perfil RIBE) com encaixe de 1/2", para os parafusos de fixação do cabeçote de motores Fiat 1.6 16V do Palio/Brava/Siena/Doblò Strada 2.0 8V e 16V Tempra/Tipo 2.0



0626 121 (141331)
Chave sextavada de 30mm, para o sensor de temperatura do radiador (cebola), linhas Fiat Ford/GM/VW



0626 116 (135174)
Extrator do volante de direção do Corsa/Kadett/Ipanema, Vectra e Omega.



0626 122 (141356)
Conjunto de ferramentas para posicionar em PMS o eixo do comando de válvulas e a polia da árvore de manivelas e travar o volante de motores 1.0/1.5 8V do Palio/Siena Strada durante a troca da correia dentada.

MOTOR (FIAT)



0626 130 (141382)
Ferr. para posicionar em sincronismo árvore de comando de válvulas Fiat **Fire** 1.0/1.3/1.4 8V.



0626 131 (141383)
Ferr. para travar o volante dos motores Fiat **Fire** 1.0/1.3/1.4 8V e 1.0/1.3 16V **T-Jet** 1.4 16V/**Fire Evo** 1.0/1.4 8V



0626 133 (141387)
Ferr. especial (perfil RIBE 10) c/ encaixe de 1/2" p/ parafusos do cabeçote motores **Fiat Fire** 1.0/1.3 16V. Utilizar a chave nº 141362 para soltar o cabeçote superior.



0626 134 (141380)
Conj. com 2 ferramentas para fasagem dos pistões de motores **Fiat Fire** 1.0/1.3 16V.



0626 132 (141384)
Ferr. para regular tensão da correia dentada motores **Fire** 1.0/1.3/1.4 8V/ 1.0/1.3 16V **Fire Evo** 1.0/1.4 8V e para ajustar correias Poly-V motores **E-torq** 1.6/1.8 16V



0626 123 (141357)
Conj. com 2 ferramentas, para posicionar em PMS os eixos de comando de válvulas do motor Fiat 1.6 16V do Palio/Siena/Strada/Brava durante a troca da correia dentada.



0626 124 (141358)
Suporte com rosca de M14 x 1,25, para relógio comparador (10mm de curso) utilizado para a verificação do PMS do 1º cilindro do Palio/Brava/Marea e motores de 16V e 20V com vela central, em geral.



0626 125 (141359)
Ferr. para regular a tensão da correia dentada da distribuição do motor Fiat 1.6 16V do Palio/Brava Siena/Strada



0626 126 (141362)
Chave especial (perfil RIBE 9) com encaixe de 1/2", para os parafusos da tampa superior dos comandos de válvula do motor Fiat 1.6 16V e **Fire** 1.0/1.3 16V



0626 171 (141501)
Conj. de Ferr. para posicionar em sincronismo motores Fiat **Fire** 1.0/1.3/1.4 8V 1.0/1.3 16V



0626 163 (141011)
Ferr. para posicionar em sincronismo árvore de comando de válvulas motores Fiat **Fire/Evo** 1.0/1.4 8V

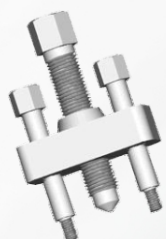


0626 162 (141010)
Ferr. p/ travar árvore de manivelas (através da engrenagem da mesma) motores **Fire** 1.0/1.4 8V **Fire Evo** 1.4 16V

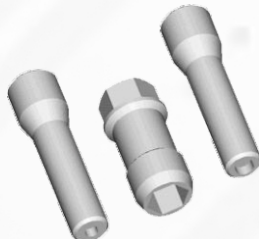


0626 129 (141381)
Conj. com 2 ferramentas para posicionar em sincronismo as árvores de comando de válvulas motores **Fire** 1.0/1.3 16V **T-Jet** 1.4 16V

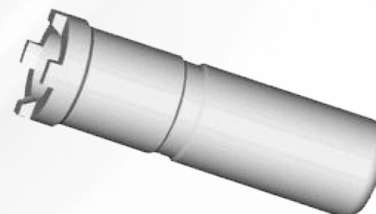
MOTOR/CÂMBIO/SUSPENSÃO/DIREÇÃO (FIAT) / RENAULT



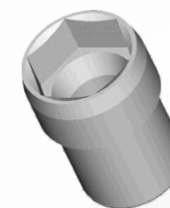
0626 143 (145347)
Extrator do volante de direção
Tempra/Uno/Elba/Prêmio/Palio
(rosca M6x1)



0626 135 (143338)
Chave sextavada de 19mm,
para soltar a porca do amortecedor
dianteiro do Uno/Prêmio/Elba,
Fiorino e Palio 1.0/1.5
utilizar com chave allen 7mm



0626 136 (143342)
Chave de garras com encaixe de
1/2" para a porca do cartucho do
amortecedor dianteiro da linha Uno
(carcaça Cofap) e Palio. Para este
último, atendem as chaves produzidas
11/00...



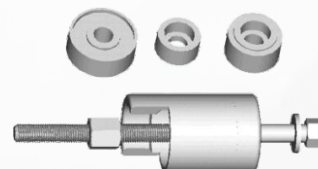
0626 137 (143348)
Chave sextavada de 36mm e
encaixe de 3/4", para a porca da
homocinética do Tempra/Marea
Brava/Bravo/Picasso



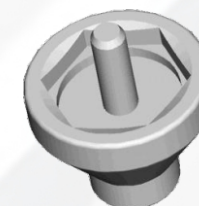
0626 139 (143354)
Chave com encaixe de 1/2" para
soltar a junta axial da caixa de
direção (rótula) do Uno, Tempra,
Palio/Logus/Corsa, etc. Entalhe
da rótula com 32mm. Sempre utilizar
a luva que acompanha a ferramenta.



0626 128 (141372)
Chave especial (perfil RIBE 7) com
encaixe de 3/8", para os parafusos da
tampa superior do comando de válvulas
do Marea (todos), parafusos do motor
de arranque do Palio 1.0/1.5 e parafusos
do platô de embreagem do Palio e Marea



0626 140 (143376)
Extrator e instalador da bucha
da bandeja da suspensão diant.
do Palio/Strada
**exceto com bandeja de
ferro fundido**



0626 141 (144336)
Chave sextavada de 52mm
e encaixe de 1/2", com pino-
guia, para o coxim elástico sup.
de fixação do amort. tras. Do
Uno/Prêmio/Elba.



0626 144 (151001)
Ferramenta para posicionar em
PMS, os eixos de comando de
válvula de motores Renault 1.6 16V
do Clio/Mégane e Scénic e motores
2.0 16V do Scénic.



0626 127 (141371)
Chave especial (perfil RIBE 13) com
encaixe de 1/2" para os parafusos do
cabeçote do Brava 1.8 16V, Marea
(todos), Alfa Romeo 145/155 1.8,
2.0 16V.



0626 145 (151002)
Ferramenta para travar as polias
dos eixos de comando de válvulas
de motores, Renault 1.6 16V
Clio/Mégane/Scénic ... 16



0626 146 (151003)
Ferramenta para posicionar em PMS
a árvore de manivelas de motores
Renault 2.0 8 e 16V (Megane e Scenic)
e 1.0 16V (Clio). Neste último,
aplicada no volante.

RENAULT/CITROEN/PEUGEOT/TOYOTA/HONDA



0626 147 (151005)

Pino para posicionar em PMS a árvore de manivelas de motores Renault 1.6 16V ...16



0626 150 (161001)

Conj. de ferramentas para sincronismo dos motores (Peugeot/Citroën) Sandeiro/Logan Clio/Aircross/205/206/208/306/307



0626 187 (151006)

Chave com encaixe quadrado de 8mm para os bujões de óleo de motor e de câmbio Citroën/Peugeot e Renault.



0626 149 (151008)

Ferramenta para travar o volante dos motores Renault 1.0, 1.6 8/16V. Esta ferramenta é instalada no lugar do sensor de rotação

exeto em motores c/ transm. automática



0626 152 (161004)

Conjunto de pinos p/ posicionar os pistões a meio curso e os eixos de comando de válvulas, durante a troca da correia dentada. Motores Citroën/Peugeot 2.0 16V, geração EW, posteriores 01... Veículos 307/406 02... 807/C5/C8/Picasso e Xsara 02...



0626 184 (181001)

Chave c/ sext. macho 50mm p/ retenção polia árvore manivelas Accord/Civic/Fit



0626 153 (161006)

Ferramenta para posicionar os comandos de válvulas durante a troca da correia dentada de motores 2.0 16V. Modelo EW10AF. Citroën Picasso/ C4 Pallas, C4 VRT e Peugeot 307/407 e 807. Uso em conjunto com a ferr. 161004.



0626 176 (151500)

Conjunto de ferr. p/ troca correia dentada Clio 1.6 16v 01.../Megane 1.6 16v Scenic 1.6 16v 00...



0626 177 (161500)

Conjunto de ferr. p/ troca correia dentada Peugeot 106/205/206/306/307/405/406 605/806/807 Citroen C3/C5/C8 Picasso/Xantia/Xsara



0626 178 (161012)

Chave torx E-14 c/ encaixe de 1/2" para o cabeçote Peugeot 206/207/307/308 1.6/2.0 16V Citroen Aircross/C4/Picasso

CHAVES SACA FILTROS DE ÓLEO



Abertura: MIN.71mm
MAX.82mm

0695 001 - Cabo longo (LUB 18G)

Chave saca filtro cinta Pequena

Volks todos motor AP./**Ford** Fiesta 1.0/1.3 ...96
Currier todos 97.../Ford KA/**Renault** Clio ...96
GM Chevette/Omega 3.0/2.0 Monza/Kadet/Vectra
Corsa/S10 c/ motor 4.3/**Fiat** Palio todos
Toyota Corolla/Lexus/**Honda** Accord/Civic/CRX
Nissan Sentra Máxima/Pathfinder/**Peugeot** 205/605
106/306/806/**Suzuki** todos



Abertura: MIN.71mm
MAX.82mm

0695 002 (LUB 18A)

Chave saca filtro cinta PEQUENA

Volks todos motor AP./**Ford** Fiesta 1.0/1.3 ...96
Currier todos 97.../Ford KA/**Renault** Clio ...96
GM Chevette/Omega 3.0/2.0 Monza/Kadet/Vectra
Corsa/S10 c/ motor 4.3/**Fiat** Palio todos
Toyota Corolla/Lexus/**Honda** Accord/Civic/CRX
Nissan Sentra Máxima/Pathfinder/**Peugeot** 205/605
106/306/806/**Suzuki** todos



0695 009 (LUB 18)

Chave saca filtro de corrente
Regulável especial (3 elos)
abertura 155mm



Abertura: MIN.55mm
MAX.66mm

0695 010 (LUB 18F1)

Chave saca filtro cabo curto
Palio/Uno c/ motor FIRE



Abertura: MIN.85mm
MAX.96mm

0695 081 - Cabo longo (LUB 18G/B)

Chave saca filtro cinta MÉDIA

Volks todos c/ motor CHT 1.6/**Ford** D9AZ/6731A
todos c/ motos CHT 1.6/**GM** Caravan/Opala 4/6 cc
Omega 4.1/**KIA** Asia/Besta 2.7/Bongo 3500
Toyota Hilux 94.../Fiat todos/**Maxion**/**Rover**
MWM D255/3 e D226/4/**Perkins** 71028/71054/71055



Abertura: MIN.85mm
MAX.96mm

0695 003 (LUB 18B)

Chave saca filtro cinta MÉDIA

Volks todos c/ motor CHT 1.6/**Ford** D9AZ/6731A
todos c/ motos CHT 1.6/**GM** Caravan/Opala 4/6 cc
Omega 4.1/**KIA** Asia/Besta 2.7/Bongo 3500
Toyota Hilux 94.../Fiat todos/**Maxion**/**Rover**
MWM D255/3 e D226/4/**Perkins** 71028/71054/71055



Abertura: MIN.64mm
MAX.76mm

0695 082 (LUB 18D1)

Chave saca filtro
VW AP/AT/EA-111/EA-113/EA-211
FORD 1.0 12V 3 CC/Zetec Rocam 8V
Zetec Duratec Sigma 16V
GM 1.0 2.4 8/16V/**Fiat** 1.6/1.8 8/16V



Abertura: MIN.75mm
MAX.85mm

0695 005 (LUB 18D)

Chave saca filtro especial
veículos **Scania**
e demais c/
abertura acima



Abertura: MIN.100mm
MAX.111mm

0695 004 (LUB 18C)

Chave saca filtro cinta GRANDE
Ford/VW com motor MWM 6 cc/**Ford** Cargo
Fiat Ônibus/**Volvo** 6882716
Perkins 71029/71058
Carterpillar 2P4004/24880996



Abertura: MIN.61mm
MAX.72mm

0695 007 (LUB 18F)

Chave saca filtro para carros
importados Nipônicos
Mitsubishi/Toyota 4 cc
Mazda/Vitara e demais
c/ abertura acima



Abertura: MIN.91mm
MAX.102mm

0695 008 (LUB 18i)

Chave saca filtro p/ carros
Coreanos/Nipônicos
Hyundai/Besta/Misubishi e
demais c/ abertura acima



Abertura: MIN.112mm
MAX.123mm

0695 006 (LUB 18M)

Chave saca filtro de AR
do freio válvula PU
Scania e demais c/ abertura
acima



Abertura: MIN.129mm
MAX.140mm

0695 043 (LUB 18E)

Chave saca filtro de AR
do freio válvula PU
Volvo e demais c/ abertura
acima



0640 122
Sacador de filtro
de óleo 3 garras

CHAVES SACA FILTROS DE ÓLEO RAVEN



Abertura: MIN.62mm
MAX.68mm

0626 166 (101021)
Chave saca filtro
Linha Fiat FIRE/EVO
Honda Civic/City/New Civic/New Fit
Corolla/Pajero TR4



Abertura: MIN.70mm
MAX.76mm

0626 167 (101022)
Chave saca filtro
Volks AP/AT/EA111/EA113/EA211
Ford 1.0 12V 3cc/Zetec Rocam 8V
Duratec e Sigma 16V/GM 1.0 a 2.4
8 e 16V (exceto Ecotec) 4.1/4.3 V6
Fiat 1.6/1.8 16 e 8V



Abertura: MIN.100mm
MAX.102mm

0626 169 (101024)
Chave saca filtro
Renaut Master 2.5 16V
Mitsubishi L200 2.5 8V



Abertura: MIN.82mm
MAX.93mm

0626 175 (101025)
Chave saca filtro
Volks AE/CHT/Ford CHT
Maxion HS 2.5/2.8
MWM 229 e Sprint



Abertura: MIN.70mm
MAX.100mm

0695 037 (101030)
Chave saca filtro
3 Garras c/ encaixe
quadrado de 1/2 e sextavado
externo de 22mm



M76,4mm encaixe de 1/2
6 dentes internos

0626 158 (101034)
Chave saca filtro
Renaut 1.6/2.0 8 e 16V
Fiat 1.0 6V 3 cc/1.3 8V Fire Fly
Peugeot/Citroen 1.0 a 2.0 8V



M66,3mm encaixe de 1/2
6 dentes internos

0626 159 (101035)
Chave saca filtro
Renaut 1.0 8 e 16V
Clio/Logan/Sandero
Peugeot 206/Nissan March



0626 165 (101048)
Saca filtro 64.5mm óleo
tipo refil Honda Toyota
Nissan



0626 156 (101039)
Chave estriada 32mm c/
encaixe de 1/2 Tpa. filtro de óleo
GM Captiva/Malibu 2.4 16V
S10/Trailblazer 2.8 Turbo diesel
Fiat Toro/Jeep Renegade/Compass



M80mm encaixe de 1/2

0626 180 (101042)
Chave saca filtro
Hyundai HB20/HB20 S 1.6 16V
i30 1.6/2.0 16V/iX35 2.0 16V...15/Sonata
Tucson/Santa Fé/Elantra Kia Soul 1.6 16V
Sportage 2.0 8V 99...03 Mitsubishi L200
Triton 3.5 24V/Pajero 3.0/3.5/3.8 V6



M67mm encaixe de 1/2

0626 179 (101042)
Chave saca filtro
Hyundai HB20/HB20 S 1.0 12V
Kia Picanto 1.0/1.1
Motores 3 cc



M64,5mm encaixe de 1/2

0626 157 (101040)
Chave saca filtro blindado/refil
Honda Accord 2.0/2.4 16V/Toyota
Etios 1.3/1.5 16V/Corolla 1.6 03..08
Corolla 1.8/2.0 16V/Nissan Versa/Sentra
Mitsubishi ASX/Kicks/March



0626 155 (101038)
Chave estriada 36mm c/
encaixe de 1/2 Tpa. filtro de óleo
Fiat 1.6/1.8 16V E-torq/EVO/Toro 16V
Jeep Renegade/Compass
Filtro do motor - MWM NGD 3.0
(Ranger/Troller 06...12)

EQUIPAMENTO DE LIMPEZA E TESTE DE BICOS INJETORES EM BANCADA

Funções:

- *Manual
- *Limpeza por Ultrassom
- *Teste de Vazão (mono e multiponto)
- *Teste de Pulverização (spray)
- *Estaqueidade
- *Retrolavagem
- *Teste de Motor de Passo
- *Teste de Atuador de Marcha Lenta
- *Moto/Náutica (15.000 RPM)
- *GDI/GAS/Tetrafuel

Programações:

- *Tempo de Ultrassom (1-30 minutos)

Características:

- *Microprocessado
- *Bomba elétrica de alta pressão
- *Memória de pressão

Garantia: 06 meses



Modelo Kitest
KA-200

0690 011

Equipamento para limpeza
e teste de bicos

Acompanha:

- * Manual de instruções
- * Modulo eletrônico com cuba de 1 litro
- * Suporte para 4 bicos de INOX
- * 1 Funil
- * 1 Suporte para bicos Multiponto
- * 1 Suporte para bicos do Tipo
- * 1 Suporte padrão 3 bicos
- * 1 Suporte padrão 4 bicos
- * 1 Suporte de ferro para bicos MI
- * 1 Suporte para Retrolavagem
- * 4 Cabos adaptadores para Monoponto
- * 1 Conjunto de 12 adap. para linha GDI



0900 045 1

Detergente 1000 ml
(uso na cuba)



0900 056 1

Fluido de teste 1000 ml
(uso nas provetas)



0900 045 100

Detergente 100 ml
(uso na cuba)

Máquina para limpeza de bicos injetores para Motos

• Funções:

- Cuba acoplada com capacidade de 1 Litro e com sistema de escoamento liquido da Cuba
- Totalmente Microprocessada
- Display de Cristal Líquido
- Teste de resistência dos 2 bicos injetores simultaneo
- Teste de estanqueidade, leque, equalização para Motos Multiponto e Monoponto
- Teste Manual, onde você pode alterar o tempo de injeção e o RPM enquanto os injetores estão pulsando

Acompanha:

- * Manual de instruções
- * Modulo eletrônico com cuba de 1 litro
- * Suporte para 2 bicos de INOX
- * 1 Funil
- * 1 Suporte bico Finos 2 Bicos
- * 1 Suporte bico Fino (apenas 1 Bico)
- * 1 Suporte de ferro para bicos pequenos
- * 1 Suporte para Retrolavagem
- * 2 adaptadores para Monoponto
- * 1 Tampa da Cuba Ultrassônica 1 Litro



0690 020

Equipamento p/ limpeza
bicos motos/motores
náuticos c/ duas provetas.

Modelo Kitest KA-039 Moto



Altura da cuba-150 mm
Largura da cuba-220mm

Comprimento: 600 mm
Largura: 450 mm
Altura: 890 mm

0695 065 - 110V

0695 066 - 220V

Lavadora peças motor
eletro bomba 22 litros

Cuba em chapa galvanizada 0,65mm
acompanha (mangueria, abraçadeira e
arejador) filtro e ralo

**Obs: Não é recomendável o uso por
mais de 30 minutos**



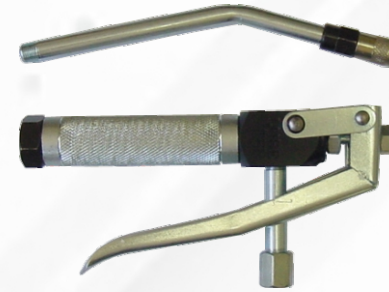
União p/ mangueira
 0511 17 14 - 1/4
 0511 17 516 - 5/16
 0511 17 38 - 3/8
 0511 17 12 - 1/2
 0511 17 58 - 5/8
 0511 17 34 - 3/4
 0511 17 1 - 1



União TEE p/ mangueira
 0511 20 14 - 1/4
 0511 20 516 - 5/16
 0511 20 38 - 3/8
 0511 20 12 - 1/2



3991 032
 Regulador de ar
 1/4" NPT



3991 023
 Comando de graxa
 pneumática



3991 021
 Pulverizador
 (Plástico)



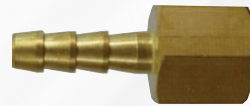
3991 022
 Pistola de ar
 (Plástico)



3991 010
 Engate rápido p/ ar
 rosca fêmea 1/4 NPT



0511 14 14
 Conexão adaptador
 macho
 1/4 NPT mang. 1/4



0511 141 14
 Conexão adaptador
 fêmea
 1/4 NPT mang. 1/4



3991 011
 Conector 1/4 x rosca
 macho 1/4 NPT



3991 012
 Conector 1/4 x rosca
 fêmea 1/4 NPT



3991 013
 Conector 1/4 x escama
 para mangueira 1/4

Conexões p/ instalar mang. espiral

Nota sobre rosca NPT: Este tipo de conexão usam rosca NPT, ela é cônica, mais fina na ponta e vai engrossando na base. Exemplo: a rosca 1/8 NPT em milímetros dá 10,3 mm conforme o círculo. Portanto para identificar a medida tem que medir em milímetro e converter em NPT.



Escama Mangueira Rosca Macho NPT

Rosca NPT
 10,3 mm

Rosca NPT
 13,4 mm

1/8

1/4

Rosca NPT
 16,7 mm

3/8



0511 27 001
 Niple redutor
 1/2" NPT p/ 1/4"



0511 27 002
 Niple redutor
 1/2" NPT p/ 3/8"



Escama Mangueira Rosca fêmea NPT



Mangueira espiral PU (poliuretano)
 8x5,7mm



Mangueira espiral cabine (poliuretano) com bico
 3991 030 - 3,5 mts PRETA
 3991 030 1 - 3,5 mts AZUL
 3991 030 2 - 3,5 mts VERM.

| Código Mix | Rosca NPT | Escama Mang. |
|-------------|-----------|--------------|
| 0511 18 14 | 1/8 | 1/4 |
| 0511 18 516 | 1/8 | 5/16 |
| 0511 18 38 | 1/8 | 3/8 |
| 0511 14 14 | 1/4 | 1/4 |
| 0511 14 516 | 1/4 | 5/16 |
| 0511 14 38 | 1/4 | 3/8 |
| 0511 14 12 | 1/4 | 1/2 |
| 0511 38 38 | 3/8 | 3/8 |
| 0511 38 12 | 3/8 | 1/2 |

| Código Mix | Rosca NPT | Escama Mang. |
|-------------|-----------|--------------|
| 0511 141 14 | 1/4 | 1/4 |
| 0511 141 38 | 1/4 | 3/8 |
| 0511 381 14 | 3/8 | 1/4 |
| 0511 381 38 | 3/8 | 3/8 |

- 3991 026 - 3,5 mts PRETA
- 3991 026 1 - 3,5 mts AZUL
- 3991 026 2 - 3,5 mts VERM.
- 3991 027 - 7,5 mts PRETA
- 3991 027 1 - 7,5 mts AZUL
- 3991 028 - 10,0 mts PRETA
- 3991 028 1 - 10,0 mts AZUL



0641 006

Chave de impacto

Especificações Técnicas:

Tipo: Pistola Pneumática - Peso: 2,6Kg

Encaixe quadrado: 1/2" polegada

Torque máximo (rev.): 68 Kgfm

Torque de trabalho: 197 - 576 Nm

Sistema de martelo: Twin Hammer

Velocidade livre: 8.000rpm

Regulagem de torque:

Sim (5 níveis + 5 no reverso)

Comprimento da bigorna: 1" polegada

Entrada de ar: 1/4"

Mangueira de ar indicada: 5/16"

Pressão de trabalho: 90 psi

Consumo de ar médio: 12 pcm

Acompanha: 1 conector de ar 1/4"

1 chave allen e 1 amostra de óleo.



0641 032

Chave de impacto

Especificações Técnicas:

Tipo: Pistola a Bateria

Encaixe quadrado: 1/2" polegada

Motor: Brushless (sem escova de carvão)

Torque máximo (rev.): 455 N.m

Torques de aperto: 240 / 360 / 420 N.m

Duas baterias: 20V - 4,0Ah – Ions de Lítio

Carregador (Entrada):

BIVOLT 110V-240V ~ 50/60Hz



0641 033

Chave de impacto

Especificações Técnicas:

Tipo: Pistola a Bateria

Encaixe quadrado: 1/2" polegada

Motor: Brushless (sem escova de carvão)

Torque máximo (rev.): 690 N.m

Torques de aperto: 380 / 500 / 630 N.m

Duas baterias: 20V - 4,0Ah – Ions de Lítio

Carregador (Entrada):

BIVOLT 110V-240V ~ 50/60Hz



0641 034

Chave de impacto

Tipo: Pistola a Bateria

Encaixe quadrado: 3/4" polegada

Motor: Brushless (sem escova de carvão)

Torque máximo (rev.): 1.700 N.m

Torques de aperto: 480 / 860 / 1.080 N.m

Duas baterias: 20V - 6,0Ah – Ions de Lítio

Carregador (Entrada):

BIVOLT 110V-240V ~ 50/60Hz



0641 027

Materlete Rebarbador

Especificações Técnicas:

Tipo: Pistola, Curto

Encaixe: Redondo

Velocidade livre: 3.000 bpm

Peso: 1,0 Kg

Pressão de trabalho: 90 psi

Entrada de ar: 1/4"

Consumo de ar médio: 12 pcm

Acompanha: 3 cinzéis e 1 mola.



0641 031

Chave de impacto

Tipo: Pistola Pneumática (Mini)

Encaixe Quadrado: 1/2"

Peso Líquido: 1,2Kg

Sistema de Martelo: Jumbo Hammer

Torque Máximo (rev.): 122 Kgfm

Torque de Trabalho: 204 a 610 Nm

Torque Máximo: 80 Kgfm

Velocidade Livre: 8.500 rpm

Pressão de Trabalho: 90 Psi

Comprimento da Bigorna: 1 Polegada

Entrada de Ar: 1/4 Polegada

Consumo de Ar Médio: 10pcm

Dimensões Aproximada: 18,5x14cm

Graças à sua leveza, e seu ótimo torque de trabalho esta ferramenta será fácil de manipular para que você obtenha resultados precisos e acabamentos perfeitos.



0641 030

Chave catraca

Especificações Técnicas:

Tipo: Reta

Encaixe quadrado: 1/2" polegada

Torque máximo: 7 Kgfm

Velocidade livre: 160rpm

Regulagem de torque: Não

(1 nível + Reverso)

Peso: 1,2 Kg

Entrada de ar: 1/4"

Pressão de trabalho: 90 psi

Consumo de ar médio: 7 pcm

Acompanha: 1 conector de ar 1/4"



0641 024

Desforcímetro

Especificações Técnicas:

Tipo: Multiplicador de torque

Material do corpo: Ferro fundido

Torque máximo: 690 Kgfm

Relação força: 1:69

Comprimento: 360mm

Acompanha: 2 soquetes

de impacto de 1"

1 manivela e 1 barra de

extensão de comprimento.

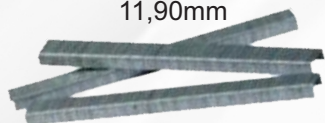
Embalagem: 1 maleta plástica



8695 004 068
Grampeador Pneumático

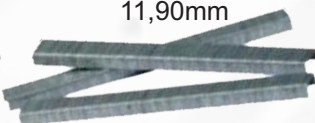
Especificações Técnicas:
Modelo do grampo: PCW ou 80
Comprimento do grampo: 6 a 16mm
Capacidade do magazine: 100 grampos
Peso líquido: 0,85 Kg
Pressão de trabalho: 90 psi
Entrada de ar: 1/4"
Consumo de ar médio: 2 pcm
Acompanha: 1 conector de ar 1/4"
2 chaves allen e 1 amostra de óleo.

6mm
11,90mm



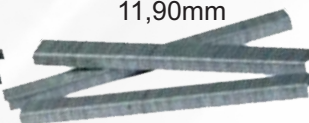
8695 004 069
Grampo 80/6 para Grampeador pneumático (cx c/ 10.000 unid.)

8mm
11,90mm



8695 004 124
Grampo 80/8 para Grampeador pneumático (cx c/ +/- 2.500 unid.)

10mm
11,90mm



8695 004 125
Grampo 80/10 para Grampeador pneumático (cx c/ +/- 2.500 unid.)



- Maleta plástica contendo:**
- 1 Mini Retífica PRO-430
 - 10 pontas montadas
 - 05 para pinça 1/4"
 - 05 para pinça 1/8"
 - 1 Pinça 1/4" (na máquina)
 - 1 Pinça 1/8"
 - 1 Conector de ar 1/4"
 - 2 Chaves

0641 029
Kit Mini Retífica

Especificações Técnicas:
Tipo: Reta, Mini retífica
Potência: 0,3 HP
Velocidade livre: 25.000rpm
Pinça: 1/4"
Peso: 0,3 Kg
Pressão de trabalho: 90 psi
Entrada de ar: 1/4"
Consumo de ar médio: 15 pcm



3991 033 12

Conjunto filtro e regulador de ar de 1/2



3991 033 14

Conjunto filtro e regulador de ar de 1/4



Parafusadeira Elétrica
0640 111 - 12V
0640 112 - 16.8V



Soquetes Avulsos:

| | | | |
|-----------------|--------------|------|----------------|
| 0625 002 | Soq. Impacto | 10mm | encaixe de 1/2 |
| 0625 003 | Soq. Impacto | 12mm | encaixe de 1/2 |
| 0625 004 | Soq. Impacto | 13mm | encaixe de 1/2 |
| 0625 005 | Soq. Impacto | 16mm | encaixe de 1/2 |
| 0625 006 | Soq. Impacto | 17mm | encaixe de 1/2 |
| 0625 007 | Soq. Impacto | 19mm | encaixe de 1/2 |
| 0625 008 | Soq. Impacto | 21mm | encaixe de 1/2 |
| 0625 009 | Soq. Impacto | 22mm | encaixe de 1/2 |
| 0625 010 | Soq. Impacto | 23mm | encaixe de 1/2 |
| 0625 011 | Soq. Impacto | 24mm | encaixe de 1/2 |
| 0625 012 | Soq. Impacto | 27mm | encaixe de 1/2 |
| 0625 013 | Soq. Impacto | 30mm | encaixe de 1/2 |
| 0625 014 | Soq. Impacto | 32mm | encaixe de 1/2 |



0625 015
Soquete impacto longo 17mm encaixe de 1/2



0625 016
Soquete impacto longo 19mm encaixe de 1/2



0625 017
Soquete impacto longo 21mm encaixe de 1/2



0625 018
Soquete impacto longo 24mm encaixe de 1/2



0640 121
Cabo para Bateria 600 Amperes Tamanho 2,5mt.



8695 004 062
Cinta catraca para amarração Tam. 2,5cm x 3mt. Carga 800kg.



0625 001
Jogo de soquete impacto c/ 12 peças encaixe de 1/2

Composto por:
Soquetes de Impacto Sextavados: 10, 11, 13, 14, 17, 19, 21, 22, 23, 24mm
Junta Universal de Impacto
Extensão de Impacto
Detalhes:
Composto por liga de Cromo-molibdênio que dá maior durabilidade ao produto.